

# **RECURSOS TURÍSTICOS ACCESIBLES**

## **SELWO MARINA**

Los visitantes con discapacidad superior o igual al 33% se beneficiarán de la entrada reducida. Podrán realizar la compra a través de nuestra página web o en las taquillas de nuestro parque. Además, la entrada para personas con discapacidad incluye un acompañante gratis en la entrada al parque. Será necesario presentar acreditación oficial de la condición de discapacidad.

El acompañante gratuito de la persona con discapacidad no debe ser añadido en el proceso de compra de entradas, deberá ser el mismo durante toda la visita y deberá acceder al parque a la vez que el visitante con discapacidad.

Parque de La Paloma s/n  
29630 Benalmádena Costa  
Teléfono: 952 57 77 73  
E-mail: [selwo@selwo.es](mailto:selwo@selwo.es)  
[www.selwomarina.es](http://www.selwomarina.es)



Para ampliar la información deben contactar directamente con la atracción.

## **SEA LIFE**

SEA LIFE Benalmádena da la bienvenida a todos y se esfuerza por hacer que su atracción sea lo más accesible posible para todos los visitantes.

El Acuario es accesible para sillas de ruedas en toda la atracción. Dispone de silla de ruedas.

Acceso adaptado para visitantes con movilidad reducida o silla de ruedas y aseos accesibles disponibles.

Ascensor disponible entre plantas.

### **Descuento persona con discapacidad**

50% Persona con discapacidad + 1 acompañante 50% descuento.

Puerto Marina  
29630 Benalmádena Costa  
Teléfono: 951 56 01 50  
E-mail: [info@sealife.es](mailto:info@sealife.es)  
[www.visitsealife.com](http://www.visitsealife.com)



# TELEFÉRICO

Los visitantes con una discapacidad del 33% o superior disfrutan de entrada reducida, disponible online o en taquilla, e incluyen un acompañante gratis al parque (requiere acreditación oficial). El acompañante debe ser el mismo durante la visita y entrar con el visitante con discapacidad.

Para el Teleférico y la cima del Monte Calamorro, las sillas de ruedas plegables o de menos de 70 cm de ancho pueden entrar en las cabinas, ajustando su velocidad o deteniéndolas si es necesario. También hay rampa disponible. Las sillas eléctricas dependerán de la maniobrabilidad y el ancho.

Los senderos a los miradores Norte y Sur no son accesibles para sillas de ruedas o carritos debido a desniveles y escalones, pero el mirador Central, cercano a la estación de llegada, es accesible sin escalones.

Explanada de Tívoli s/n  
29361 Arroyo de la Miel  
Teléfono: 952 57 77 73  
E-mail: [selwo@selwo.es](mailto:selwo@selwo.es)  
[www.telefericobenalmadena.com](http://www.telefericobenalmadena.com)



# MONOWA BUTTERFLY PARK

El recorrido está diseñado para ser inclusivo y cómodo para todos los visitantes. Dispone de plaza de aparcamiento reservada para personas con discapacidad y bancos dentro del jardín para descanso.

C/ Muérdago s/n

29639 Benalmádena Pueblo

Teléfono: 951 21 11 96

[www.monowa.es](http://www.monowa.es)



# CITY SIGHTSEEING BENALMÁDENA

## Oficina de ventas

Av. Del Sol s/n (frente a los apartamentos Aloha Playa)

29631 Benalmádena Costa (Málaga)

Teléfono: 674 675 559

<https://city-sightseeing.com>



Para ampliar la información deben contactar directamente con la atracción.

## COSTASOL CRUCEROS

Cuentan con embarcaciones accesibles mediante rampa para todo tipo de público, diseñadas para ofrecer comodidad y seguridad a sus pasajeros.

C/ La Fragata 6, Puerto Deportivo  
29630 Benalmádena Costa  
Teléfono: 678 61 85 85  
[www.costasolcruceos.com](http://www.costasolcruceos.com)



## CASTILLO EL BIL BIL

Av. Antonio Machado 78  
29631 Benalmádena Costa  
Teléfono: 952 44 43 20  
E-mail [bilbil@benalmadena.es](mailto:bilbil@benalmadena.es)



Para ampliar la información deben contactar directamente con la atracción.

# CASTILLO MONUMENTO COLOMARES

Ctra. Costa del Sol, finca La Carraca s/n

29639 Benalmádena Pueblo

Teléfono: 602 44 15 71

E-mail [carlos@castillomonumentocolomares.com](mailto:carlos@castillomonumentocolomares.com)

[www.castillomonumentocolomares.com](http://www.castillomonumentocolomares.com)



# TEMPLO BUDISTA

Av. De Retamar s/n

29639 Benalmádena Pueblo

Teléfono: 662 90 70 04

E-mail [contact@stupabenalmadena.org](mailto:contact@stupabenalmadena.org)

<https://www.stupabenalmadena.org>



Para ampliar la información deben contactar directamente con la atracción.

# MUSEO ARTE PRECOLOMBINO FELIPE ORLANDO

Av. Juan Luís Peralta 49  
Plaza de las Tres Culturas  
29639 Benalmádena Pueblo  
Teléfono: 952 44 95 27  
E-mail: [museo@benalmadena.es](mailto:museo@benalmadena.es)



[www.benalmadena.es/contenido.php?m=museo&s=principal](http://www.benalmadena.es/contenido.php?m=museo&s=principal)

# IGLESIA DE SANTO DOMINGO DE GUZMAN Y JARDINES DEL MURO

C/ Santo Domingo 16  
29639 Benalmádena Pueblo (Málaga)  
Teléfono 952 44 82 74



Para ampliar la información deben contactar directamente con la atracción.

## CENTRO DE EXPOSICIONES

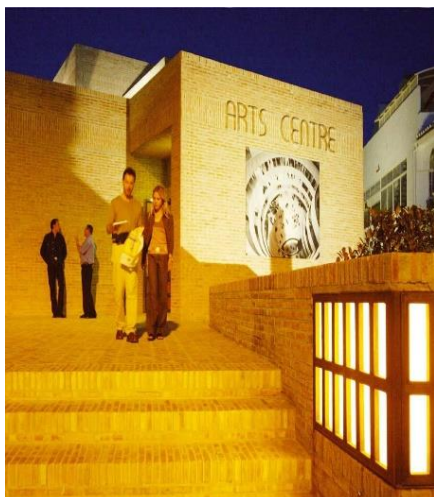
Av. Antonio Machado 33

29630 Benalmádena Costa

Teléfono: 952 56 28 20

E-mail: [ce@benalmadena.es](mailto:ce@benalmadena.es)

[www.benalmadena.es/contenido.php?m=centro-exposiciones&s=principal](http://www.benalmadena.es/contenido.php?m=centro-exposiciones&s=principal)



## BIBLIOTECA PÚBLICA

Camino del Prado 6

29631 Arroyo de la Miel

Teléfono: 952 57 41 52 / 952 57 41 51

E-mail [biblioteca@benalmadena.es](mailto:biblioteca@benalmadena.es)

[www.bibliotecaspublicas.es/benalmadena/](http://www.bibliotecaspublicas.es/benalmadena/)



Para ampliar la información deben contactar directamente con la atracción.

## **CENTRO DE LA HISTORIA**

Av. Federico García Lorca 1  
29630 Benalmádena Costa  
Teléfono: 951 26 88 14  
[centrodelahistoria@benalmadena.es](mailto:centrodelahistoria@benalmadena.es)



[www.benalmadena.es/contenido.php?m=cultura-centros-culturales&s=centro-de-la-historia-de-benalmadena](http://www.benalmadena.es/contenido.php?m=cultura-centros-culturales&s=centro-de-la-historia-de-benalmadena)

## **CASA DE LA CULTURA**

Pza. de Austria s/n  
29631 Arroyo de la Miel  
Teléfono: 952 44 46 89  
[cultura@benalmadena.es](mailto:cultura@benalmadena.es)  
[casadelacultura@benalmadena.es](mailto:casadelacultura@benalmadena.es)



[www.benalmadena.es/contenido.php?m=cultura-centros-culturales&s=casa-de-la-cultura](http://www.benalmadena.es/contenido.php?m=cultura-centros-culturales&s=casa-de-la-cultura)

# PLAZA DE ESPAÑA Y DE LA TRIBUNA

Plaza de España s/n  
29631 Arroyo de la Miel



Para ampliar la información deben contactar directamente con la atracción.

## **PUERTO DEPORTIVO Y PASEO MARITIMO**

Puerto Deportivo Benalmádena

Edif. Capitanía

Av. Juan Sebastián Elcano s/n

29630 Benalmádena Costa

Teléfono: 952 57 70 22

[info@puertobenalmadena.es](mailto:info@puertobenalmadena.es)

[www.puertobenalmadena.es](http://www.puertobenalmadena.es)



## **PARQUE DE LA PALOMA**

Av. Federico García Lorca s/n

29630 Benalmádena (Málaga)

Teléfono: 670 956 963 / 952 57 99 20

[parquesyjardines@benalmadena.es](mailto:parquesyjardines@benalmadena.es)



Para ampliar la información deben contactar directamente con la atracción.

## MERCADILLO Y RASTRO

-Mercadillo: Explanada de Tívoli s/n

Tiene lugar los viernes por la mañana

-Rastro: Recinto ferial de Arroyo de la Miel

Tiene lugar los miércoles no festivos por la mañana



Para ampliar la información deben contactar directamente con la atracción.

# PLAYAS ADAPTADAS

Benalmádena cuenta con cuatro playas adaptadas para personas con discapacidad, innovando con rampas enrollables que permiten que los vehículos anfibios puedan acceder fácilmente al agua.

Este servicio está presente en las playas Torrebermeja (Malapesquera), Arroyo de la Miel, Carvajal y Fuente de la Salud.

Cuentan con servicios necesarios para el disfrute de la playa de las personas con movilidad reducida, como son los baños y aseos adaptados, personal de asistencia para el baño, tumbonas para ellas y sus acompañantes, pérgolas y pasarelas que permiten facilitar el paso.

Teléfono: 952 57 99 61

E-mail [playas@benalmadena.es](mailto:playas@benalmadena.es)



Para ampliar la información deben contactar directamente con la atracción.