



Fuengirola



Guía de la
**Accesibilidad
turística
de Fuengirola**

fuengirola.es



Edita

Ayuntamiento de Fuengirola.

turismo.fuengirola.es

Autoría

ILUNION Accesibilidad.

ilunionconsultoria.com/es/accesibilidad

Maquetación

Loga Publicidad

Junio 2024. Todos los derechos reservados.





ÍNDICE

1. Prólogo	4
2. ¿Cómo utilizar esta guía?	5
3. Alojamientos organizados por categoría	6
• Hoteles	7
★★★★★ Higuerón Hotel, Curio Collection by Hilton	8
★★★★★ Hotel ILUNION Fuengirola	25
★★★★★ Las Palmeras Affiliated by FERGUS	44
★★★★★ Leonardo Hotel Fuengirola Costa Del Sol	57
★★★★★ Hotel Mainare Playa	72
★★★★★ Hotel IPV Palace & Spa	85
★★★ Hotel Terrace Costa	108
• Apartamentos turísticos	117
🔑🔑🔑 Apartamentos Mediterráneo Real	118
🔑 Medea Apartments	130
• Hostales	137
★★ Hostal Los Corchos	138
4. Recursos turísticos	146
• Casa de la Cultura	147
• Castillo de Sohail	151
• Centro de Interpretación Finca Secretario	155
• Ciudad Romana de Suel - Marenostrom	158
• Museo de la Ciudad	161
• Oficina Municipal de Turismo	165
• Playa de los Boliches	169
• Playa Carvajal	173
• Playa del Castillo/del Ejido	176
• Playa Fuengirola	180
• Puerto deportivo	184
• Recinto Ferial	187

PRÓLOGO

Bienvenidos a Fuengirola, una localidad de referencia y el destino turístico más deseado de la Costa del Sol.

Una ciudad que es ideal para pasar unas vacaciones, pero también, para establecer una segunda residencia, o directamente, ser la opción definitiva para vivir de forma permanente por sus extraordinarios niveles de calidad de vida y bienestar.

En este sentido, desde el Ayuntamiento llevamos años apostando por hacer de Fuengirola un destino plenamente accesible. Un elemento diferencial que permite que todas las personas, sin excepción, puedan disfrutar de la mejor experiencia durante sus vacaciones en nuestra localidad. Una vocación inclusiva que forma parte de la Marca Fuengirola.

Nos esforzamos a diario para que las muchas personas que nos visitan cada año, puedan desarrollar una vida plena en nuestros espacios públicos, eliminando barreras arquitectónicas y construyendo nuevos accesos allí donde son necesarios, recurriendo a las nuevas tecnologías para ofrecer los mejores servicios inclusivos y aliándonos con el sector privado para que toda la ciudad esté en consonancia con esta idea.

Por ello, en 2021, junto con ILUNION Accesibilidad, nos embarcamos en un ambicioso proyecto: el de elaborar un Plan Estratégico de Turismo Accesible para hacer un diagnóstico de la localidad y ejecutar las actuaciones necesarias con el fin de consolidarnos como un destino plenamente inclusivo.

Una de estas acciones ha sido la edición de esta Guía de Accesibilidad Turística con la que, gracias a la colaboración de nuestro sector hotelero, queremos ofrecer la mayor información posible al visitante sobre esta cuestión cada vez más importante a la hora de viajar.

Estoy convencida de que este trabajo servirá para mejorar la experiencia de nuestros turistas, que siempre serán muy bien recibidos en nuestra ciudad.

Ana Mula Redruello

Alcaldesa de Fuengirola

¿CÓMO USAR ESTA GUÍA?

El turismo accesible es un derecho

Acceder y disfrutar las actividades de ocio, culturales y turísticas es un derecho reconocido internacionalmente. Sin embargo, hay muchas personas que no pueden ejercerlo si los entornos y servicios turísticos no tienen unas **condiciones adecuadas de accesibilidad**.

Nos referimos a las personas mayores de 65 años y a las personas con discapacidad. Se estima que en España, unos 15 millones de personas tiene **requerimientos de accesibilidad**, 80 millones en Europa, una cifra que aumentará ya que la media de edad de la población europea está llegando a los 50 años.

Para velar por este derecho e impulsar el turismo accesible, el [Ayuntamiento de Fuengirola](#) publica esta guía con información sobre la accesibilidad de la oferta turística de su municipio. En ella se incluyen 10 alojamientos (hoteles, hostales y apartamentos turísticos) y 12 recursos turísticos, entre los que se incluyen playas, museos, yacimientos arqueológicos, centros culturales...

Los contenidos de esta publicación han sido elaborados por [ILUNION Accesibilidad](#) y los establecimientos analizados *in situ* por sus técnicos expertos en accesibilidad.

La **accesibilidad universal** es la característica de un lugar, un producto o una información con uso o acceso para todo el mundo. En ella se incluye la accesibilidad física, visual, auditiva y cognitiva. También es el resultado de diseñar los espacios, productos, servicios y la información para todas las personas.

La información publicada en la Guía de la accesibilidad turística de Fuengirola es **descriptiva**, para que **sea cada persona la que decida** qué establecimientos o recursos turísticos se ajustan a sus requerimientos de accesibilidad.

En los alojamientos, se describe cómo son las habitaciones, los baños, la entrada al establecimiento y el recorrido hasta la habitación, las áreas comunes y el parking. En los establecimientos turísticos, dependiendo de qué tipo sean, también se describe cómo es el acceso, si hay plazas reservadas de aparcamiento, cómo son los aseos y la accesibilidad de sus servicios e instalaciones.

No es el propósito de esta guía el valorar sino describir, de forma homogénea y objetiva, las características de accesibilidad de cada lugar.

Los alojamientos publicados en esta guía pueden reservarse en la Agencia de Viajes Online [Wheel The World](#). Esta agencia, con sede en San Francisco, California, opera en más de 250 destinos en 50 países del mundo. Ofrecen información verificada sobre alojamientos y experiencias turísticas accesibles que se ajustan a las necesidades específicas de cada viajero. Gracias al acuerdo de colaboración entre ILUNION Accesibilidad y Wheel The World, Fuengirola es el primer destino de la Costa del Sol incluido en esta plataforma de turismo accesible.



ALOJAMIENTOS

ORGANIZADOS POR CATEGORÍA



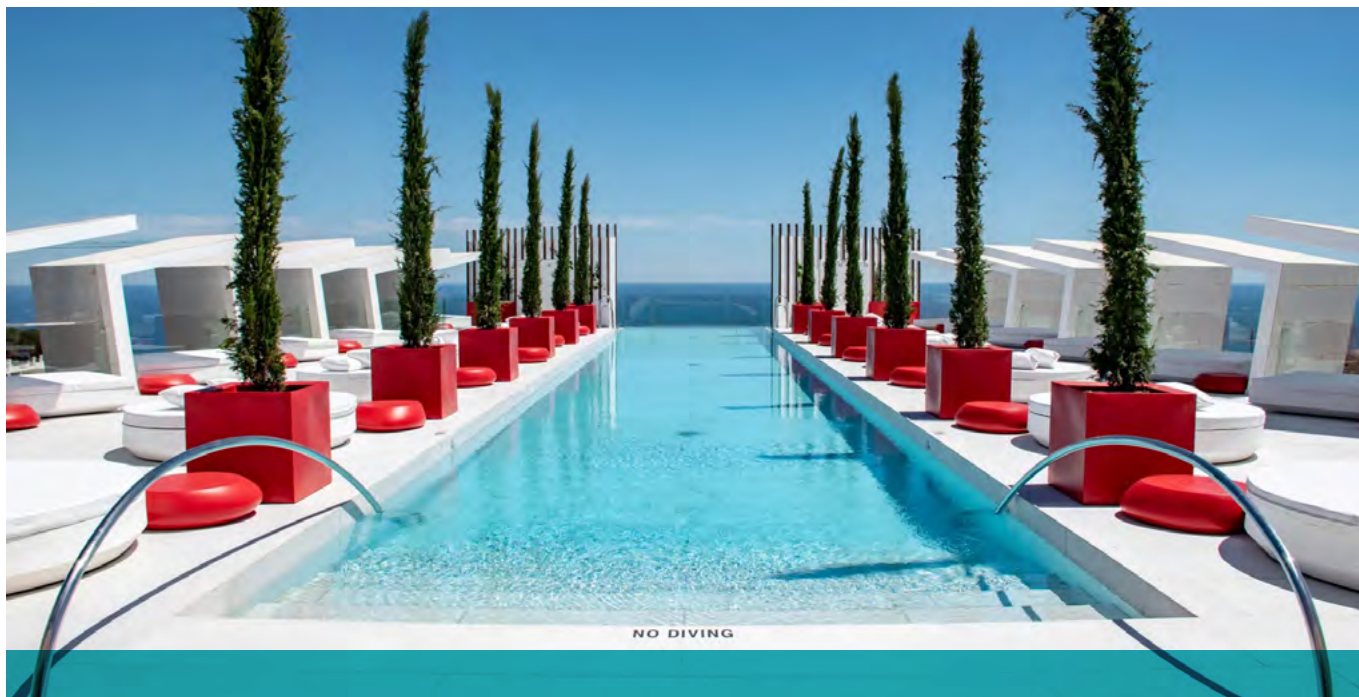
Hoteles

HOTEL

Higuerón Hotel, Curio Collection by Hilton



ALOJAMIENTOS



Ubicación:

Avenida del Higuerón, 48,
29640, Fuengirola, Málaga.



Contacto:

T.: 951 50 51 01



Haz la reserva en
[Wheel the World.](#)



Haz la reserva en
la página web del
[Higuerón Hotel.](#)

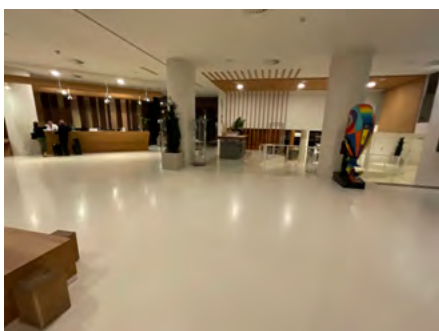
Información general.

Este hotel de cinco estrellas con vistas al mar está a 1,2 km de la playa de Carvajal. Es un resort en la urbanización de Reserva del Higuerón y cuenta con 5 piscinas, una de ellas cubierta, spa y varias instalaciones deportivas. Tiene diez restaurantes y bares, uno de ellos, con una estrella Michelin.



Entrada al edificio.

Tipo de entrada	Entrada sin desniveles.
Pavimento táctil	No.
Tipo de puerta	De vidrio y automática.
Ancho de la puerta	130 cm.
Franjas de señalización de color contrastado	No.



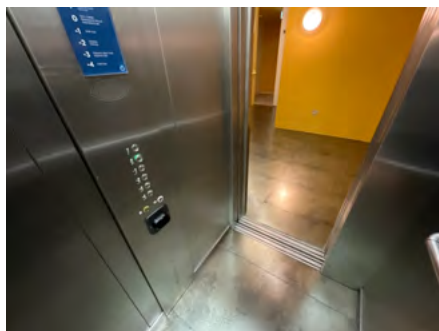
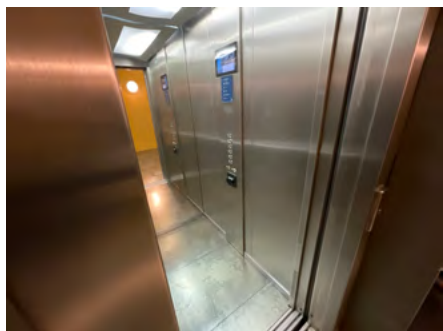
Recepción.

Entrada a recepción	Entrada sin desniveles.
Tipo de puerta	Sin puerta.
Ancho de la entrada	Más de 80 cm.
Tipo de suelo	Liso (piedra o baldosa), antideslizante.
Mostrador	Con doble altura, de pie y sentado.
Servicios / productos de apoyo para personas con discapacidad visual	Código QR con enlace a web o PDF.

Recepción.

Servicios / productos de apoyo para personas con discapacidad auditiva

Ninguna.



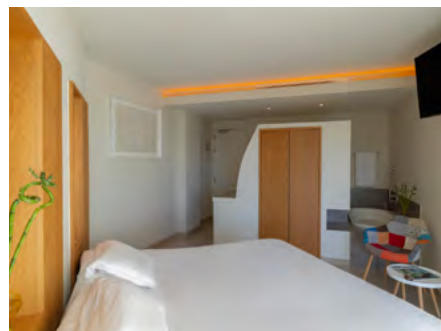
Acceso a la habitación.

Ascensor

Ancho de la puerta	80 cm.
Fondo del ascensor	140 cm.
Ancho del ascensor	110 cm.
Altura de los botones entre 80-120 cm	Sí, todos.
Mensajes sonoros	Sí.
Accesibilidad de los botones	Botones con relieve y Braille.
Espejo al fondo	Sí.

Pasillos

Espacio de giro mayor de 150 cm	Sí.
Obstáculos que afecten a la deambulación	No.
Zonas más estrechas de ancho mínimo 100 cm	Sí.
Tipo de suelo	Liso (piedra o baldosa), antideslizante.



Habitación.

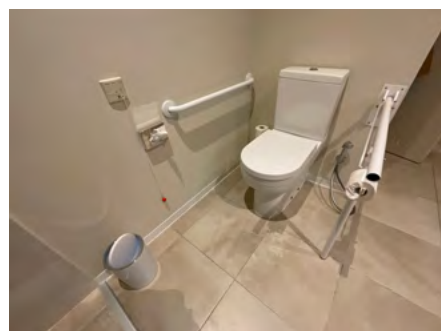
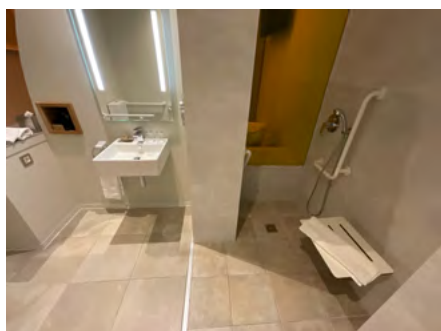
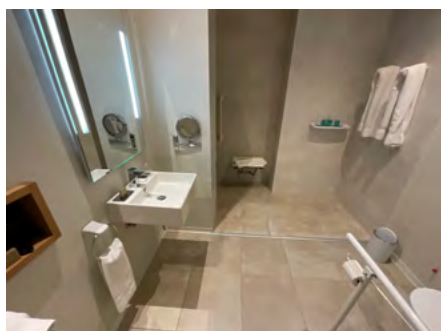
Acceso sin desniveles	Sí.
Ancho de la puerta	78 cm.
Tipo de puerta	De madera y apertura manual.
Picaporte	Palanca.
Tipo de suelo	Liso (piedra o baldosa), antideslizante.
Interruptores	A una altura entre 80-120 cm.
Enchufes	Entre 40-120 cm del suelo, no bloqueados por muebles.
Atenuador en las luces	Sí.
Ancho de giro	Sí, más de 150 cm de diámetro.
Altura de la cama	63 cm.
Espacio bajo la cama	30 cm (suficiente para una grúa).
Cama eléctrica	No.
Elevador de cama	No.
Espacio a los lados de la cama	90 cm.
Interruptores accesibles desde la cama	Sí.
Teléfono accesible desde la cama	Sí.
Firmeza del colchón	4 (sobre 5).
Acceso al armario	Sin desniveles.
Altura de la barra del armario máximo a 120 cm	Sí.

Habitación.

Altura del espejo desde el suelo	50 cm.
Altura de la mesa	73 cm.
Espacio bajo la mesa	70 cm.
Ancho bajo la mesa	70 cm.
Profundidad bajo la mesa	70 cm.
Sillas	Con apoyabrazos, respaldo y asiento acolchonado.
Altura de la nevera desde el suelo	0 cm.
Servicios / productos de apoyo para personas con discapacidad visual o auditiva	Ninguno.

Terraza o patio de la habitación.

Tipo de entrada	Con resalte.
Altura del resalte	4 cm.
Espacio libre de obstáculos	Sí.
Tipo de suelo	Liso (piedra o baldosa), antideslizante.
Altura de la mesa	44 cm.
Altura bajo la mesa	40 cm.
Ancho bajo la mesa	40 cm.
Profundidad bajo la mesa	50 cm.
Sillas	Con apoyabrazos y respaldo.
Espacio de giro	Sí, más de 150 cm de diámetro.



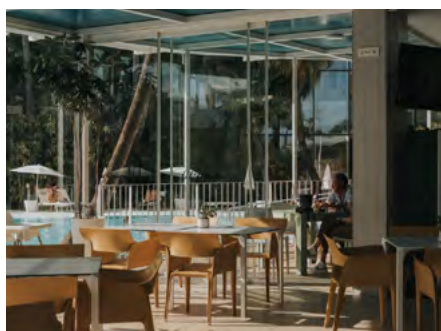
Baño de la habitación.

Tipo de puerta	Sin puerta.
Suelo	Liso (piedra o baldosa), antideslizante.
Interruptor	Entre 70-120 cm del suelo.
Enchufes	Entre 40-120 cm del suelo.
Luces con atenuador	Sí.
Espacio de giro	Sí, más de 150 cm de diámetro.
Lavabo	85 cm de alto.
Espacio bajo el lavabo	70 cm de alto y 45 cm de profundidad.
Grifo	Palanca.
Barras de apoyo	Sí.
Altura del inodoro	45 cm.
Tipo de ducha	Ducha adaptada para silla de ruedas con entrada sin desnivel.
Ancho de la entrada a la ducha	95 cm.
Barras de apoyo en la ducha	Sí.
Ducha de mano	Sí
Altura de la ducha de mano	110 cm.
Asiento de ducha	Sí, asiento de ducha fijo.
Ubicación del asiento de ducha en relación con la alcachofa	En el mismo lado.
Cordón de alarma	Sí.



Accesibilidad general.

Asistencia del staff a personas con discapacidad física	Asistente para empujar la silla de ruedas, guiar o asistir a personas con movilidad reducida. Ayuda para transferir de la silla de ruedas a un vehículo. Asistencia para ayudar a subir o bajar escaleras.
Asistencia del staff a personas con discapacidad auditiva	Comunicación escrita.
Asistencia del staff a personas con discapacidad visual	Guiar a huéspedes hasta sus habitaciones y diferentes espacios del hotel. Descripción de los espacios.
Productos de apoyo disponibles	Sí.
Se permite la entrada a animales de asistencia	Sí.
¿Pueden los huéspedes enviar productos de apoyo al hotel antes de su llegada?	Sí.
¿Pueden los huéspedes enviar o traer una cama eléctrica/clínica de alquiler si la necesitan?	Sí.



Área de comida y bebida. Buffet.

Tipo de entrada	Entrada sin desniveles.
Tipo de puerta	Sin puerta.
Ancho de la entrada	Más de 80 cm.
Espacio de giro	Sí, más de 150 cm de diámetro.
Tipo de suelo	Liso (piedra o baldosa), antideslizante.
Altura del mostrador del Buffet	93 cm.
Acceso al Buffet libre de obstáculos	Sí.
Zona de asientos	Zona no designada para personas con movilidad reducida (PMR). Sin escalones.
Altura de mesas	77 cm.
Espacio bajo las mesas	67 cm.
Ancho bajo la mesa	75 cm.
Profundidad bajo la mesa	80 cm.
Tipo de asientos	Con apoyabrazos y respaldo.
Servicios / productos de apoyo para personas con discapacidad visual	Braille y código QR con enlace a web o PDF.
Servicios / productos de apoyo para personas con discapacidad auditiva	Ninguno.



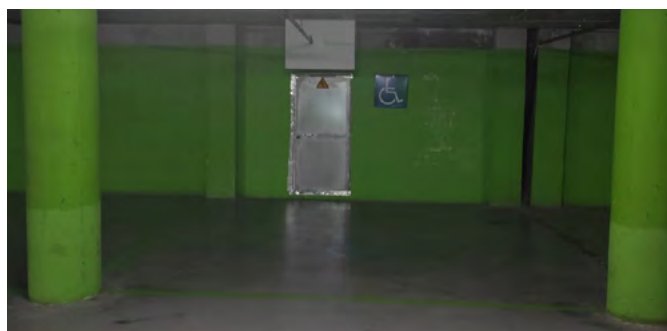
Área de comida y bebida. Restaurante.

Tipo de entrada	Entrada con rampa con pendiente practicable.
Pasamanos en la rampa	No.
Pavimento podotáctil al inicio y fin de la rampa	No.
Tipo de puerta	Automática.
Ancho de la puerta	150 cm.
Puerta contrastada en color con pavimento y paredes	No.
Espacio de giro	Sí, más de 150 cm de diámetro.
Tipo de suelo	Liso (madera maciza, laminada o vinílica), antideslizante.
Zona de asientos	Zona no designada para PMR. Sin escalones.
Altura de mesas	73 cm.
Espacio bajo las mesas	70 cm.
Ancho bajo la mesa	80 cm.
Profundidad bajo la mesa	80 cm.
Tipo de asientos	Con apoyabrazos y respaldo.
Servicios / productos de apoyo para personas con discapacidad visual	Braille, código QR con enlace a web o PDF.
Servicios / productos de apoyo para personas con discapacidad auditiva	Ninguno.



Aseo de zonas comunes.

Aseo adaptado	Aseo privado designado para familias y personas con discapacidad.
Acceso sin desniveles	Sí.
Ancho de la puerta	70 cm.
Picaporte	Palanca.
Tipo de puerta	De madera y apertura manual.
Sentido de apertura de la puerta	Corredera.
Espacio de giro	Sí, más de 150 cm de diámetro.
Barras de apoyo	Sí.
Altura del inodoro	42 cm.
Altura del lavabo	86 cm.
Espacio bajo el lavabo	No.
Grifo	Sensor automático.



Parking.

Número de plazas reservadas 6.

Cercanía a la entrada Sí.

Acceso sin desniveles Sí.



Piscina 1.

Acceso al área de piscina Entrada sin desniveles.

Tipo de puerta De vidrio y con apertura manual.

Ancho de la puerta 115 cm.

Picaporte Palanca.

Franjas de señalización de color contrastado Sí.

Tipo de suelo Liso.

Altura de los asientos 41 cm.

Acceso al agua Con escalones.

Cantidad de escalones 7.



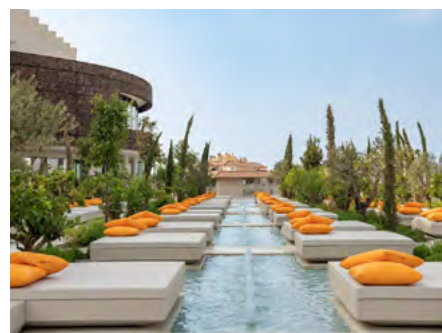
Piscina 1.

Altura de los escalones	12 cm.
Pasamanos	Sí.
Superficie antideslizante en los escalones	Sí.
Franjas de señalización de color contrastado en escalones	No.



Área de comida y bebida. Zona de la piscina 1.

Tipo de entrada	Entrada sin desniveles.
Tipo de puerta	Sin puerta.
Ancho de la entrada	Más de 80 cm.
Zona de asientos	Zona no designada para PMR. Sin escalones.
Altura de las mesas	72 cm.
Espacio bajo las mesas	70 cm.
Ancho bajo la mesa	80 cm.
Profundidad bajo la mesa	80 cm.
Tipo de asientos	Con respaldo.
Servicios / productos de apoyo para personas con discapacidad visual	Ninguno.
Servicios / productos de apoyo para personas con discapacidad auditiva	Ninguno.



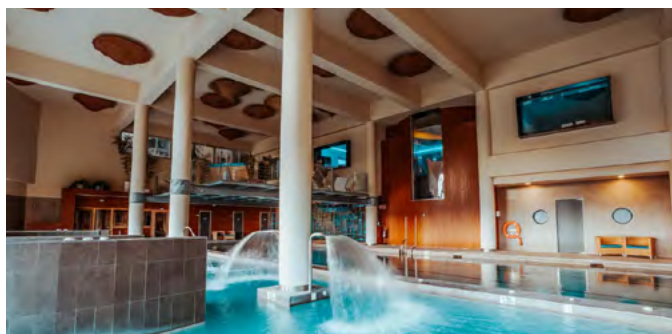
Piscina 2.

Acceso al área de piscina	Entrada sin desniveles.
Tipo de puerta	Apertura manual.
Ancho de la puerta	100 cm.
Picaporte	Palanca.
Franjas de señalización de color contrastado	No.
Tipo de suelo	Liso.
Altura de los asientos	40 cm.
Acceso al agua	Escalera de mano.
Cantidad de escalones	7.
Altura de los escalones	12 cm.
Pasamanos	Sí.
Superficie antideslizante en los escalones	Sí.
Franjas de señalización de color contrastado en escalones	No.



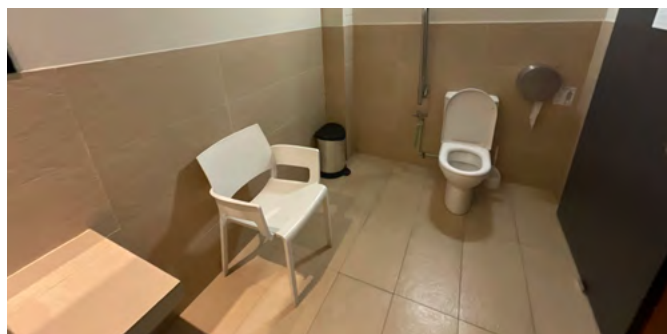
Área de comida y bebida. Zona de piscina 2.

Tipo de entrada	Entrada sin desniveles.
Tipo de puerta	Sin puerta.
Ancho de la entrada	Más de 80 cm.
Zona de asientos	Zona no designada para PMR. Sin escalones.
Altura de las mesas	74 cm.
Espacio bajo las mesas	70 cm.
Ancho bajo la mesa	100 cm.
Profundidad bajo la mesa	50 cm.
Tipo de asientos	Con apoyabrazos y respaldo.
Servicios / productos de apoyo para personas con discapacidad visual	Braille, código QR con enlace a web o PDF.
Servicios / productos de apoyo para personas con discapacidad auditiva	Ninguno.



Piscina 3.

Acceso al área de piscina	Entrada sin desniveles y rampa.
Tipo de puerta	Apertura manual.
Ancho de la puerta	100 cm.
Picaporte	Palanca.
Franjas de señalización de color contrastado	No.
Tipo de suelo	Liso.
Altura de los asientos	40 cm.
Acceso al agua	Escalera de mano.
Cantidad de escalones	7.
Altura de los escalones	12 cm.
Pasamanos	Sí.
Superficie antideslizante en los escalones	Sí.
Franjas de señalización de color contrastado en escalones	No.



 **Aseo** en zona de la piscina.

Aseo adaptado	Aseo privado designado para familias y personas con discapacidad.
Acceso sin desniveles	Sí.
Ancho de la puerta	85 cm.
Tipo de puerta	De madera y apertura manual.
Picaporte	Palanca.
Sentido de apertura de la puerta	Corredera.
Espacio de giro	Sí, más de 150 cm de diámetro.
Barras de apoyo	Sí.
Altura del inodoro	42 cm.
Altura del lavabo	92 cm.
Espacio bajo el lavabo	65 cm de alto y 50 cm de profundidad.
Grifo	Sensor automático.
Tipo de ducha	Ducha adaptada para silla de ruedas con entrada sin desniveles.
Ancho de la entrada a la ducha	150 cm.
Barras de apoyo en la ducha	No.
Ducha de mano	Sí.
Altura de la ducha de mano	130 cm.
Asiento de ducha	Sí, asiento portátil con apoyabrazos y respaldo.
Cordón de alarma	No.



Vestuario en zona de la piscina.

Acceso sin desniveles	Sí.
Ancho de la puerta	90 cm.
Tipo de puerta	Apertura manual.
Picaporte	Palanca.
Sentido de apertura de la puerta	Corredera.
Espacio de giro	Sí, más de 150 cm de diámetro.
Banco	No.
Barras de apoyo	No.
Taquillas o armarios a una altura entre 80-120 cm	No.



Otro espacio. Salones para eventos.

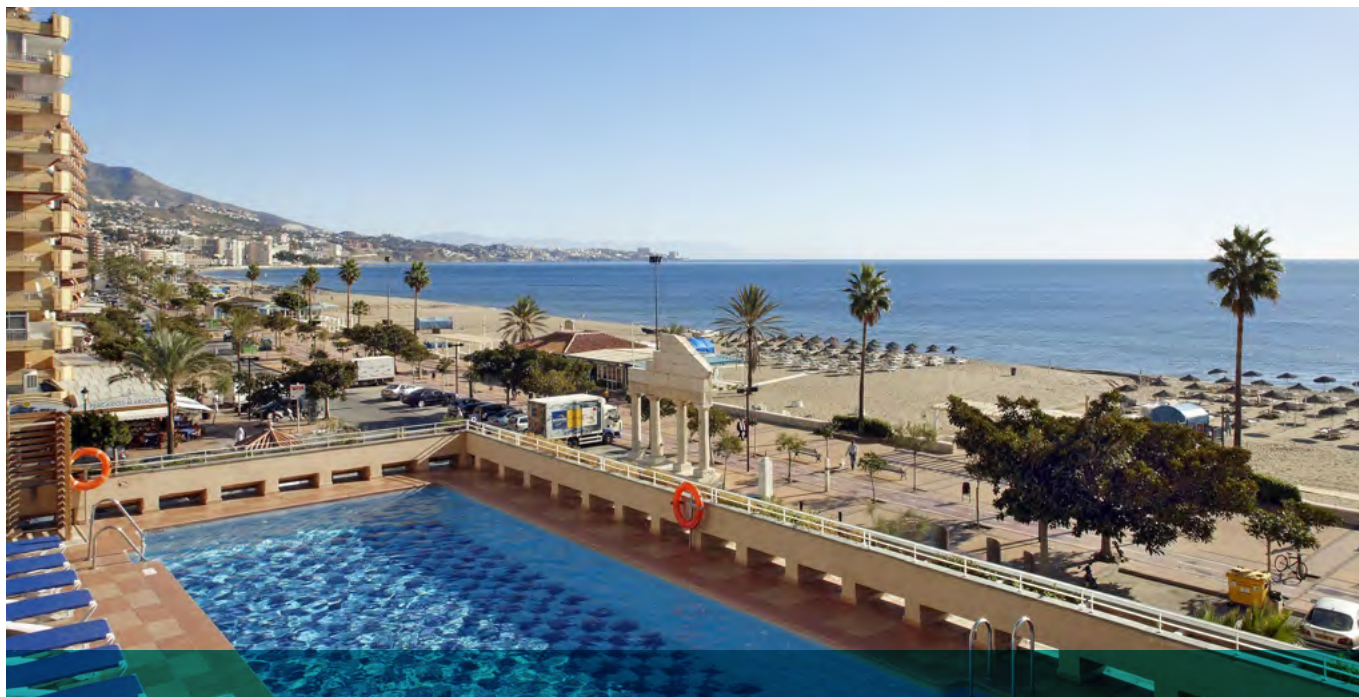
Acceso sin desniveles	Sí.
Ancho de la puerta	105 cm.
Tipo de puerta	De madera y apertura manual.
Picaporte	Palanca.
Marca de contraste	Sí.
Espacio de giro	Sí, más de 150 cm de diámetro.
Tipo de suelo	Alfombra fina.

 [Volver al índice](#)

HOTEL
**Hotel ILUNION
Fuengirola**



ALOJAMIENTOS



Ubicación:

Paseo Marítimo Rey de España 87, 29640, Fuengirola, Málaga.



Contacto:

T.: 952 92 10 00

reservasilunionhotelsfuengirola@ilunionhotels.com



Haz la reserva en [Wheel the World.](#)

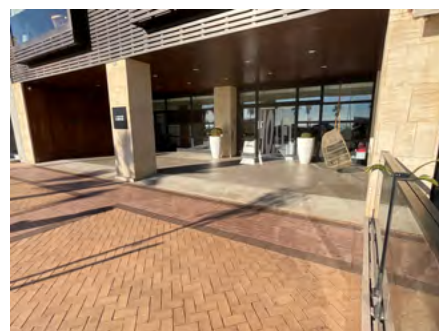


Haz la reserva en la página web del [Hotel Ilunion Fuengirola.](#)

Información general.

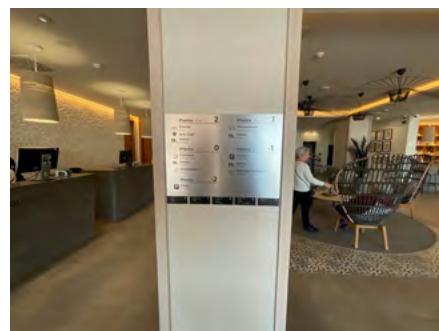
El Hotel ILUNION Fuengirola 4 estrellas, situado en primera línea de playa dispone de 180 habitaciones equipadas con todas las comodidades para que pases una estancia inolvidable en Los Boliches! Elige entre una gran variedad de habitaciones y reserva la que mejor se adapte a tus vacaciones: con vistas al mar, a la piscina del hotel o a la ciudad. Las 180 habitaciones destacan por ser luminosas, cómodas y funcionales.

ILUNION Fuengirola abre sus puertas a un nuevo miembro de la familia. Su mascota también podrán dejar huella en nuestras instalaciones con algunos requisitos: un pequeño suplemento o un número máximo de mascotas. Además, recibirán un kit de bienvenida para su comodidad. El resto de información necesaria para que se sientan como en casa se puede consultar en el establecimiento.



Entrada al edificio.

Tipo de entrada	Entrada sin desniveles y rampa.
Pavimento táctil	No.
Tipo de puerta	De vidrio y automática.
Ancho de la puerta	173 cm.
Franjas de señalización de color contrastado	Sí.



Recepción.

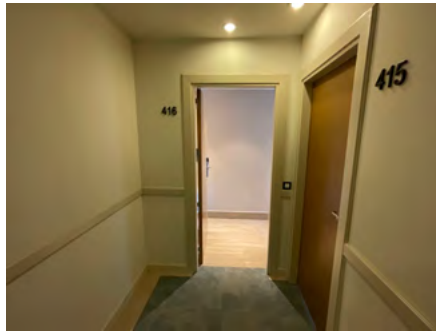
Entrada a recepción	Entrada sin desniveles.
Tipo de puerta	Sin puerta.
Ancho de la entrada	Más de 80 cm.
Tipo de suelo	Liso (piedra o baldosa), antideslizante.
Mostrador	Mostrador con doble altura, de pie y sentado.
Servicios / productos de apoyo para personas con discapacidad visual	Braille, letra grande, código QR con enlace a web o PDF.



Recepción.

Servicios / productos de apoyo para personas con discapacidad auditiva

Bucle de inducción magnética, información impresa.



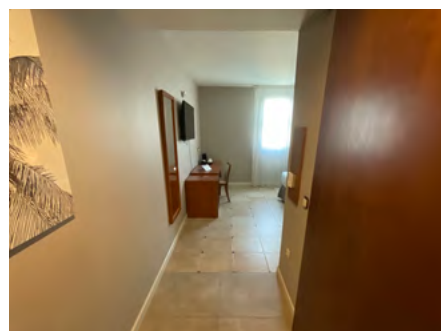
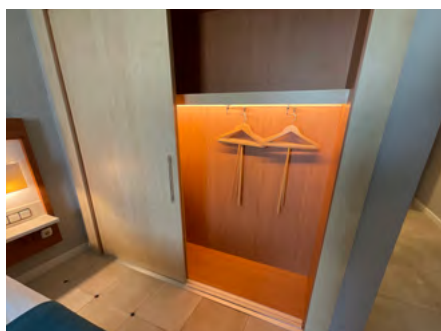
Acceso a la habitación.

Ascensor

Ancho de la puerta	80 cm.
Fondo del ascensor	130 cm.
Ancho del ascensor	125 cm.
Altura de los botones entre 80-120 cm	Sí.
Mensajes sonoros	Sí.
Accesibilidad de los botones	Botones con relieve y Braille.
Espejo al fondo	Sí.

Pasillos

Espacio de giro mayor de 150 cm	Sí.
Obstáculos que afecten a la deambulación	No.
Zonas más estrechas de ancho mínimo 100 cm	Sí.
Tipo de suelo	Liso (piedra o baldosa), antideslizante.

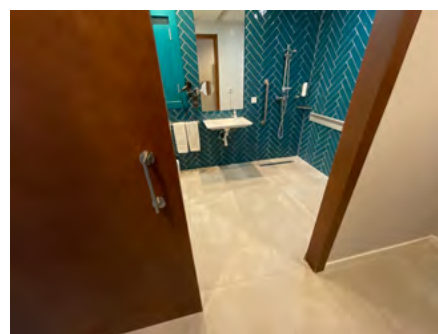
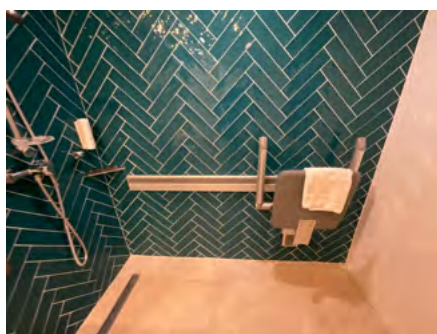


Habitación adaptada tipo 1.

Acceso sin desniveles	Sí.
Ancho de la puerta	90 cm.
Tipo de puerta	De madera y apertura manual.
Picaporte	Palanca.
Tipo de suelo	Liso (piedra o baldosa), antideslizante.
Interruptores	A una altura entre 80-120 cm.
Enchufes	Entre 40-120cm del suelo, no bloqueados por muebles.
Atenuador en las luces	Sí.
Altura de la cama	63 cm.
Espacio bajo la cama	30 cm (suficiente para una grúa).
Cama eléctrica	No.
Elevador de cama	No.
Espacio a los lados de la cama	90 cm.
Interruptores accesibles desde la cama	Sí.
Teléfono accesible desde la cama	Sí.
Firmeza del colchón	4 (sobre 5).
Acceso al armario	Sin desnivel.
Altura de la barra del armario máximo a 120 cm	Sí.

Habitación adaptada tipo 1.

Altura de los cajones	40-120 cm.
Altura del espejo desde el suelo	40 cm.
Altura de la mesa	73 cm.
Espacio bajo la mesa	70 cm.
Ancho bajo la mesa	90 cm.
Profundidad bajo la mesa	55 cm.
Sillas	Con respaldo.
Altura de la nevera desde el suelo	15 cm.
Servicios / productos de apoyo para personas con discapacidad visual o auditiva	Alarma visual que indica que tocan a la puerta y reloj despertador con vibración para personas sordas.



Baño de la habitación adaptada tipo 1.

Tipo de puerta	De madera y apertura manual.
Ancho de la puerta	90 cm.
Picaporte	Palanca.
Puerta contrastada en color con pavimento y paredes	Sí.
Tipo de apertura de la puerta	Corredera.
Suelo	Liso (piedra o baldosa), antideslizante.



Baño de la habitación adaptada tipo 1.

Interruptor	Entre 70-120 cm del suelo.
Enchufes	Entre 40-120 cm del suelo.
Luces con atenuador	Sí.
Espacio de giro	Sí, más de 150 cm de diámetro.
Lavabo	80 cm.
Espacio bajo el lavabo	78 cm de alto y 45 cm de profundidad.
Grifo	Palanca.
Barras de apoyo	Sí.
Altura del inodoro	45 cm.
Tipo de ducha	Ducha adaptada para silla de ruedas con entrada sin desniveles.
Ancho de la entrada a la ducha	200 cm.
Barras de apoyo en la ducha	Sí.
Ducha de mano	Sí.
Altura de la ducha de mano	110 cm.
Asiento de ducha	Sí, asiento de ducha móvil.
Ubicación del asiento de ducha en relación con la alcachofa	Adyacente / lateral.
Cordón de alarma	Sí.



Accesibilidad general.

Asistencia del staff a personas con discapacidad física

Asistente para empujar la silla de ruedas, guiar o asistir a personas con movilidad reducida.

Asistencia del staff a personas con discapacidad auditiva

Bucle de inducción magnética, comunicación escrita.

Asistencia del staff a personas con discapacidad visual

Guiar a los huéspedes hasta sus habitaciones y diferentes espacios del hotel. Descripción de los espacios.

Productos de apoyo disponibles

Sí.

Se permite la entrada a animales de asistencia

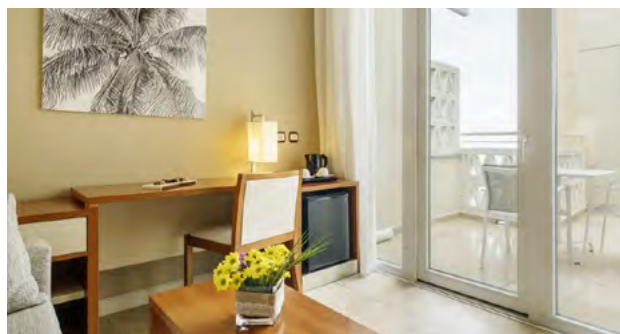
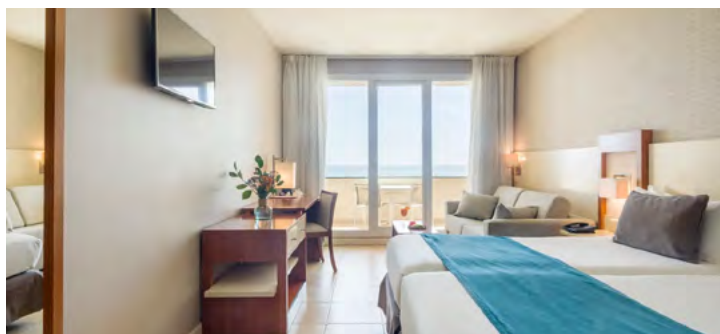
Sí.

Servicios / productos de apoyo para personas con discapacidad visual

Sí.

Servicios / productos de apoyo para personas con discapacidad auditiva

No.

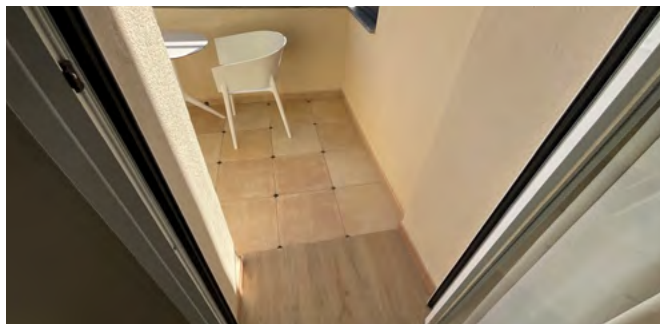


Habitación adaptada tipo 2.

Acceso sin desniveles	Sí.
Ancho de la puerta	77 cm.
Tipo de puerta	De madera y apertura manual.
Picaporte	Palanca.
Tipo de suelo	Liso (piedra o baldosa), antideslizante.
Interruptores	A una altura entre 80-120 cm.
Enchufes	Entre 40-120 cm del suelo, no bloqueados por muebles.
Atenuador en las luces	Sí.
Espacio de giro	Sí, más de 150 cm de diámetro.
Altura de la cama	60 cm.
Espacio bajo la cama	30 cm (suficiente para una grúa).
Cama eléctrica	No.
Elevador de cama	No.
Espacio a los lados de la cama	122 cm.
Interruptores accesibles desde la cama	Sí.
Teléfono accesible desde la cama	Sí.
Firmeza del colchón	4 (sobre 5).
Acceso al armario	Sin desnivel.

Habitación adaptada tipo 2.

Altura de la barra del armario máximo a 120 cm	Sí.
Altura de los cajones	40-120 cm.
Altura del espejo desde el suelo	40 cm.
Altura de la mesa	74 cm.
Espacio bajo la mesa	72 cm.
Ancho bajo la mesa	100 cm.
Profundidad bajo la mesa	50 cm.
Sillas	Con respaldo.
Altura de la nevera desde el suelo	15 cm.
Características del teléfono	Letra grande.



Terraza o patio de la habitación adaptada tipo 2.

Tipo de entrada	Entrada sin desniveles.
Espacio libre de obstáculos	Sí.
Tipo de suelo	Liso (piedra o baldosa), antideslizante.
Altura de la mesa	73 cm.
Altura bajo la mesa	72 cm.
Ancho bajo la mesa	60 cm.



Terraza o patio de la habitación adaptada tipo 2.

Profundidad bajo la mesa	30 cm.
Sillas	Con apoyabrazos y respaldo.



Baño de la habitación adaptada tipo 2.

Tipo de puerta	De madera y apertura manual.
Ancho de la puerta	90 cm.
Picaporte	Palanca.
Puerta contrastada en color con pavimento y paredes	Sí.
Tipo de apertura de la puerta	Corredera.
Suelo	Liso (piedra o baldosa), antideslizante.
Interruptor	Entre 70-120 cm del suelo.
Enchufes	Entre 40-120 cm del suelo.
Luces con atenuador	Sí.
Espacio de giro	Sí, más de 150 cm de diámetro.
Lavabo	83 cm.
Espacio bajo el lavabo	75 cm de alto y 45 cm de profundidad.
Grifo	Palanca.
Barras de apoyo	Sí.



Baño de la habitación adaptada tipo 2.

Altura del inodoro	45 cm.
Tipo de ducha	Ducha adaptada para silla de ruedas con entrada sin desniveles.
Ancho de la entrada a la ducha	190 cm.
Barras de apoyo en la ducha	Sí.
Ducha de mano	Sí.
Altura de la ducha de mano	110 cm.
Asiento de ducha	Sí, asiento de ducha fijo.
Ubicación del asiento de ducha en relación con la alcachofa	Adyacente / lateral.
Cordón de alarma	Sí.



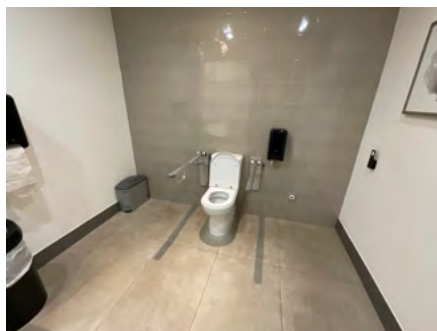
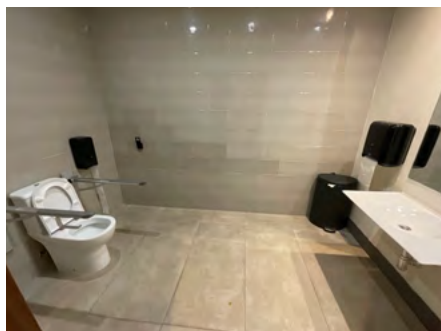
Área de comida y bebida.

Tipo de entrada	Entrada sin desniveles.
Tipo de puerta	Sin puerta.
Ancho de la entrada	Más de 80 cm.
Tipo de suelo	Liso (piedra o baldosa), antideslizante.
Zona de asientos	Zona no designada para PMR. Sin escalones.
Altura de mesas	75 cm.
Espacio bajo las mesas	66 cm.
Ancho bajo la mesa	60 cm.
Profundidad bajo la mesa	90 cm.
Tipo de asientos	Con apoyabrazos y respaldo.
Servicios / productos de apoyo para personas con discapacidad visual	Código QR con enlace a carta en web o PDF.
Servicios / productos de apoyo para personas con discapacidad auditiva	Ninguno.



Área de comida y bebida. Buffet.

Tipo de entrada	Entrada sin desniveles.
Tipo de puerta	Sin puerta.
Ancho de la entrada	Más de 80 cm.
Espacio de giro	Sí, más de 150 cm de diámetro.
Tipo de suelo	Liso (piedra o baldosa), antideslizante.
Altura del mostrador del Buffet	90 cm.
Acceso al Buffet libre de obstáculos	Sí.
Zona de asientos	Zonas de asiento designadas para personas con discapacidad.
Altura de mesas	75 cm.
Espacio bajo las mesas	66 cm.
Ancho bajo la mesa	60 cm.
Profundidad bajo la mesa	90 cm.
Tipo de asientos	Con apoyabrazos y respaldo.
Servicios / productos de apoyo para personas con discapacidad visual	Servicio en mesa.
Servicios / productos de apoyo para personas con discapacidad auditiva	Ninguno.



 **Aseo 1** de zonas comunes.

Aseo adaptado

Aseo privado designado para familias y personas con discapacidad.

Acceso sin desniveles

Sí.

Ancho de la puerta

86 cm.

Picaporte

Palanca.

Tipo de puerta

De madera y apertura manual.

Sentido de apertura de la puerta

Corredera.

Espacio de giro

Sí, más de 150 cm de diámetro.

Barras de apoyo

Sí.

Altura del inodoro

45 cm.

Altura del lavabo

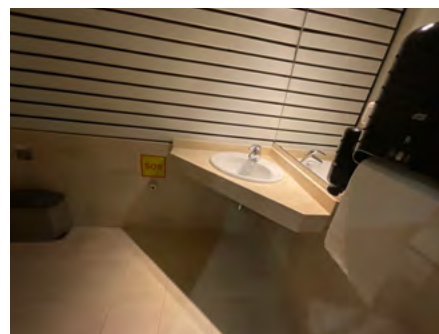
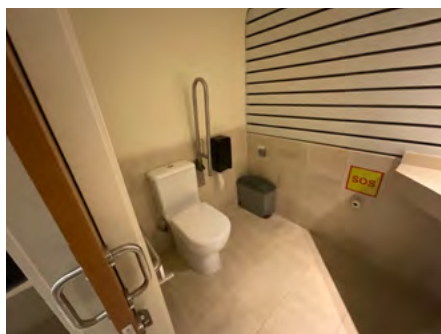
75 cm.

Espacio bajo el lavabo

70 cm de alto y 50 cm de profundidad.

Grifo

Palanca.



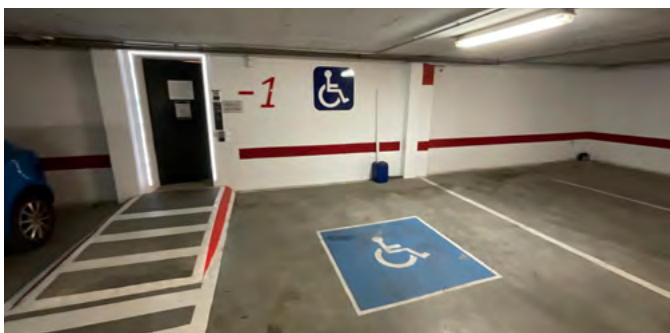
 **Aseo 2 de zonas comunes.**

Aseo adaptado Aseo general con cabinas, pero sin designar un aseo accesible en el interior.

Acceso sin desniveles	Sí.
Ancho de la puerta	89 cm.
Picaporte	Palanca.
Tipo de puerta	De madera y apertura manual.
Sentido de apertura de la puerta	Abre hacia el interior del baño.
Espacio de giro	Sí, más de 150 cm de diámetro.
Altura del lavabo	87 cm.
Espacio bajo el lavabo	74 cm de alto y 50 cm de profundidad.
Grifo	Palanca.
Acceso a las cabinas	Sin desniveles.
Ancho de la puerta de cabina	77 cm.
Picaporte	Palanca.
Tipo de puerta de cabina	Apertura manual.
Sentido de apertura de la puerta	Corredera.
Espacio de giro en cabinas	Sí, más de 150 cm de diámetro.
Barras de apoyo	Sí.

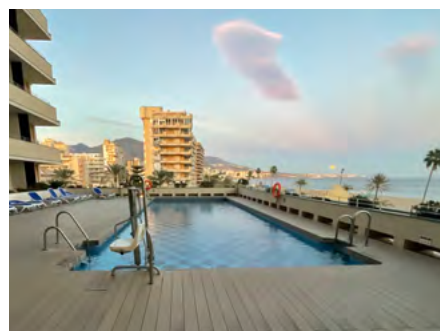
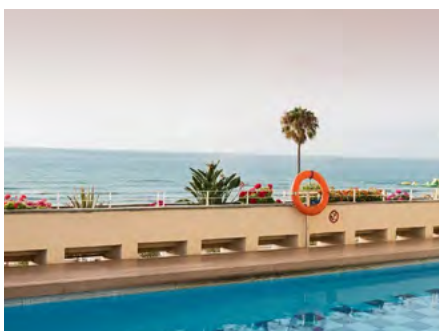
Aseo 2 de zonas comunes.

Altura del inodoro	45 cm.
Altura del lavabo	87 cm.
Espacio bajo el lavabo	74 cm de alto y 50 cm de profundidad.
Grifo	Palanca.



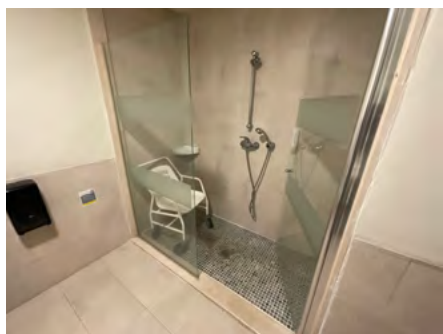
Parking.


Número de plazas reservadas	3.
Cercanía a la entrada	Sí, en planta -1.



Piscina.

Acceso al área de piscina	Entrada sin desniveles.
Tipo de puerta	Apertura manual.
Ancho de la puerta	87 cm.
Picaporte	Palanca.
Franjas de señalización de color contrastado	Sí.
Tipo de suelo	Tarima.
Altura de mesas	73 cm.
Espacio bajo las mesas	70 cm.
Ancho bajo la mesa	80 cm.
Profundidad bajo la mesa	40 cm.
Altura de los asientos	30 cm.
Acceso al agua	Grúa de piscina y escalera.



 **Aseo común** en zona de la piscina.

Baño adaptado	Baño privado designado para familias y personas con discapacidad.
Acceso sin desniveles	Sí.
Ancho de la puerta	88 cm.
Tipo de puerta	Apertura manual.
Picaporte	Palanca.
Sentido de apertura de la puerta	Abre hacia afuera del baño.
Espacio de giro	Sí, más de 150 cm de diámetro.
Barras de apoyo	Sí.
Altura del inodoro	45 cm.
Altura del lavabo	86 cm.
Espacio bajo el lavabo	74 cm de alto y 60 cm de ancho.
Grifo	Palanca.
Tipo de ducha	Ducha con umbral menor de 1,3 cm.
Ancho de la entrada a la ducha	83 cm.
Barras de apoyo en la ducha	No.
Ducha de mano	Sí.
Altura de la ducha de mano	110 cm.



Aseo común en zona de la piscina.

Asiento de ducha

Sí, asiento portátil con apoyabrazos, respaldo y ruedas.

Cordón de alarma

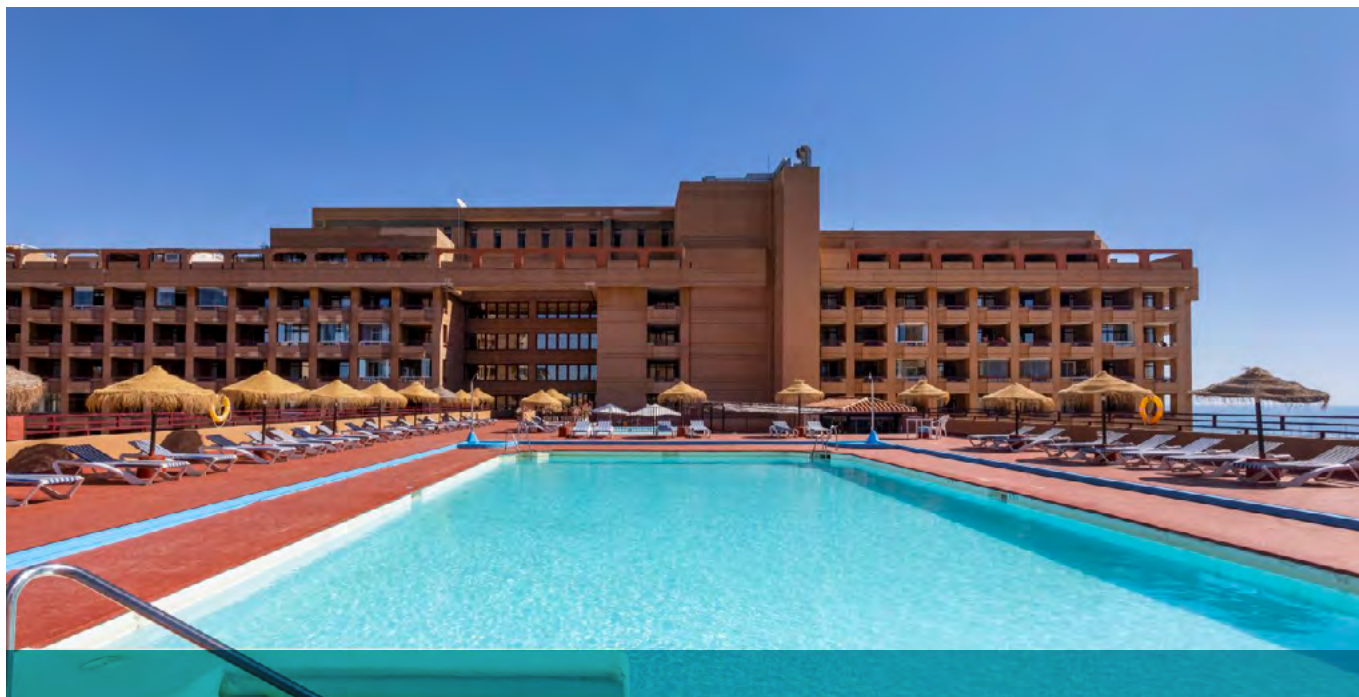
Sí.

 [Volver al índice](#)

HOTEL
Las Palmeras
Affiliated by FERGUS



ALOJAMIENTOS



Ubicación:

Paseo Marítimo Rey de España, Fuengirola, Málaga.



Contacto:

T.: 954 472 700



Haz la reserva en la página web del [Hotel Las Palmeras.](#)

Información general.

Ubicado en el Paseo Marítimo de Fuengirola, el hotel Las Palmeras está frente al puerto deportivo y rodeado de una ampliada oferta gastronómica, rutas de compras y actividades de ocio. Tiene amplias habitaciones, una piscina y terraza solárium con pool bar ubicados en la planta superior. El restaurante del hotel, que tiene vistas al puerto, sirve platos tipo buffet. También hay dos bares, uno de ellos en la piscina (en temporada de verano).



Entrada al edificio.

Tipo de entrada Entrada sin desniveles.

Pavimento táctil No.

Tipo de puerta De vidrio y automática.

Ancho de la puerta 180 cm.

Franjas de señalización de color contrastado No.



Recepción.

Entrada a recepción Entrada sin desniveles.

Tipo de puerta Sin puerta.

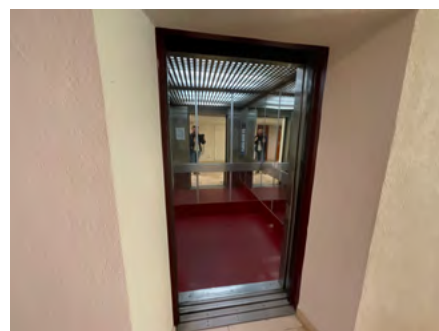
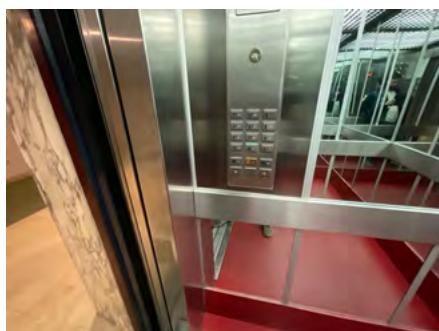
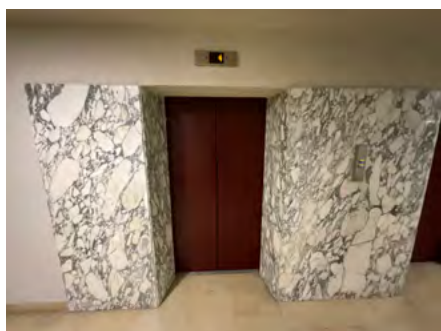
Ancho de la entrada Más de 80 cm.

Tipo de suelo Liso (piedra o baldosa), antideslizante.

Mostrador Sólo a una altura, de pie.

Servicios / productos de apoyo para personas con discapacidad visual Ninguno.

Servicios / productos de apoyo para personas con discapacidad auditiva Ninguno.



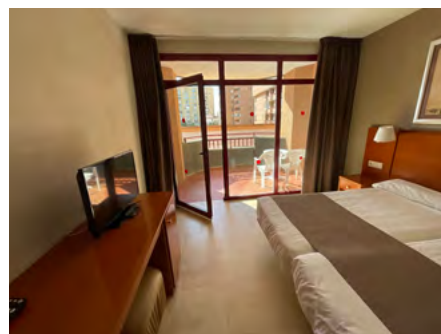
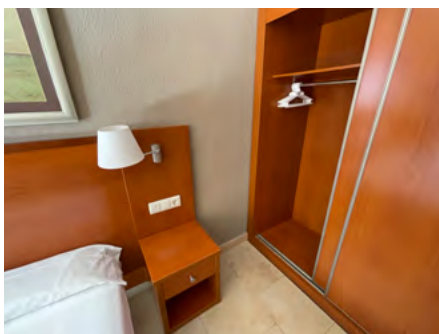
Acceso a la habitación.

Ascensor

Ancho de la puerta	100 cm.
Fondo del ascensor	173 cm.
Ancho del ascensor	160 cm.
Altura de los botones entre 80-120 cm	Alguno de ellos.
Accesibilidad de los botones	Botones con relieve y Braille.
Espejo al fondo	Sí.

Pasillos

Espacio de giro mayor de 150 cm	Sí.
Obstáculos que afecten a la deambulación	No.
Zonas más estrechas de ancho mínimo 100 cm	Sí.
Tipo de suelo	Liso (piedra o baldosa), antideslizante.

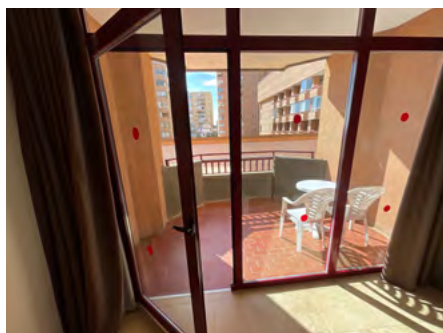


Habitación adaptada situada en 1ª planta.

Acceso sin desniveles	Sí.
Ancho de la puerta	80 cm.
Tipo de puerta	De madera y apertura manual.
Picaporte	Palanca.
Tipo de suelo	Liso (piedra o baldosa), antideslizante.
Interruptores	A una altura entre 80-120 cm.
Enchufes	Entre 40-120cm del suelo, no bloqueados por muebles.
Atenuador en las luces	Sí.
Ancho de giro	Sí, más de 150 cm de diámetro.
Altura de la cama	56 cm.
Espacio bajo la cama	26 cm (suficiente para una grúa).
Cama eléctrica	No.
Elevador de cama	No.
Espacio a los lados de la cama	126 cm.
Interruptores accesibles desde la cama	Sí.
Teléfono accesible desde la cama	No.
Firmeza del colchón	3 (sobre 5).
Acceso al armario	Sin desniveles.

Habitación adaptada situada en 1ª planta.

Altura de la barra del armario máximo a 120 cm	No.
Altura de los cajones	40-120 cm.
Altura del espejo desde el suelo	45 cm.
Altura de la mesa	79 cm.
Espacio bajo la mesa	71 cm.
Ancho bajo la mesa	89 cm.
Profundidad bajo la mesa	52 cm.
Sillas	Con apoyabrazos, respaldo y asiento acolchonado.
Altura de la nevera desde el suelo	0 cm.
Servicios / productos de apoyo para personas con discapacidad visual o auditiva	Ninguno.



Terraza o patio de la habitación.

Tipo de entrada	Entrada sin desniveles.
Espacio libre de obstáculos	Sí.
Tipo de suelo	Liso (piedra o baldosa), antideslizante.
Altura de la mesa	73 cm.
Altura bajo la mesa	69 cm.
Ancho bajo la mesa	60 cm.



Terraza o patio de la habitación.

Profundidad bajo la mesa	30 cm.
Sillas	Con apoyabrazos y respaldo.
Espacio de giro	Sí, más de 150 cm de diámetro.



Baño de la habitación.

Tipo de puerta	De madera y apertura manual.
Ancho de la puerta	80 cm.
Picaporte	Palanca.
Puerta contrastada en color con pavimento y paredes	Sí.
Tipo de apertura de la puerta	Abre hacia el exterior del baño.
Suelo	Liso (piedra o baldosa), antideslizante.
Interruptor	Entre 70-120 cm del suelo.
Enchufes	Entre 40-120 cm del suelo.
Luces con atenuador	Sí.
Espacio de giro	Sí, más de 150 cm de diámetro.
Lavabo	83 cm de alto.
Espacio bajo el lavabo	72 cm de alto y 61 cm de profundidad.
Grifo	Palanca.



Baño de la habitación.

Barras de apoyo	Sí.
Altura del inodoro	41 cm.
Tipo de ducha	Ducha adaptada para silla de ruedas con entrada sin desniveles.
Ancho de la entrada a la ducha	155 cm.
Barras de apoyo en la ducha	No.
Ducha de mano	Sí.
Altura de la ducha de mano	180 cm.
Asiento de ducha	Sí, asiento de ducha fijo.
Ubicación del asiento de ducha en relación con la alcachofa	En el mismo lado.
Cordón de alarma	No.



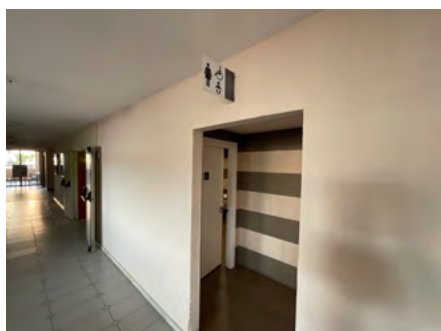
Accesibilidad general.

Asistencia del staff a personas con discapacidad física	Ninguna.
Asistencia del staff a personas con discapacidad auditiva	Ninguna.
Asistencia del staff a personas con discapacidad visual	Descripción de los espacios.
Productos de apoyo disponibles	No.
Se permite la entrada a animales de asistencia	No.
¿Pueden los huéspedes enviar productos de apoyo al hotel antes de su llegada?	Sí.
¿Pueden los huéspedes enviar o traer una cama eléctrica/clínica de alquiler si la necesitan?	Sí.



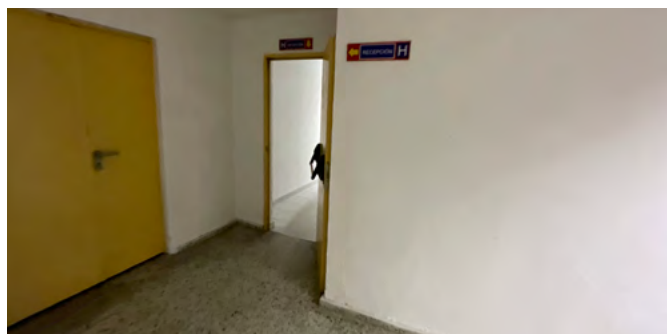
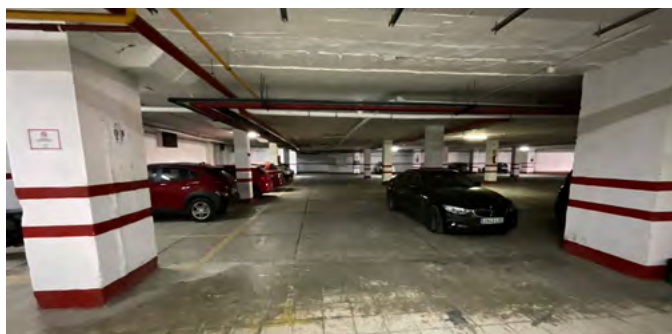
Cafetería en planta baja (abierta sólo en verano).

Tipo de entrada	Entrada sin desniveles.
Tipo de puerta	Apertura manual.
Ancho de la puerta	90 cm.
Picaporte	Barra de empujar.
Franjas de señalización de color contrastado	Sí.
Espacio de giro	Sí, más de 150 cm de diámetro.
Tipo de suelo	Liso (madera maciza, laminada o vinílica), antideslizante.
Altura del mostrador del Buffet	92 cm.
Acceso al Buffet libre de obstáculos	Sí.
Zona de asientos	Zona no designada para PMR. Sin escalones.
Altura de mesas	74 cm.
Espacio bajo las mesas	71 cm.
Ancho bajo la mesa	70 cm.
Profundidad bajo la mesa	30 cm.
Tipo de asientos	Con respaldo.
Servicios / productos de apoyo para personas con discapacidad visual	Ninguno.
Servicios / productos de apoyo para personas con discapacidad auditiva	Ninguno.



 **Aseo de zonas comunes.**

Aseo adaptado	Aseo privado designado para familias y personas con discapacidad.
Acceso sin desniveles	Sí.
Ancho de la puerta	88 cm.
Picaporte	Palanca.
Tipo de puerta	De madera y con apertura manual.
Sentido de apertura de la puerta	Abre hacia el interior del aseo.
Espacio de giro	Sí, más de 150 cm de diámetro.
Barras de apoyo	Sí.
Altura del inodoro	40 cm.
Altura del lavabo	78 cm.
Espacio bajo el lavabo	63 cm de alto y 56 cm de profundidad.
Grifo	Pulsador.



Parking.

Número de plazas reservadas

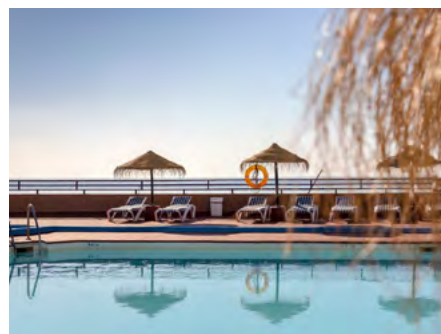
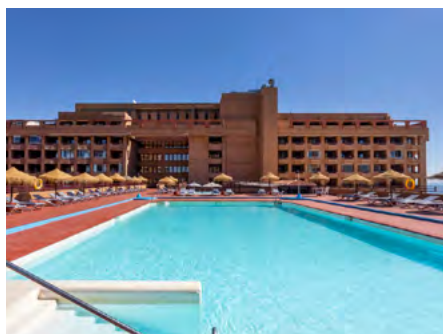
Ninguna.

Cercanía a la entrada

Sí.

Acceso sin desniveles

Sí.



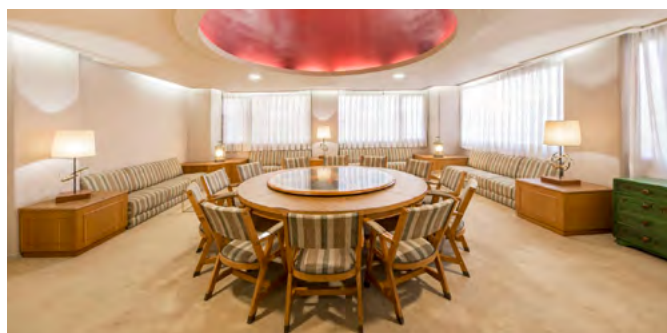
Piscina.

Acceso al área de piscina	Entrada con rampa con pendiente practicable.
Pasamanos en la rampa	No.
Franjas de señalización de color contrastado al inicio y fin de la rampa	No.
Tipo de puerta	De aluminio y vidrio con apertura manual
Ancho de la puerta	87 cm.
Picaporte	Palanca.
Franjas de señalización de color contrastado	Sí.
Tipo de suelo	Liso.
Altura de los asientos	32 cm.
Acceso al agua	Escalera de mano.
Cantidad de escalones	1.
Altura de los escalones	12 cm.
Pasamanos	No.
Superficie antideslizante en los escalones	No.
Franjas de señalización de color contrastado en los escalones	No.



Bar en zona de piscina (abierto sólo en verano).

Tipo de entrada	Entrada con rampa con pendiente practicable.
Pasamanos en la rampa	Sí.
Franjas de señalización de color contrastado al inicio y fin de la rampa	No.
Tipo de puerta	Sin puerta.
Ancho de la entrada	Más de 80 cm.
Zona de asientos	Zona no designada para PMR. Sin escalones.
Altura de mesas	74 cm.
Espacio bajo las mesas	71 cm.
Ancho bajo la mesa	62 cm.
Profundidad bajo la mesa	90 cm.
Tipo de asientos	Sin asientos.
Servicios / productos de apoyo para personas con discapacidad visual	Ninguno.
Servicios / productos de apoyo para personas con discapacidad auditiva	Ninguno.



Otro espacio. Salones de reuniones.

Tipo de entrada	Entrada sin desniveles.
Tipo de puerta	Apertura manual.
Ancho de la puerta	90 cm.
Picaporte	Palanca.
Marca de contraste	Sí.
Espacio de giro	Sí, más de 150 cm de diámetro.
Tipo de suelo	Liso (piedra o baldosa), antideslizante.

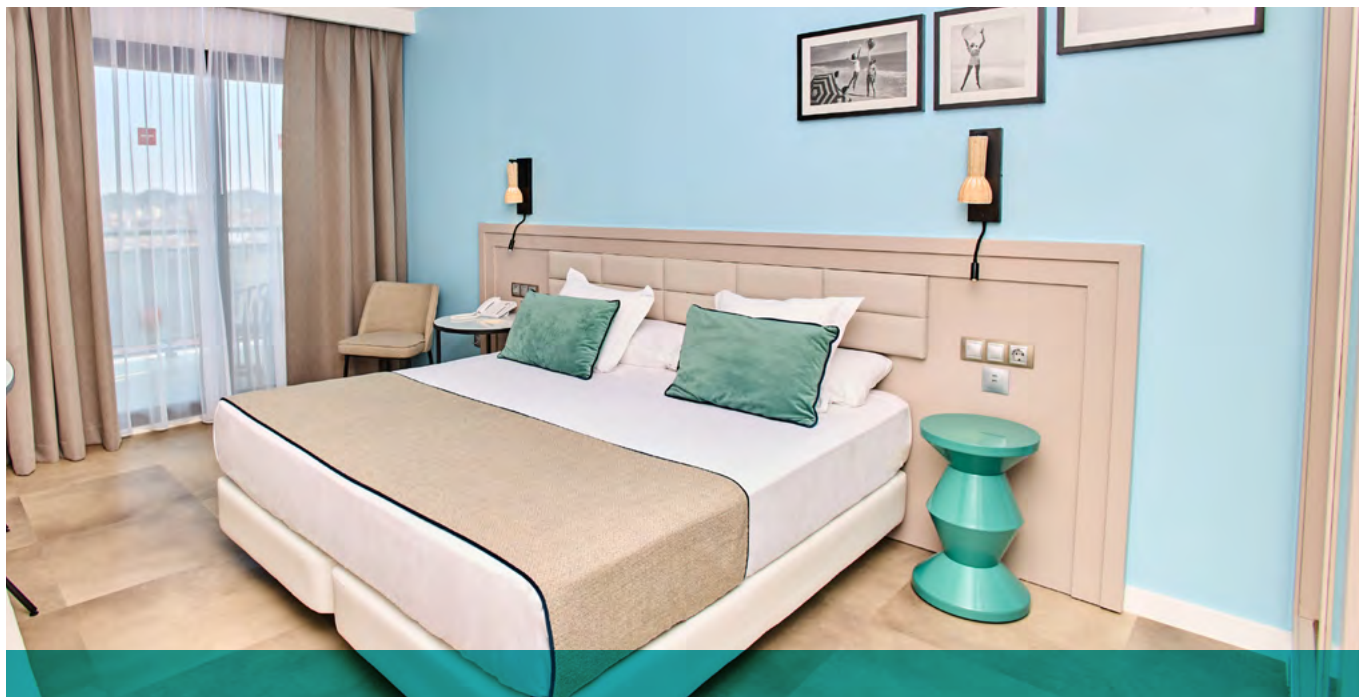
 [Volver al índice](#)

HOTEL

Leonardo Hotel Fuengirola Costa Del Sol



ALOJAMIENTOS



Ubicación:

Calle Doctor Galvez
Ginachero, s/n. 29640,
Fuengirola, Málaga



Contacto:

T.: 952 92 27 00
T. Reservas: 934 81 49 35
info.fuengirola@leonardo-hotels.com



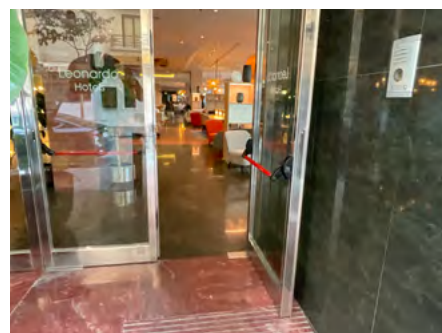
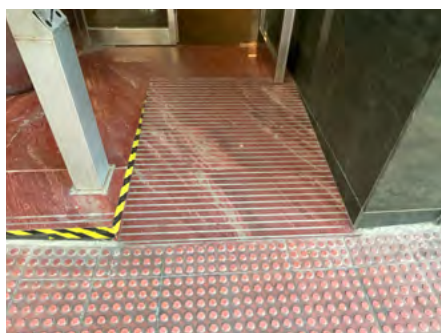
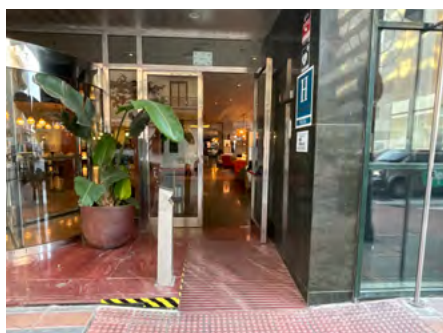
Haz la reserva en
[Wheel the World.](#)



Haz la reserva en la
página web del [Hotel
Leonardo Fuengirola
Costa Del Sol.](#)

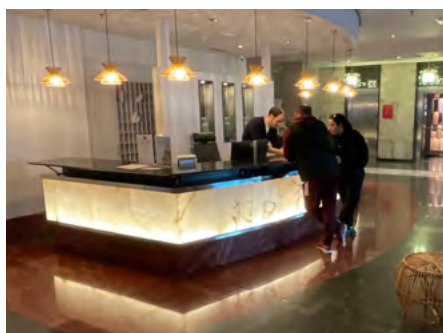
Información general.

Este hotel de cuatro estrellas está ubicado a 200 metros de la playa de Fuengirola, y ofrece alojamiento con piscina al aire libre, spa, aparcamiento privado, restaurante, lobby bar y bar junto a la piscina. Se admiten mascotas.



Entrada al edificio.

Tipo de entrada	Un escalón y rampa alternativa.
Pasamanos en la rampa	No.
Franjas de señalización de color contrastado al inicio y fin de la rampa	No.
Pavimento táctil	No.
Tipo de puerta	De vidrio. Puerta giratoria y puerta abatible alternativa.
Ancho de la puerta	84 cm.
Picaporte	Llamar al intercomunicador para apertura de puerta abatible desde el interior.
Franjas de señalización de color contrastado	Sí.

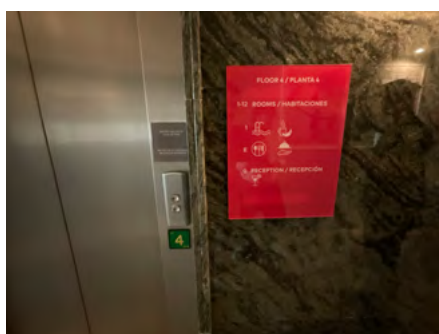
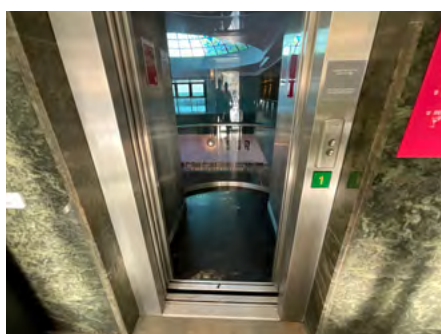


Recepción.

Entrada a recepción	Entrada sin desniveles.
Tipo de puerta	Sin puerta.
Ancho de la entrada	Más de 80 cm.

Recepción.

Tipo de suelo	Liso (piedra o baldosa), antideslizante.
Mostrador	Solo a una altura, de pie.
Servicios / productos de apoyo para personas con discapacidad visual	Ninguno.
Servicios / productos de apoyo para personas con discapacidad auditiva	Ninguno.



Acceso a la habitación.

Ascensor.

Ancho de la puerta	80 cm.
Fondo del ascensor	170 cm.
Ancho del ascensor	110 cm.
Altura de los botones entre 80 y 120 cm	Sí, algunos de ellos.
Mensajes sonoros	Sí.
Accesibilidad de los botones	Botones con relieve y Braille.
Espejo al fondo	No, cabina acristalada.

Pasillos.

Espacio de giro mayor de 150 cm	Sí.
Obstáculos que afecten a la deambulación	No.
Zonas más estrechas de ancho mínimo 100 cm	Sí.
Tipo de suelo	Alfombra fina.

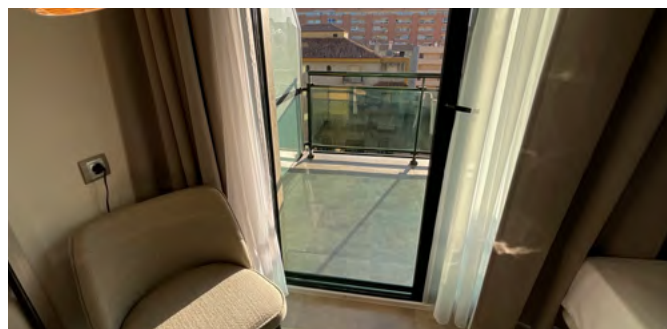


Habitación.

Acceso sin desniveles	Sí.
Ancho de la puerta	75 cm.
Tipo de puerta	De madera y apertura manual.
Picaporte	Sí, tipo palanca.
Tipo de suelo	Liso (piedra o baldosa), antideslizante.
Interruptores	A una altura entre 80-120 cm.
Enchufes	Entre 40-120cm del suelo, no bloqueados por muebles.
Atenuador en las luces	Sí.
Ancho de giro	Sí, más de 150 cm de diámetro.
Altura de la cama	58 cm.
Espacio bajo la cama	13 cm (no es suficiente para una grúa).
Cama eléctrica	No.
Elevador de cama	No.
Espacio a los lados de la cama	140 cm.
Interruptores accesibles desde la cama	Sí.
Teléfono accesible desde la cama	Sí.
Firmeza del colchón	4 (sobre 5).
Acceso al armario	Sin desniveles.

Habitación.

Altura de la barra del armario máximo a 120 cm	No.
Altura de los cajones	80-120 cm.
Altura del espejo desde el suelo	15 cm.
Altura de la mesa	75 cm.
Espacio bajo la mesa	70 cm.
Ancho bajo la mesa	80 cm.
Profundidad bajo la mesa	50 cm.
Sillas	Con respaldo.
Altura de la nevera desde el suelo	15 cm.



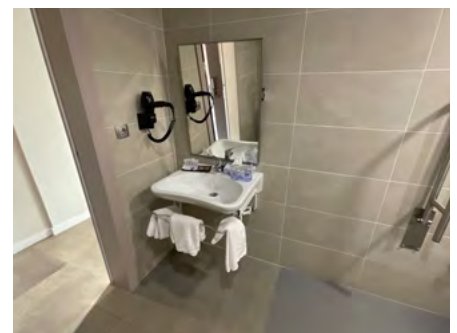
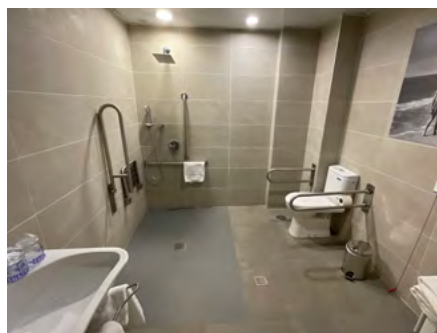
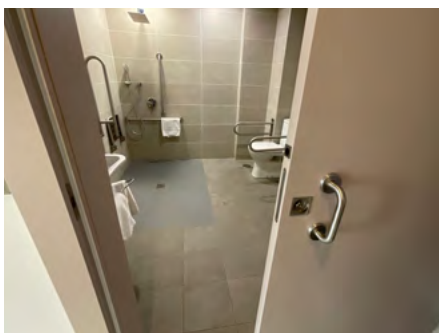
Terraza o patio de la habitación.

Tipo de entrada	Con resalte.
Altura del resalte	6 cm.
Espacio libre de obstáculos	Sí.
Tipo de suelo	Liso (piedra o baldosa), antideslizante.
Altura de la mesa	74 cm.
Altura bajo la mesa	70 cm.
Ancho bajo la mesa	60 cm.



Terraza o patio de la habitación.

Profundidad bajo la mesa	30 cm.
Sillas	Con apoyabrazos y respaldo.
Espacio de giro	Sí, más de 150 cm de diámetro.
Servicios / productos de apoyo para personas con discapacidad visual o auditiva	Señal visual para indicar que el teléfono suena.



Baño de la habitación.

Tipo de puerta	De madera y apertura manual.
Ancho de la puerta	82 cm.
Picaporte	Palanca.
Tipo de apertura de la puerta	Corredera.
Suelo	Liso (piedra o baldosa), antideslizante.
Interruptor	Entre 70-120 cm del suelo.
Enchufes	Entre 40-120 cm del suelo.
Luces con atenuador	Sí.
Espacio de giro	Sí, más de 150 cm de diámetro.
Lavabo	83 cm de alto.
Espacio bajo el lavabo	70 cm de alto y 50 cm de profundidad.
Grifo	Palanca.



Baño de la habitación.

Barras de apoyo	Sí.
Altura del inodoro	45 cm.
Tipo de ducha	Ducha adaptada para silla de ruedas con entrada sin desniveles.
Ancho de la entrada a la ducha	120 cm.
Barras de apoyo en la ducha	Sí.
Ducha de mano	Sí.
Altura de la ducha de mano	120 cm.
Asiento de ducha	Sí, asiento fijo.
Ubicación del asiento de ducha en relación con la alcachofa	En el lado adyacente / lateral.
Cordón de alarma	Sí.



Accesibilidad general.

Asistencia del staff a personas con discapacidad física	Ninguna.
Asistencia del staff a personas con discapacidad auditiva	Ninguna.
Asistencia del staff a personas con discapacidad visual	Ninguna.
Productos de apoyo disponibles	Sí, previa solicitud.
Se permite la entrada a animales de asistencia	Sí.
¿Pueden los huéspedes enviar productos de apoyo al hotel antes de su llegada?	Sí.
¿Pueden los huéspedes enviar o traer una cama eléctrica/ clínica de alquiler si la necesitan?	No.



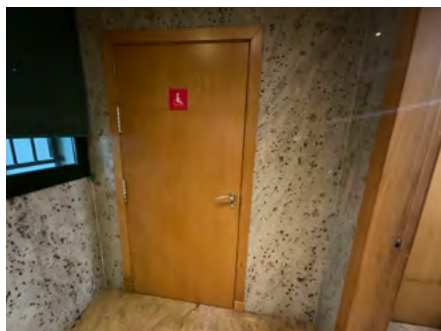
Área de comida y bebida.

Tipo de entrada	Entrada sin desniveles.
Tipo de puerta	Sin puerta.
Ancho de la entrada	Más de 80 cm.
Espacio de giro	Sí, más de 150 cm de diámetro.
Tipo de suelo	Liso (piedra o baldosa), antideslizante.
Zona de asientos	Zona no designada para PMR. Sin escalones.
Altura de mesas	75 cm.
Espacio bajo las mesas	70 cm.
Ancho bajo la mesa	90 cm.
Profundidad bajo la mesa	100 cm.
Tipo de asientos	Con apoyabrazos y respaldo.
Servicios / productos de apoyo para personas con discapacidad visual	Ninguno.
Servicios / productos de apoyo para personas con discapacidad auditiva	Ninguno.



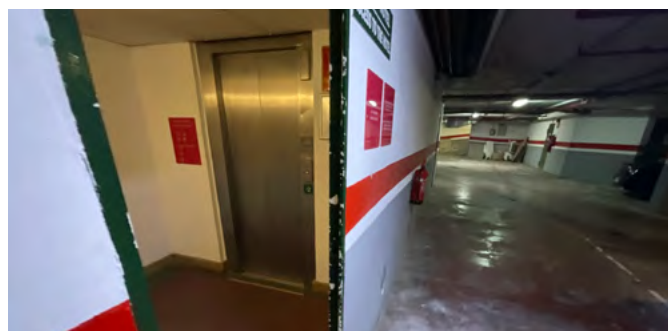
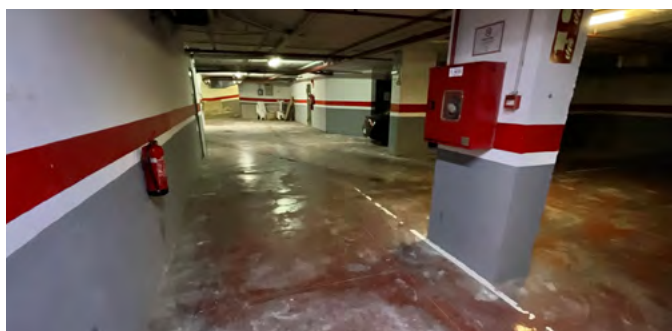
Área de comida y bebida buffet.

Tipo de entrada	Entrada sin desniveles.
Tipo de puerta	De aluminio y vidrio con apertura manual.
Ancho de la puerta	80 cm.
Picaporte	Palanca.
Franjas de señalización de color contrastado	Sí.
Espacio de giro	Sí, más de 150 cm de diámetro.
Tipo de suelo	Liso (piedra o baldosa), antideslizante.
Altura del mostrador del Buffet	90 cm.
Acceso al Buffet libre de obstáculos	Sí.
Zona de asientos	Zona no designada para PMR. Sin escalones.
Altura de mesas	75 cm.
Espacio bajo las mesas	70 cm.
Ancho bajo la mesa	80 cm.
Profundidad bajo la mesa	30 cm.
Tipo de asientos	Con apoyabrazos y respaldo.
Servicios / productos de apoyo para personas con discapacidad visual	Ninguno.
Servicios / productos de apoyo para personas con discapacidad auditiva	Ninguno.



Aseo de zonas comunes.

Aseo adaptado	Aseo privado designado para familias y personas con discapacidad.
Acceso sin desniveles	Sí.
Ancho de la puerta	90 cm.
Picaporte	Palanca.
Tipo de puerta	De madera y apertura manual.
Sentido de apertura de la puerta	Abre hacia el exterior del baño.
Espacio de giro	Sí, más de 150 cm de diámetro.
Barras de apoyo	Sí.
Altura del inodoro	40 cm.
Altura del lavabo	82 cm.
Espacio bajo el lavabo	70 cm de alto y 40 cm de profundidad.
Grifo	Palanca.



P Parking.

Número de plazas reservadas

Ninguna.

Cercanía a la entrada

Sí.

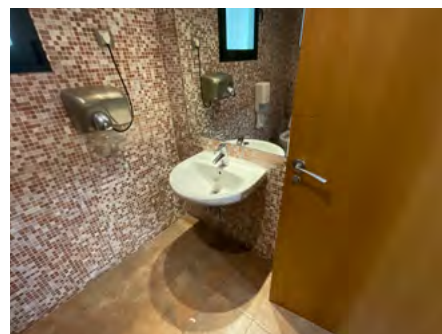
Acceso sin desniveles

Sí.



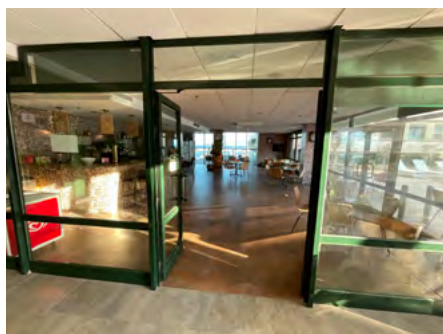
Piscina.

Acceso al área de piscina	Entrada sin desniveles.
Tipo de puerta	De vidrio y automática.
Ancho de la puerta	160 cm.
Franjas de señalización de color contrastado	No.
Tipo de suelo	Liso.
Altura de las mesas	75 cm.
Espacio bajo las mesas	70 cm.
Ancho bajo la mesa	80 cm.
Profundidad bajo la mesa	40 cm.
Altura de los asientos	40 cm.
Acceso al agua	Escalera.
Cantidad de escalones	5.
Altura de los escalones	10 cm.
Pasamanos	Sí.
Superficie antideslizante en los escalones	Sí.
Franjas de señalización de color contrastado	No.



Aseo común en zona de la piscina.

Aseo adaptado	Aseo privado designado para familias y personas con discapacidad.
Acceso sin desniveles	Sí, libre de obstáculos.
Ancho de la puerta	80 cm.
Tipo de puerta	De madera y apertura manual.
Picaporte	Palanca.
Sentido de apertura de la puerta	Abre hacia el interior del aseo.
Espacio de giro	Sí, más de 150 cm de diámetro.
Barras de apoyo	Sí.
Altura del inodoro	45 cm.
Altura del lavabo	80 cm.
Espacio bajo el lavabo	70 cm de alto y 47 cm de profundidad.
Grifo	Pulsador.



Área de comida y bebida en zona de la piscina.

Tipo de entrada	Entrada sin desniveles.
Tipo de puerta	De vidrio y apertura manual.
Ancho de la puerta	80 cm.
Picaporte	Palanca.
Franjas de señalización de color contrastado	Sí.
Zona de asientos	Zona no designada para PMR. Sin escalones.
Altura de las mesas	75 cm.
Espacio bajo las mesas	70 cm.
Ancho bajo la mesa	80 cm.
Profundidad bajo la mesa	40 cm.
Servicios / productos de apoyo para personas con discapacidad visual	Código QR con enlace a web o PDF.
Servicios / productos de apoyo para personas con discapacidad auditiva	Ninguno.

 Volver al índice

HOTEL
Mainare Playa



ALOJAMIENTOS



Ubicación:

Avenida de las Gaviotas, 23,
29640, Fuengirola, Málaga.



Contacto:

T.: 951 55 32 22



Haz la reserva en la
página web del
[Hotel Mainare Playa.](#)

Información general.

El Hotel Mainare Playa, de cuatro estrellas, se encuentra a 50 metros de la playa de Fuengirola y ofrece alojamientos modernos, desayuno buffet y una piscina al aire libre.



Entrada al edificio.

Tipo de entrada	Entrada con rampa.
Pasamanos en la rampa	Sí.
Franjas de señalización de color contrastado al inicio y fin de la rampa	No.
Pavimento táctil	No.
Tipo de puerta	De vidrio y automática.
Ancho de la puerta	180 cm.
Franjas de señalización de color contrastado	No.



Recepción.

Entrada a recepción	Entrada sin desniveles.
Tipo de puerta	Sin puerta.
Ancho de la entrada	Más de 80 cm.
Tipo de suelo	Liso (piedra o baldosa), antideslizante.
Mostrador	Recepción sentada.



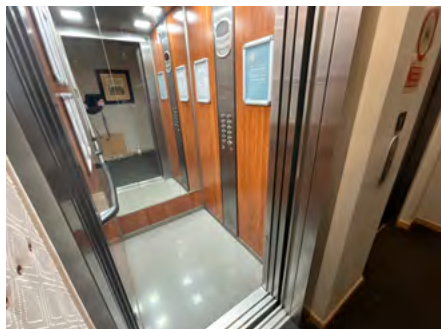
Recepción.

Servicios / productos de apoyo para personas con discapacidad visual

Ninguno.

Servicios / productos de apoyo para personas con discapacidad auditiva

Ninguno.



Acceso a la habitación.

Ascensor.

Ancho de la puerta

82 cm.

Fondo del ascensor

115 cm.

Ancho del ascensor

96 cm.

Altura de los botones entre 80-120 cm

Sí.

Mensajes sonoros

No.

Accesibilidad de los botones

Braille.

Espejo al fondo

Sí.

Pasillos.

Espacio de giro mayor de 150 cm

Sí.

Obstáculos que afecten a la deambulación

No.

Zonas más estrechas de ancho mínimo 100 cm

Sí.

Tipo de suelo

Alfombra fina.

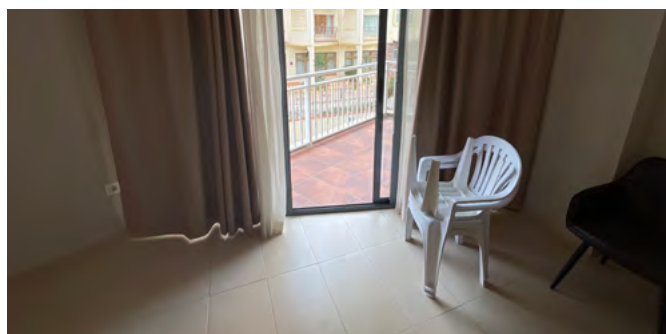


Habitación.

Acceso sin desniveles	Sí.
Ancho de la puerta	80 cm.
Tipo de puerta	De madera y apertura manual.
Picaporte	Palanca.
Tipo de suelo	Liso (piedra o baldosa), antideslizante.
Interruptores	A una altura entre 80-120 cm.
Enchufes	Entre 40-120cm del suelo, no bloqueados por muebles.
Atenuador en las luces	Sí.
Ancho de giro	Sí, más de 150 cm de diámetro.
Altura de la cama	50 cm.
Espacio bajo la cama	20 cm (no es suficiente para una grúa).
Cama eléctrica	No.
Elevador de cama	No.
Espacio a los lados de la cama	130 cm.
Interruptores accesibles desde la cama	Sí.
Teléfono accesible desde la cama	Sí.
Firmeza del colchón	3 (sobre 5).
Acceso al armario	Sin desniveles.

Habitación.

Altura de la barra del armario máximo a 120 cm	No.
Altura de los cajones	80-120 cm.
Altura del espejo desde el suelo	95 cm.
Altura de la mesa	78 cm.
Espacio bajo la mesa	74 cm.
Ancho bajo la mesa	110 cm.
Profundidad bajo la mesa	45 cm.
Sillas	Con respaldo.
Altura de la nevera desde el suelo	1.
Servicios / productos de apoyo para personas con discapacidad visual o auditiva	Ninguno.



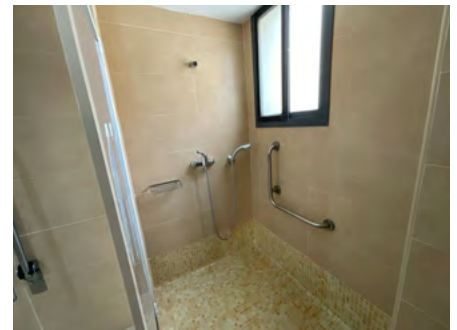
Terraza o patio de la habitación.

Tipo de entrada	Con resalte.
Altura del resalte	4 cm.
Espacio libre de obstáculos	Sí.
Tipo de suelo	Liso (piedra o baldosa), antideslizante.
Altura de la mesa	75 cm.



Terraza o patio de la habitación.

Altura bajo la mesa	70 cm.
Ancho bajo la mesa	45 cm.
Profundidad bajo la mesa	40 cm.
Sillas	Con apoyabrazos y respaldo.
Espacio de giro	Sí, más de 150 cm de diámetro.



Baño de la habitación.

Tipo de puerta	De madera y apertura manual.
Ancho de la puerta	79 cm.
Picaporte	Palanca.
Puerta contrastada en color con pavimento y paredes	Sí.
Tipo de apertura de la puerta	Corredera.
Suelo	Liso (piedra o baldosa), antideslizante.
Interruptor	Entre 70-120 cm del suelo.
Enchufes	Entre 40-120 cm del suelo.
Luces con atenuador	Sí.
Espacio de giro	100 cm (mínimo 150 cm de diámetro).



Baño de la habitación.

Lavabo	83 cm.
Espacio bajo el lavabo	70 cm de alto y 55 cm de profundidad.
Grifo	Palanca.
Barras de apoyo	Sí.
Altura del inodoro	40 cm.
Tipo de ducha	Ducha adaptada para silla de ruedas con entrada sin desniveles.
Ancho de la entrada a la ducha	86 cm.
Barras de apoyo en la ducha	Sí.
Ducha de mano	Sí.
Altura de la ducha de mano	110 cm.
Asiento de ducha	Sí, asiento portátil con ruedas.
Cordón de alarma	No.



Accesibilidad general.

Asistencia del staff a personas con discapacidad física	Empresa externa.
Asistencia del staff a personas con discapacidad auditiva	Ninguna.
Asistencia del staff a personas con discapacidad visual	Ninguna.
Productos de apoyo disponibles	No.
Se permite la entrada a animales de asistencia	No.



Accesibilidad general.

¿Pueden los huéspedes enviar productos de apoyo al hotel antes de su llegada? Sí.

¿Pueden los huéspedes enviar o traer una cama eléctrica/ clínica de alquiler si la necesitan? Sí.



Área de comida y bebida.

Tipo de entrada	Entrada sin desniveles.
Tipo de puerta	Sin puerta.
Ancho de la entrada	Más de 80 cm.
Espacio de giro	Sí, más de 150 cm de diámetro.
Tipo de suelo	Liso (piedra o baldosas), antideslizante.
Zona de asientos	Zona no designada para PMR. Sin escalones.
Altura de mesas	45 cm.
Espacio bajo las mesas	40 cm
Ancho bajo la mesa	50 cm
Profundidad bajo la mesa	50 cm.
Tipo de asientos	Con apoyabrazos y respaldo.
Servicios / productos de apoyo para personas con discapacidad visual	Ninguno.

Área de comida y bebida.

Servicios / productos de apoyo para personas con discapacidad auditiva

Ninguno.

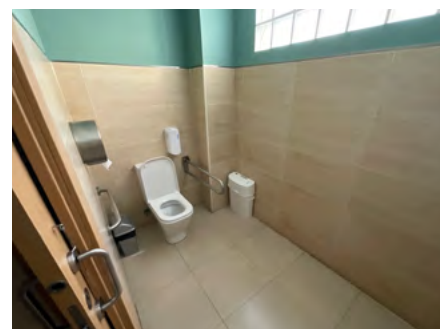


Área de comida y bebida buffet.

Tipo de entrada	Entrada con rampa con pendiente practicable.
Pasamanos en la rampa	Sí.
Franjas de señalización de color contrastado al inicio y fin de la rampa	Sí.
Tipo de puerta	De madera y apertura manual.
Ancho de la puerta	120 cm.
Picaporte	Palanca.
Franjas de señalización de color contrastado	Sí.
Espacio de giro	Sí, más de 150 cm de diámetro.
Tipo de suelo	Liso (piedra o baldosa), antideslizante.
Altura del mostrador del Buffet	90 cm.
Acceso al Buffet libre de obstáculos	Sí.
Zona de asientos	Zona no designada para PMR. Sin escalones.

Área de comida y bebida buffet.

Altura de mesas	75 cm.
Espacio bajo las mesas	70 cm.
Ancho bajo la mesa	45 cm.
Profundidad bajo la mesa	40 cm.
Tipo de asientos	Con apoyabrazos y respaldo.
Servicios / productos de apoyo para personas con discapacidad visual	Ninguno.
Servicios / productos de apoyo para personas con discapacidad auditiva	Ninguno.



Aseo de zonas comunes.

Aseo adaptado	Aseo privado designado para familias y personas con discapacidad.
Acceso sin desniveles	Sí.
Ancho de la puerta	90 cm.
Picaporte	Palanca.
Tipo de puerta	De madera y apertura manual.
Sentido de apertura de la puerta	Abre hacia el interior del baño.
Espacio de giro	Sí, más de 150 cm de diámetro.

Aseo de zonas comunes.

Altura del lavabo	85 cm.
Espacio bajo el lavabo	67 cm de alto y 58 cm de profundidad.
Grifo	Palanca.
Acceso a las cabinas	Sin desniveles.
Ancho de la puerta de cabina	78 cm.
Picaporte	Palanca.
Tipo de puerta de cabina	Apertura manual.
Sentido de apertura de la puerta	Corredera.
Espacio de giro en cabinas	Sí, más de 150 cm de diámetro.
Barras de apoyo	Sí.
Altura del inodoro	45 cm.



Parking.

Número de plazas reservadas	Ninguna.
Cercanía a la entrada	Sí.
Acceso sin desniveles	Sí.



Piscina.

Acceso al área de piscina	Entrada con rampa.
Pasamanos en la rampa	Sí.
Franjas de señalización de color contrastado al inicio y fin de la rampa	No.
Tipo de puerta	De aluminio y vidrio con apertura manual
Ancho de la puerta	98 cm.
Picaporte	Palanca.
Franjas de señalización de color contrastado	Sí.
Tipo de suelo	Liso.
Altura de los asientos	30 cm.
Acceso al agua	Grúa de piscina.



 **Aseo común en zona de la piscina.**

Aseo adaptado

Aseo privado designado para familias y personas con discapacidad.

Acceso sin desniveles

Sí.

Ancho de la puerta

83 cm.

Tipo de puerta

Metálica y de apertura manual.

Picaporte

Palanca.

Sentido de apertura de la puerta

Abre hacia el exterior del baño.

Espacio de giro

Sí, más de 150 cm de diámetro.

Barras de apoyo

Sí.

Altura del inodoro

40 cm.

Altura del lavabo

75 cm.

Espacio bajo el lavabo

70 cm de alto y 45 cm de profundidad.

Grifo

Palanca.

 [Volver al índice](#)



Ubicación:

Carretera A7, Km 1018,
29640. Fuengirola, Málaga.



Contacto:

T.: 952 92 20 00
reservas@hotelesipv.com



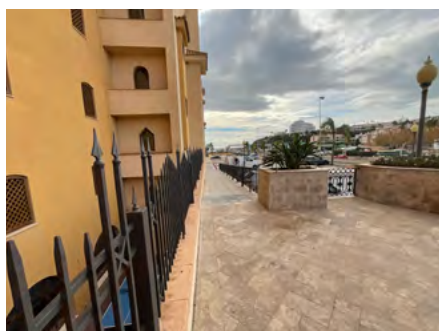
Haz la reserva en
[Wheel the World.](#)



Haz la reserva en la
página web del
[Hotel IPV Palace & Spa.](#)

Información general.

El Hotel IPV Palace & Spa, de cuatro estrellas, está situado en la zona más tranquila de Fuengirola, en primera línea de mar, junto a los jardines del Castillo de Sohail. Es un hotel con encanto y de arquitectura singular. Ofrece 285 habitaciones, todas orientadas al mar y cuatro restaurantes diferentes, dos piscinas y spa.



Entrada al edificio.

Tipo de entrada	Entrada con rampa con pendiente practicable.
Pasamanos en la rampa	Sí.
Franjas de señalización de color contrastado al inicio y fin de la rampa	No.
Pavimento táctil	No.
Tipo de puerta	De vidrio y automática.
Ancho de la puerta	150 cm.
Franjas de señalización de color contrastado	Sí.

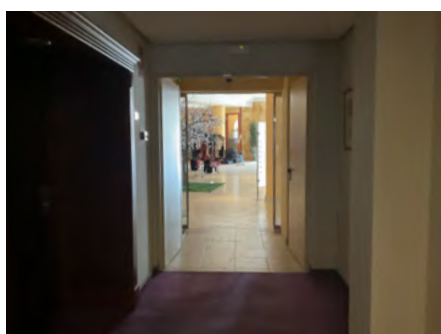
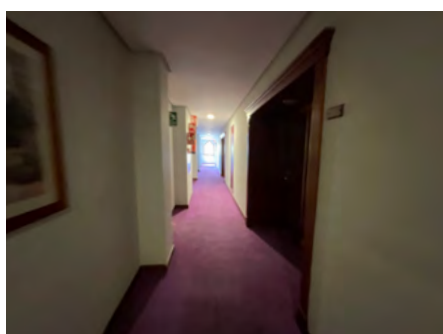


Recepción.

Entrada a recepción	Entrada sin desniveles.
Tipo de puerta	De vidrio y automática
Ancho de la puerta	150 cm.
Franjas de señalización de color contrastado	Sí.
Tipo de suelo	Liso (piedra o baldosa), antideslizante.

Recepción.

Mostrador	Sólo a una altura, de pie.
Servicios / productos de apoyo para personas con discapacidad visual	Código QR con enlace a web o PDF.
Servicios / productos de apoyo para personas con discapacidad auditiva	Información impresa.



Acceso a la habitación.

Pasillos.

Espacio de giro mayor de 150 cm	Sí.
Obstáculos que afecten a la deambulación	No.
Zonas más estrechas de ancho mínimo 100 cm	Sí.
Tipo de suelo	Liso (piedra, madera maciza, laminada o vinílico, etc.), antideslizante.

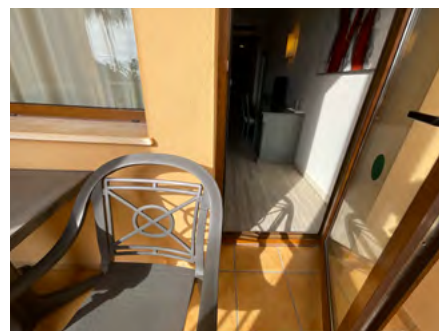
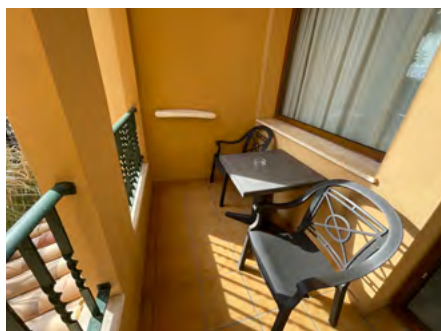


Habitación adaptada tipo 1.

Acceso sin desniveles	Sí.
Ancho de la puerta	85 cm.
Tipo de puerta	De madera y apertura manual.
Picaporte	Sí, tipo palanca.
Tipo de suelo	Liso (baldosas, madera maciza, laminada o vinílico, etc.) antideslizante.
Interruptores	A una altura entre 80-120 cm.
Enchufes	Entre 40-120cm del suelo, no bloqueados por muebles.
Atenuador en las luces	Sí.
Ancho de giro	Sí, más de 150 cm de diámetro.
Altura de la cama	50 cm.
Espacio bajo la cama	20 cm (no es suficiente para una grúa).
Cama eléctrica	No.
Elevador de cama	No.
Espacio a los lados de la cama	130 cm.
Interruptores accesibles desde la cama	Sí.
Teléfono accesible desde la cama	Sí.
Firmeza del colchón	3 (sobre 5).
Acceso al armario	Sin desniveles.

Habitación adaptada tipo 1.

Altura de la barra del armario máximo a 120 cm	No.
Altura de los cajones	80-120 cm.
Altura del espejo desde el suelo	40 cm.
Altura de la mesa	75 cm.
Espacio bajo la mesa	70 cm.
Ancho bajo la mesa	110 cm.
Profundidad bajo la mesa	44 cm.
Sillas	Con apoyabrazos y respaldo.
Altura de la nevera desde el suelo	15 cm.



Terraza o patio de la habitación adaptada tipo 1.

Tipo de entrada	Con resalte.
Altura del resalte	7 cm.
Espacio libre de obstáculos	Sí.
Tipo de suelo	Liso (piedra o baldosa), antideslizante.
Altura de la mesa	73 cm.
Altura bajo la mesa	70 cm.
Ancho bajo la mesa	70 cm.



Terraza o patio de la habitación adaptada tipo 1.

Profundidad bajo la mesa	70 cm.
Sillas	Con apoyabrazos y respaldo.
Espacio de giro	Sí, más de 150 cm de diámetro.
Servicios / productos de apoyo para personas con discapacidad visual o auditiva	Señalizador telefónico para indicar que el teléfono suena.



Baño de la habitación adaptada tipo 1.

Tipo de puerta	De madera y apertura manual.
Ancho de la puerta	68 cm.
Picaporte	Palanca.
Puerta contrastada en color con pavimento y paredes	Sí.
Tipo de apertura de la puerta	Abre hacia el interior del baño.
Suelo	Liso (piedra o baldosa), antideslizante.
Interruptor	Entre 70-120 cm del suelo.
Enchufes	Entre 40-120 cm del suelo.
Luces con atenuador	Sí.
Espacio de giro	Sí, más de 150 cm de diámetro.
Lavabo	83 cm.



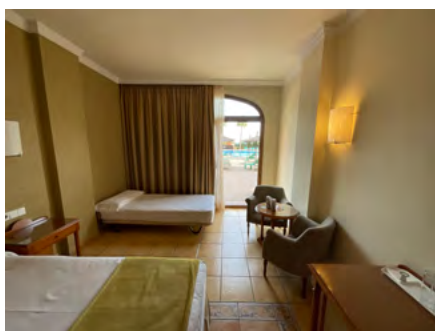
Baño de la habitación adaptada tipo 1.

Espacio bajo el lavabo	67 cm de alto y 70 cm de profundidad.
Grifo	Palanca.
Barras de apoyo	Sí.
Altura del inodoro	40 cm.
Tipo de ducha	Ducha adaptada para silla de ruedas con entrada sin desniveles.
Ancho de la entrada a la ducha	80 cm.
Barras de apoyo en la ducha	Sí.
Ducha de mano	Sí.
Altura de la ducha de mano	110 cm.
Asiento de ducha	Sí, asiento de ducha fijo.
Ubicación del asiento de ducha en relación con la alcachofa	En el lado adyacente / lateral.
Cordón de alarma	No.



Accesibilidad general.

Asistencia del staff a personas con discapacidad física	Guiar a huéspedes con movilidad reducida hasta sus habitaciones y diferentes espacios del hotel.
Asistencia del staff a personas con discapacidad auditiva	Comunicación escrita.
Asistencia del staff a personas con discapacidad visual	Guiar a los huéspedes hasta sus habitaciones y diferentes espacios del hotel. Descripción de los espacios.
Productos de apoyo disponibles	Sí.
Se permite la entrada a animales de asistencia	Sí.
¿Pueden los huéspedes enviar productos de apoyo al hotel antes de su llegada?	Sí.
¿Pueden los huéspedes enviar o traer una cama eléctrica/clínica de alquiler si la necesitan?	Sí.

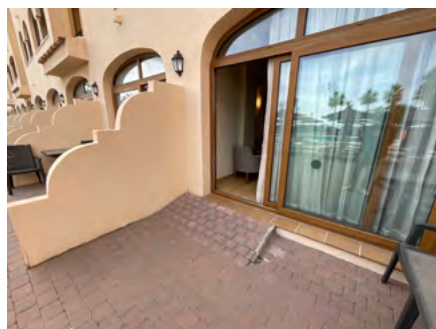


Habitación adaptada tipo 2.

Acceso sin desniveles	Sí.
Ancho de la puerta	77 cm.
Tipo de puerta	De madera y apertura manual.
Picaporte	Palanca.
Tipo de suelo	Liso (piedra o baldosa), antideslizante.
Interruptores	A una altura entre 80-120 cm.
Enchufes	Entre 40-120cm del suelo, no bloqueados por muebles.
Atenuador en las luces	Sí.
Ancho de giro	Sí, más de 150 cm de diámetro.
Altura de la cama	60 cm.
Espacio bajo la cama	No.
Cama eléctrica	No.
Elevador de cama	No.
Espacio a los lados de la cama	170 cm.
Interruptores accesibles desde la cama	Sí.
Teléfono accesible desde la cama	No.
Firmeza del colchón	4 (sobre 5).
Acceso al armario	Sin desniveles.

Habitación adaptada tipo 2.

Altura de la barra del armario máximo a 120 cm	No.
Altura de los cajones	80-120 cm.
Altura del espejo desde el suelo	50 cm.
Altura de la mesa	76 cm.
Espacio bajo la mesa	62 cm.
Ancho bajo la mesa	130 cm.
Profundidad bajo la mesa	60 cm.
Sillas	Con respaldo.
Altura de la nevera desde el suelo	0 cm.



Terraza o patio de la habitación adaptada tipo 2.

Tipo de entrada	Con resalte y rampa con pendiente practicable.
Pasamanos en la rampa	No.
Franjas de señalización de color contrastado al inicio y fin de la rampa	No.
Espacio libre de obstáculos	Sí.
Tipo de suelo	Liso (piedra o baldosa), antideslizante.
Altura de la mesa	72 cm.



Terraza o patio de la habitación adaptada tipo 2.

Altura bajo la mesa	70 cm.
Ancho bajo la mesa	70 cm.
Profundidad bajo la mesa	35 cm.
Sillas	Con apoyabrazos y respaldo.
Espacio de giro	Sí, más de 150 cm de diámetro.
Servicios / productos de apoyo para personas con discapacidad visual o auditiva	Señalizador telefónico para indicar que el teléfono suena.



Baño de la habitación adaptada tipo 2.

Tipo de puerta	De madera y apertura manual.
Ancho de la puerta	78 cm.
Picaporte	Palanca.
Puerta contrastada en color con pavimento y paredes.	Sí.
Tipo de apertura de la puerta	Abre hacia el interior del baño.
Suelo	Liso (piedra o baldosa), antideslizante.
Interruptor	Entre 70-120 cm del suelo.
Enchufes	Entre 40-120 cm del suelo.
Luces con atenuador	Sí.



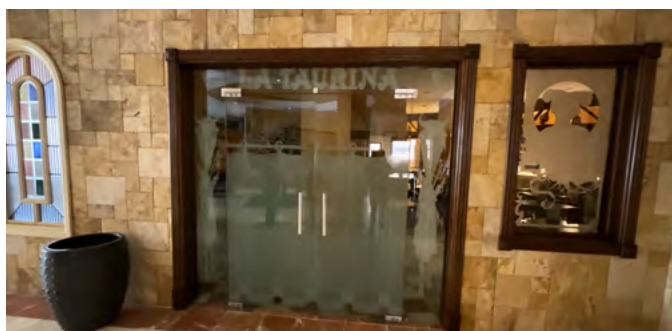
Baño de la habitación adaptada tipo 2.

Espacio de giro	Sí, más de 150 cm de diámetro.
Lavabo	73 cm.
Espacio bajo el lavabo	67 cm de alto y 60 cm de profundidad.
Grifo	Palanca.
Barras de apoyo	Sí.
Altura del inodoro	40 cm.
Tipo de ducha	Ducha adaptada para silla de ruedas con entrada sin desniveles.
Ancho de la entrada a la ducha	80 cm.
Barras de apoyo en la ducha	Sí.
Ducha de mano	Sí.
Altura de la ducha de mano	110 cm
Asiento de ducha	Sí, asiento de ducha fijo.
Ubicación del asiento de ducha en relación con la alcachofa	En el lado adyacente / lateral.
Cordón de alarma	No.



Área de comida y bebida. Restaurante.

Tipo de entrada	Entrada sin desniveles.
Tipo de puerta	Sin puerta.
Ancho de la entrada	Más de 80 cm.
Espacio de giro	Sí, más de 150 cm de diámetro.
Tipo de suelo	Liso (piedra o baldosas), antideslizante.
Zona de asientos	Zona no designada para PMR. Sin escalones.
Altura de mesas	74 cm.
Espacio bajo las mesas	70 cm.
Ancho bajo la mesa	80 cm.
Profundidad bajo la mesa	40 cm.
Tipo de asientos	Con apoyabrazos y respaldo.
Servicios / productos de apoyo para personas con discapacidad visual	Código QR con enlace a web o PDF.
Servicios / productos de apoyo para personas con discapacidad auditiva	Información impresa.



Área de comida y bebida 2.

Tipo de entrada	Entrada sin desniveles.
Tipo de puerta	Apertura manual.
Ancho de la puerta	78 cm.
Picaporte	Palanca.
Puerta contrastada en color con pavimento y paredes	Sí.
Espacio de giro	Sí, más de 150 cm de diámetro.
Tipo de suelo	Liso (piedra o baldosa), antideslizante.
Zona de asientos	Zona no designada para PMR. Sin escalones.
Altura de mesas	75 cm.
Espacio bajo las mesas	70 cm.
Ancho bajo la mesa	63 cm.
Profundidad bajo la mesa	90 cm.
Tipo de asientos	Con apoyabrazos y respaldo.
Servicios / productos de apoyo para personas con discapacidad visual	Código QR con enlace a web o PDF.
Servicios / productos de apoyo para personas con discapacidad auditiva	Información impresa.



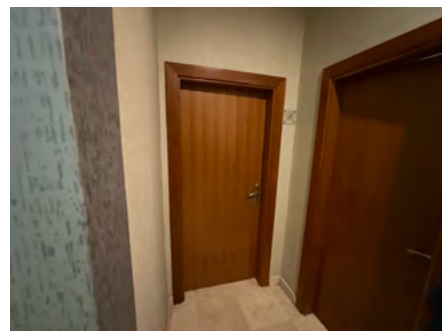
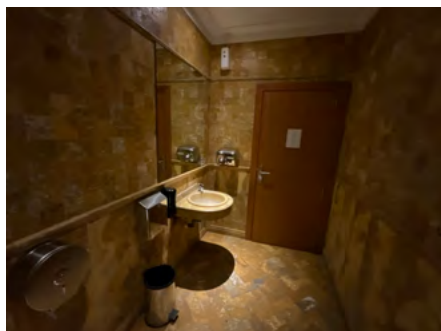
Área de comida y bebida 3.

Tipo de entrada	Entrada sin desniveles.
Tipo de puerta	Apertura manual.
Ancho de la puerta	85 cm.
Picaporte	Palanca.
Puerta contrastada en color con pavimento y paredes	Sí.
Espacio de giro	Sí, más de 150 cm de diámetro.
Tipo de suelo	Liso (piedra o baldosa), antideslizante.
Zona de asientos	Zona no designada para PMR. Sin escalones.
Altura de mesas	75 cm.
Espacio bajo las mesas	64 cm.
Ancho bajo la mesa	65 cm.
Profundidad bajo la mesa	90 cm.
Tipo de asientos	Con respaldo.
Servicios / productos de apoyo para personas con discapacidad visual	Código QR con enlace a web o PDF.
Servicios / productos de apoyo para personas con discapacidad auditiva	Información impresa.



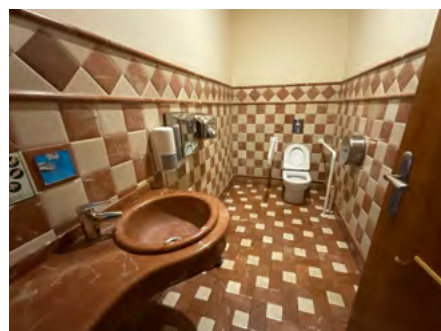
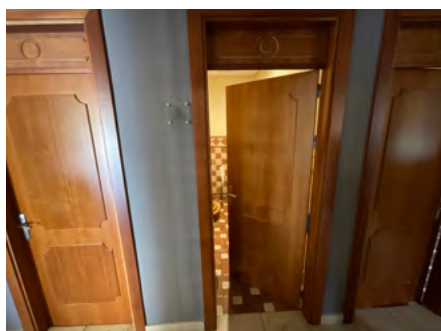
Área de comida y bebida 4.

Tipo de entrada	Entrada sin desniveles.
Tipo de puerta	De vidrio y apertura manual.
Ancho de la puerta	90 cm.
Picaporte	Palanca.
Puerta contrastada en color con pavimento y paredes	Sí.
Espacio de giro	Sí, más de 150 cm de diámetro.
Tipo de suelo	Liso (piedra o baldosa), antideslizante.
Altura del mostrador del Buffet	90 cm.
Acceso al Buffet libre de obstáculos	Sí.
Zona de asientos	Zona no designada para PMR. Sin escalones.
Altura de mesas	76 cm.
Espacio bajo las mesas	70 cm.
Ancho bajo la mesa	90 cm.
Profundidad bajo la mesa	90 cm.
Tipo de asientos	Con apoyabrazos y respaldo.
Servicios / productos de apoyo para personas con discapacidad visual	Código QR con enlace a web o PDF.
Servicios / productos de apoyo para personas con discapacidad auditiva	Ninguno.



Aseo de zonas comunes 1.

Aseo adaptado	Aseo privado designado para familias y personas con discapacidad.
Acceso sin desniveles	Sí.
Ancho de la puerta	78 cm.
Picaporte	Palanca.
Tipo de puerta	De madera y apertura manual.
Sentido de apertura de la puerta	Abre hacia el interior del baño.
Espacio de giro	Sí, más de 150 cm de diámetro.
Barras de apoyo	Sí.
Altura del inodoro	40 cm.
Altura del lavabo	80 cm.
Espacio bajo el lavabo	70 cm de alto y 55 cm de profundidad.
Grifo	Palanca.



Aseo de zonas comunes.

Aseo adaptado	Aseo privado designado para familias y personas con discapacidad.
Acceso sin desniveles	Sí.
Ancho de la puerta	78 cm.
Picaporte	Palanca.
Tipo de puerta	De madera y apertura manual.
Sentido de apertura de la puerta	Abre hacia el interior del baño.
Espacio de giro	Sí, más de 150 cm de diámetro.
Barras de apoyo	Sí.
Altura del inodoro	40 cm.
Altura del lavabo	80 cm.
Espacio bajo el lavabo	68 cm de alto y 50 cm de profundidad.
Grifo	Palanca.

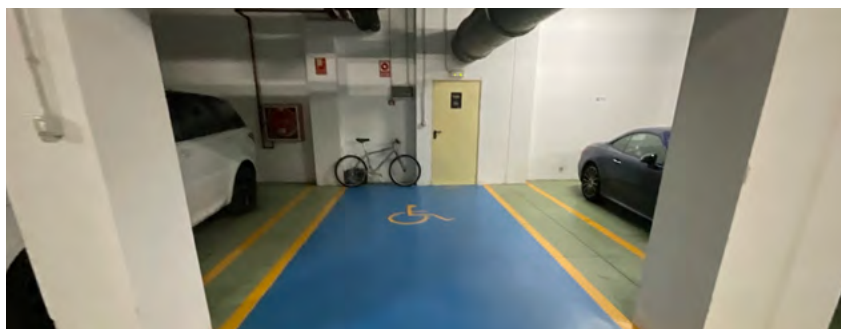


P Parking 1.

Número de plazas reservadas 3.

Cercanía a la entrada Sí.

Acceso sin desniveles Sí.



P Parking 2.

Número de plazas reservadas 1.

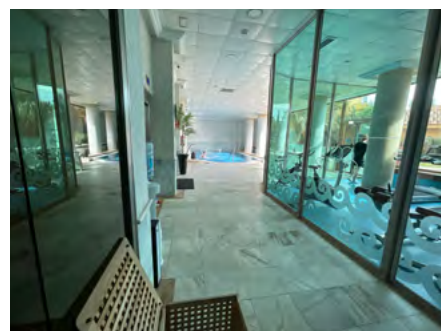
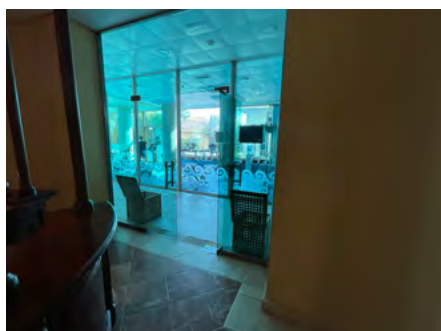
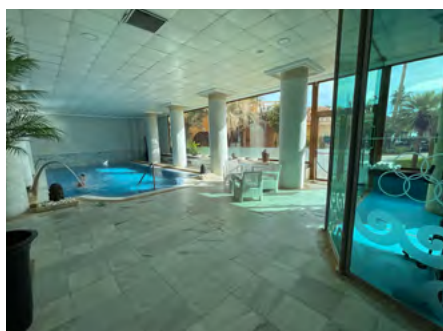
Cercanía a la entrada Sí.

Acceso sin desniveles Sí.



Piscina 1.

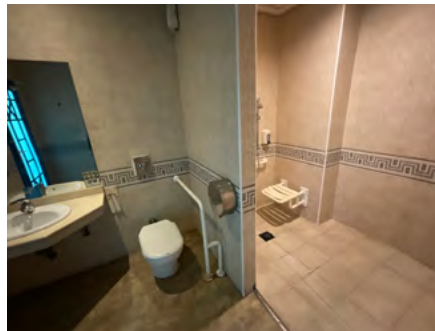
Acceso al área de piscina	Entrada sin desniveles.
Tipo de puerta	Sin puerta.
Ancho de la entrada	Más de 80 cm.
Tipo de suelo	Liso.
Altura de los asientos	35 cm.
Acceso al agua	Escaleras y grúa de piscina.
Cantidad de escalones	5.
Altura de los escalones	12 cm.
Pasamanos	Sí.
Superficie antideslizante en los escalones	No.
Franjas de señalización de color contrastado	Sí.



Acceso al área de piscina	Ascensor.
Ancho de la puerta del ascensor	80 cm.
Fondo del ascensor	140 cm.
Ancho del ascensor	140 cm.
Mensajes sonoros en ascensor	No.
Accesibilidad de los botones del ascensor	Botones con relieve y Braille.
Altura de los botones del ascensor entre 80-120 cm	Sí.
Espejo al fondo	Sí.
Tipo de puerta	De vidrio y apertura manual.
Ancho de la puerta	75 cm.
Picaporte	Palanca.
Franjas de señalización de color contrastado	No.
Tipo de suelo	Liso.
Altura de los asientos	40 cm.
Acceso al agua	Escaleras.
Cantidad de escalones	6.
Altura de los escalones	12 cm.

Spa.

Pasamanos	Sí.
Superficie antideslizante en los escalones	No.
Marcas de contraste	Sí.



Aseo común en zona de la piscina.

Aseo adaptado	Aseo privado designado para familias y personas con discapacidad.
Acceso sin desniveles	Sí.
Ancho de la puerta	80 cm.
Tipo de puerta	De aluminio y vidrio y apertura manual.
Picaporte	Palanca.
Sentido de apertura de la puerta	Abre hacia el interior del baño.
Espacio de giro	Sí, más de 150 cm de diámetro.
Barras de apoyo	Sí.
Altura del inodoro	40 cm.
Altura del lavabo	81 cm.
Espacio bajo el lavabo	70 cm de alto y 60 cm de profundidad.
Grifo	Palanca.



Aseo común en zona de la piscina.

Tipo de ducha	Ducha adaptada para silla de ruedas con entrada sin desniveles.
Ancho de la entrada a la ducha	130 cm.
Barras de apoyo en la ducha	Sí.
Ducha de mano	Sí.
Altura de la ducha de mano	110 cm.
Asiento de ducha	Sí, asiento de ducha fijo.
Ubicación del asiento de ducha en relación con la alcachofa	En el lado adyacente / lateral.
Cordón de alarma	No.
Grifo	Pulsador.

 [Volver al índice](#)

HOTEL
Terrace Costa



ALOJAMIENTOS



Ubicación:

Avenida Condes de San Isidro, 68,
29640, Fuengirola, Málaga.



Contacto:

T.: 686 690 270
info@terracecosta.com



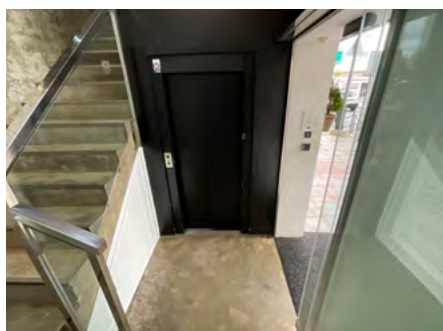
Haz la reserva en
[Wheel the World.](#)



Haz la reserva en la
página web del
[Hotel Terrace Costa.](#)

Información general.

El Hotel Terrace Costa se encuentra en el centro de Fuengirola, a 350 metros de la playa, y alberga una terraza solárium con vistas al jardín.



Entrada al edificio.

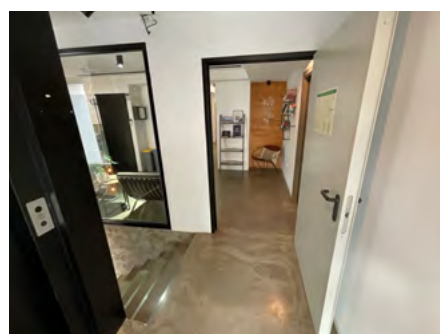
Tipo de entrada Entrada sin desniveles.

Pavimento táctil No.

Tipo de puerta Automática, de vidrio.

Ancho de la puerta 120 cm.

Franjas de señalización de color contrastado No.



Recepción para auto check-in.

Entrada a recepción Entrada sin desniveles.

Tipo de puerta Madera y apertura manual.

Ancho de la puerta 100 cm.

Picaporte Palanca.

Tipo de suelo Liso (cemento), antideslizante.

Mostrador Solo a una altura, de pie.



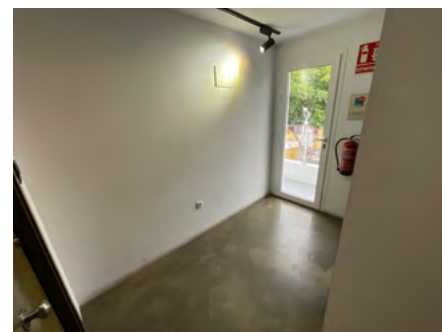
Recepción para auto check-in.

Servicios / productos de apoyo para personas con discapacidad visual

Ninguno.

Servicios / productos de apoyo para personas con discapacidad auditiva

Información impresa.



Acceso a la habitación.

Ascensor.

Ancho de la puerta

82 cm.

Fondo del ascensor

130 cm.

Ancho del ascensor

91 cm.

Altura de los botones entre 80-120 cm

Sí.

Mensajes sonoros

Sí.

Accesibilidad de los botones

Botones con relieve y Braille.

Espejo al fondo

No.

Pasillos.

Espacio de giro mayor de 150 cm

Sí.

Obstáculos que afecten a la deambulación

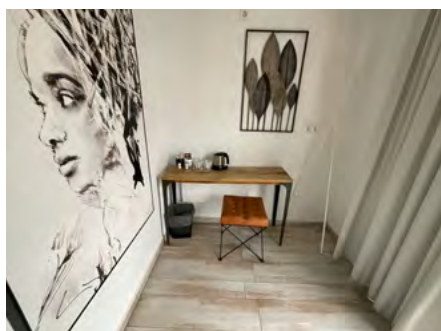
No.

Zonas más estrechas de ancho mínimo 100 cm

Sí.

Tipo de suelo

Liso (piedra o baldosa), antideslizante.

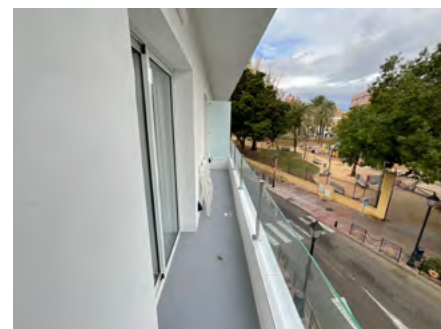


Habitación.

Acceso sin desniveles	Sí.
Ancho de la puerta	78 cm.
Tipo de puerta	Apertura manual.
Picaporte	Palanca.
Sistema de entrada de la puerta	Bloqueo digital (código numérico).
Tipo de suelo	Liso (piedra o baldosa), antideslizante.
Interruptores	A una altura entre 80-120 cm.
Enchufes	Entre 40-120 cm del suelo, no bloqueados por muebles.
Atenuador en las luces	Sí.
Ancho de giro	Sí, más de 150 cm de diámetro.
Altura de la cama	70 cm.
Espacio bajo la cama	25 cm (suficiente para una grúa).
Cama eléctrica	No.
Elevador de cama	No.
Espacio a los lados de la cama	160 cm.
Interruptores accesibles desde la cama	Sí.
Teléfono accesible desde la cama	No.
Firmeza del colchón	4 (sobre 5).

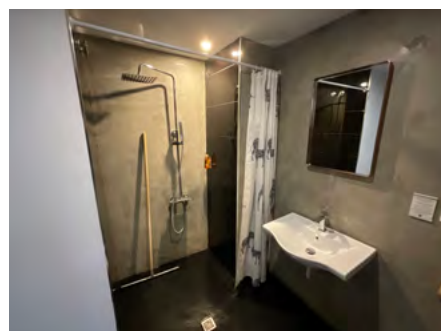
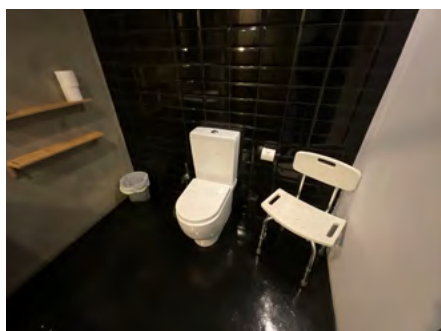
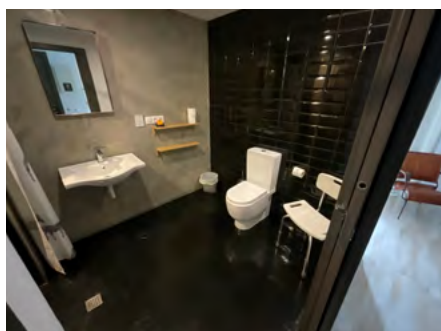
Habitación.

Acceso al armario	Sin desnivel.
Altura de la barra del armario máximo a 120 cm	No.
Altura del espejo desde el suelo	60 cm.
Altura de la mesa	75 cm.
Espacio bajo la mesa	70 cm.
Ancho bajo la mesa	120 cm.
Profundidad bajo la mesa	35 cm.
Sillas	Asiento acolchonado.
Altura de la nevera desde el suelo	0 cm.



Terraza o patio de la habitación.

Tipo de entrada	Con resalte.
Altura del resalte	4 cm.
Espacio libre de obstáculos	Sí.
Tipo de suelo	Liso (piedra o baldosa), antideslizante.
Espacio de giro	80 cm (mínimo 150 cm de diámetro).
Servicios / productos de apoyo para personas con discapacidad visual o auditiva	Ninguno.



Baño de la habitación.

Tipo de puerta	Apertura manual.
Ancho de la puerta	73 cm.
Picaporte	Tirador ovalado no accesible.
Puerta contrastada en color con pavimento y paredes	Sí.
Tipo de apertura de la puerta	Corredera.
Suelo	Liso (cemento) antideslizante.
Interruptor	Entre 70-120 cm del suelo.
Enchufes	Entre 40-120 cm del suelo.
Luces con atenuador	Sí.
Espacio de giro	Sí, más de 150 cm de diámetro.
Lavabo	81 cm de alto.
Espacio bajo el lavabo	70 cm de alto y 45 cm de profundidad.
Grifo	Palanca.
Barras de apoyo	No.
Altura del inodoro	40 cm.
Tipo de ducha	Ducha adaptada para silla de ruedas con entrada sin desniveles.
Ancho de la entrada a la ducha	105 cm.



Baño de la habitación.

Barras de apoyo en la ducha	No.
Ducha de mano	Sí.
Altura de la ducha de mano	80 cm.
Asiento de ducha	Sí, asiento portátil con respaldo.
Cordón de alarma	No.



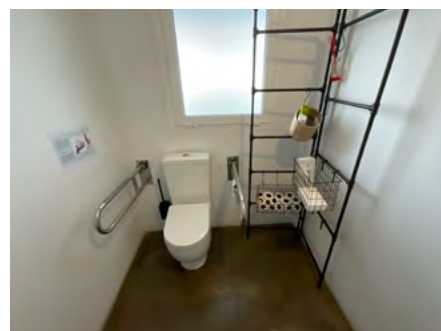
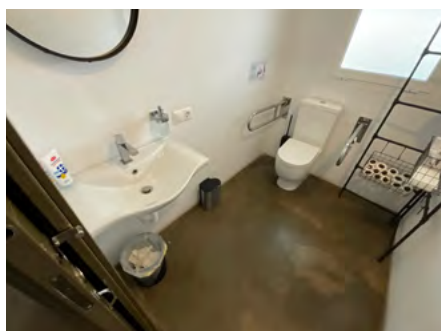
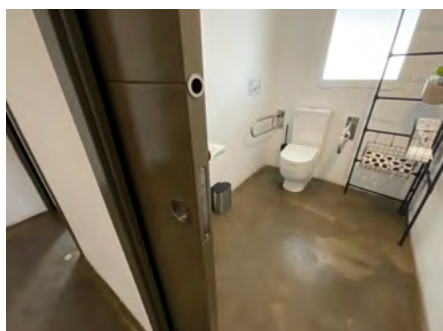
Accesibilidad general.

Asistencia del staff a personas con discapacidad física	Guiar y asistir a personas con movilidad reducida.
Asistencia del staff a personas con discapacidad auditiva	Comunicación escrita.
Asistencia del staff a personas con discapacidad visual	Guiar a los huéspedes hasta sus habitaciones y diferentes espacios del hotel. Descripción de los espacios.
Productos de apoyo disponibles	No.
Se permite la entrada a animales de asistencia	Sí.
¿Pueden los huéspedes enviar productos de apoyo al hotel antes de su llegada?	Sí.
¿Pueden los huéspedes enviar o traer una cama eléctrica/clínica de alquiler si la necesitan?	Sí.



Área de comida y bebida.

Tipo de entrada	Entrada sin desniveles.
Tipo de puerta	Sin puerta.
Ancho de la entrada	Más de 80 cm.
Espacio de giro	Sí, más de 150 cm de diámetro.
Tipo de suelo	Liso (piedra o baldosas), antideslizante.
Altura del mostrador del Buffet	100 cm.
Acceso al Buffet libre de obstáculos	Sí.
Zona de asientos	Zona no designada para PMR. Sin escalones.
Altura de mesas	73 cm.
Espacio bajo las mesas	70 cm.
Ancho bajo la mesa	60 cm.
Profundidad bajo la mesa	30 cm.
Tipo de asientos	Con apoyabrazos y respaldo.
Servicios / productos de apoyo para personas con discapacidad visual	Ninguno.
Servicios / productos de apoyo para personas con discapacidad auditiva	Ninguno.



Aseo de zonas comunes.

Aseo adaptado	Aseo privado designado para familias y personas con discapacidad.
Acceso sin desniveles	Sí.
Ancho de la puerta	73 cm.
Picaporte	Tirador ovalado no accesible.
Tipo de puerta	Apertura manual.
Sentido de apertura de la puerta	Corredera.
Espacio de giro	Sí, más de 150 cm de diámetro.
Barras de apoyo	Sí.
Altura del inodoro	40 cm.
Altura del lavabo	81 cm.
Espacio bajo el lavabo	70 cm de alto y 45 cm de profundidad.
Grifo	Palanca.

 [Volver al índice](#)

Apartamentos turísticos



Ubicación:

Calle de Antonio Machado, 25,
29640, Fuengirola, Málaga.



Contacto:

T.: 952 47 93 49
info@mediterraneoreal.com



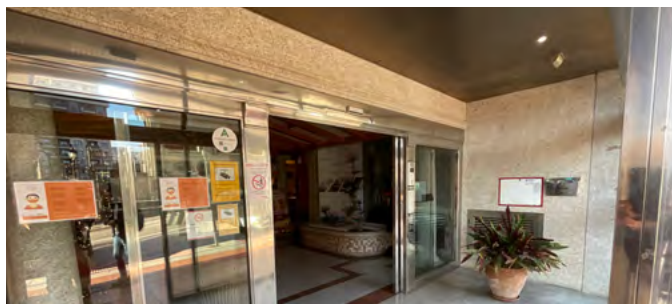
Haz la reserva en
[Wheel the World.](#)



Haz la reserva en la página
web del [Apartamentos
Mediterráneo Real.](#)

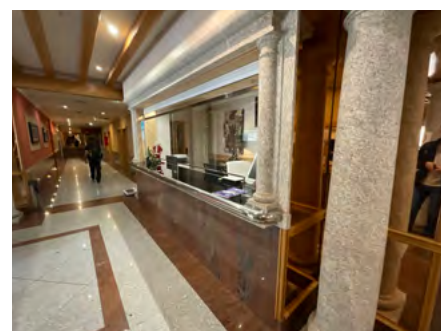
Información general.

Bonito y completo apartahotel con terrazas privadas. Los apartamentos se hallan a 10 minutos a pie de la playa de Los Boliches y tienen piscina al aire libre.



Entrada al edificio.

Tipo de entrada	Entrada sin desniveles.
Pavimento táctil	No.
Tipo de puerta	De vidrio y automática.
Ancho de la puerta	150 cm.
Franjas de señalización de color contrastado	Sí.



Recepción.

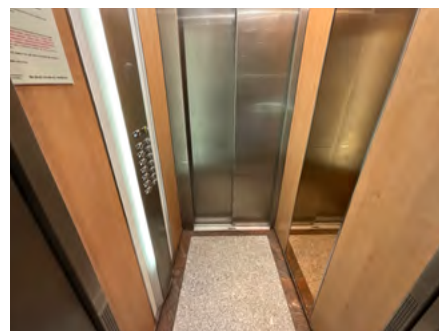
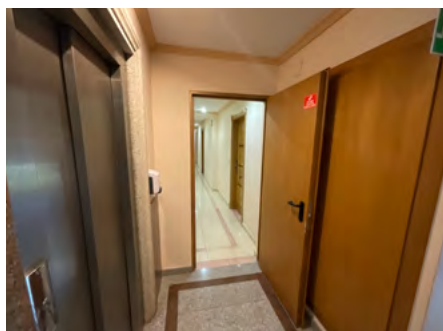
Entrada a recepción	Entrada sin desniveles.
Tipo de puerta	De vidrio y automática.
Ancho de la puerta	190 cm.
Franjas de señalización de color contrastado	Sí.
Tipo de suelo	Liso (piedra o baldosa), antideslizante.
Mostrador	Solo a una altura, de pie.
Servicios / productos de apoyo para personas con discapacidad visual	Ninguno.



Recepción.

Servicios / productos de apoyo para personas con discapacidad auditiva

Ninguna.



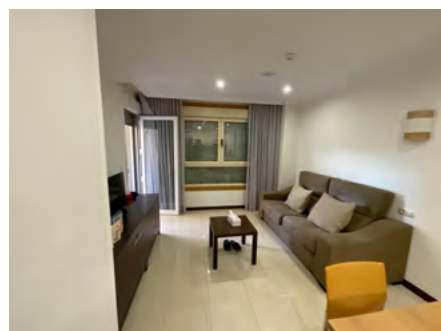
Acceso al apartamento.

Ascensor.

Ancho de la puerta	80 cm.
Fondo del ascensor	120 cm.
Ancho del ascensor	100 cm.
Altura de los botones entre 80-120 cm	Sí, todos.
Mensajes sonoros	No.
Accesibilidad de los botones	Botones con relieve y Braille.
Espejo al fondo	No.

Pasillos.

Espacio de giro mayor de 150 cm	140 cm (mínimo 150 cm de diámetro).
Obstáculos que afecten a la deambulación	No.
Zonas más estrechas de ancho mínimo 100 cm	Sí.
Tipo de suelo	Liso (piedra o baldosa), antideslizante.



Habitación.

Acceso sin desniveles	Sí.
Ancho de la puerta	76 cm.
Tipo de puerta	De madera y apertura manual.
Picaporte	Palanca.
Tipo de suelo	Liso (piedra o baldosa), antideslizante.
Interruptores	A una altura entre 80-120 cm.
Enchufes	Entre 40-120 cm del suelo, no bloqueados por muebles.
Atenuador en las luces	Sí.
Ancho de giro	Sí, más de 150 cm de diámetro.
Altura de la cama	48 cm.
Espacio bajo la cama	28 cm (suficiente para una grúa).
Cama eléctrica	No.
Elevador de cama	No.
Espacio a los lados de la cama	90 cm.
Interruptores accesibles desde la cama	Sí.
Teléfono accesible desde la cama	No.

Habitación.

Firmeza del colchón 2 (sobre 5).

Acceso al armario Sin desniveles.

Altura de la barra del armario máximo a 120 cm No.

Altura del espejo desde el suelo 20 cm.



Cocina y comedor.

Altura de la mesa 76 cm.

Espacio bajo la mesa 67 cm.

Ancho bajo la mesa 94 cm.

Profundidad bajo la mesa 70 cm.

Sillas Con respaldo.

Altura de la nevera desde el suelo 5 cm.



Terraza o patio del apartamento.

Tipo de entrada	Entrada sin desniveles.
Espacio libre de obstáculos	Sí.
Tipo de suelo	Liso (piedra o baldosa), antideslizante.
Altura de la mesa	75 cm.
Altura bajo la mesa	70 cm.
Ancho bajo la mesa	110 cm.
Profundidad bajo la mesa	70 cm.
Sillas	Con apoyabrazos y respaldo.
Espacio de giro	Sí, más de 150 cm de diámetro.
Servicios / productos de apoyo para personas con discapacidad visual o auditiva	Ninguno.



Baño.

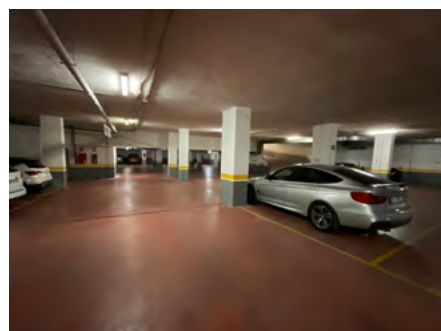
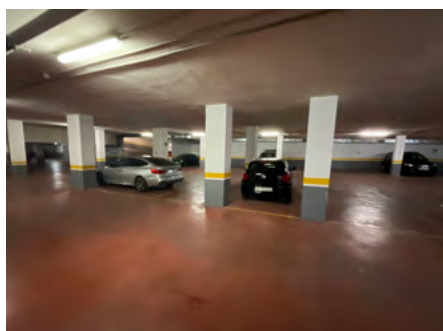
Tipo de puerta	De madera y apertura manual.
Ancho de la puerta	72 cm.
Picaporte	Palanca
Puerta contrastada en color con pavimento y paredes	Sí.
Tipo de apertura de la puerta	Corredera.
Suelo	Liso (piedra o baldosa), antideslizante.
Interruptor	Entre 70-120 cm del suelo.
Enchufes	Entre 40-120 cm del suelo.
Luces con atenuador	No.
Espacio de giro	130 cm (mínimo 150 cm de diámetro).
Lavabo	80 cm de alto.
Espacio bajo el lavabo	70 cm de alto y 50 cm de profundidad.
Grifo	Palanca.
Barras de apoyo	Sí.
Altura del inodoro	40 cm.
Tipo de ducha	Ducha adaptada para silla de ruedas con entrada sin desniveles.

 **Baño.**

Ancho de la entrada a la ducha	90 cm.
Barras de apoyo en la ducha	No.
Ducha de mano	Sí
Altura de la ducha de mano	70 cm.
Asiento de ducha	Sí, asiento portátil.
Cordón de alarma	No.

 **Accesibilidad general.**

Asistencia del staff a personas con discapacidad física	Ninguna.
Asistencia del staff a personas con discapacidad auditiva	Ninguna.
Asistencia del staff a personas con discapacidad visual	Descripción de los espacios.
Productos de apoyo disponibles	No.
Se permite la entrada a animales de asistencia	Sí.
¿Pueden los huéspedes enviar productos de apoyo al hotel antes de su llegada?	Sí.
¿Pueden los huéspedes enviar o traer una cama eléctrica/clínica de alquiler si la necesitan?	Sí.



Parking.

Número de plazas reservadas

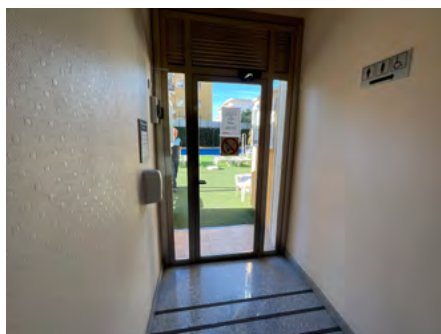
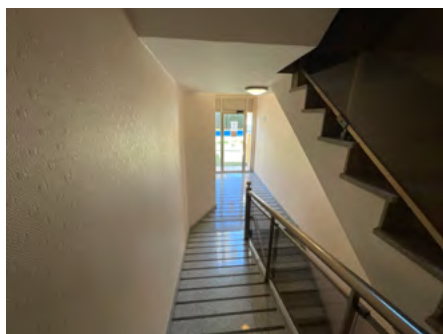
Ninguna.

Cercanía a la entrada

Sí.

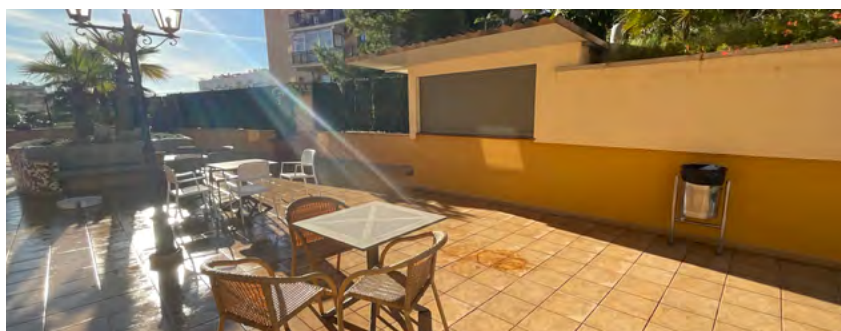
Acceso sin desniveles

Sí.



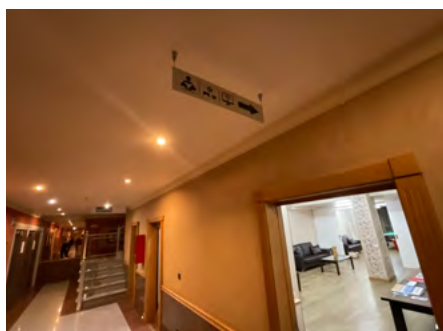
Piscina.

Acceso al área de piscina	Entrada con rampa con pendiente practicable.
Pasamanos en la rampa	Sí.
Franjas de señalización de color contrastado al inicio y fin de la rampa	Sí.
Tipo de puerta	De vidrio y abatible.
Ancho de la puerta	80 cm.
Picaporte	Palanca.
Puerta contrastada en color con pavimento y paredes	Sí.
Tipo de suelo	Césped artificial.
Altura de los asientos	38 cm.
Acceso al agua	Escalera, grúa de piscina y escalera de mano.
Cantidad de escalones	6.
Altura de los escalones	12 cm.
Pasamanos	Sí.
Superficie antideslizante en los escalones	Sí.
Franjas de señalización de color contrastado en escalones	Sí.



Área de comida y bebida en la zona de piscina.

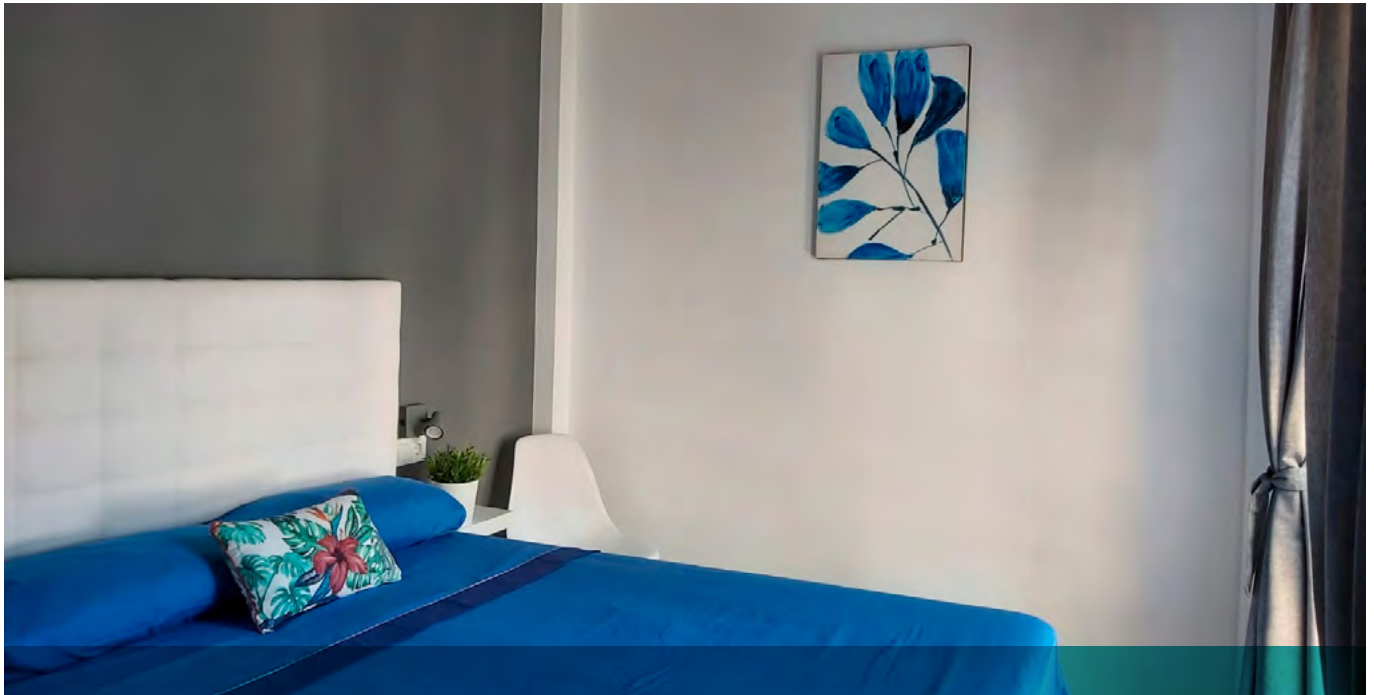
Tipo de entrada	Entrada sin desniveles.
Tipo de puerta	Sin puerta.
Ancho de la entrada	Más de 80 cm.
Zona de asientos	Zona no designada para PMR. Sin escalones.
Altura de las mesas	75 cm.
Espacio bajo las mesas	72 cm.
Ancho bajo la mesa	80 cm.
Profundidad bajo la mesa	40 cm.
Tipo de asientos	Con apoyabrazos y respaldo.
Servicios / productos de apoyo para personas con discapacidad visual	Ninguno.
Servicios / productos de apoyo para personas con discapacidad auditiva	Ninguno.



Otro espacio. Sala común para actividades lúdicas.

Tipo de entrada	Entrada sin desniveles.
Ancho de la puerta	80 cm.
Tipo de puerta	De madera y apertura manual.
Picaporte	Palanca.
Franjas de color contrastado	Sí.
Espacio de giro	Sí, más de 150 cm de diámetro.
Tipo de suelo	Liso (madera maciza, laminada o vinílica).

 [Volver al índice](#)

**Ubicación:**

Calle Benalmádena, 5,
29640, Fuengirola, Málaga.

**Contacto:**

T.: 697 62 84 46
info@medeapartments.com



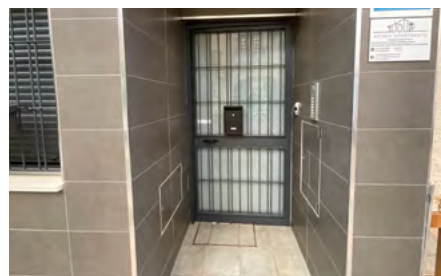
Haz la reserva en
[Wheel the World.](#)



Haz la reserva en la página
web del [Apartamentos
Medea.](#)

Información general.

El Medea Apartments se encuentra en Fuengirola, a 400 metros de la playa de Los Boliches. Incluye zona de estar, cocina y comedor. El edificio alberga un supermercado pequeño.



Entrada al edificio.

Tipo de entrada Entrada sin desniveles.

Pavimento táctil No.

Tipo de puerta De vidrio y apertura manual.

Ancho de la puerta 107 cm.

Picaporte Palanca.

Franjas de señalización de color contrastado Sí.



Vestíbulo.

Entrada Entrada sin desniveles.

Tipo de puerta Sin puerta.

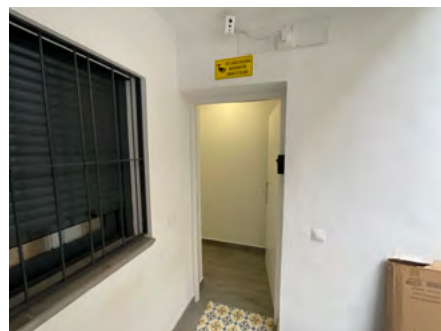
Ancho de la entrada Más de 80 cm.

Tipo de suelo Liso (piedra o baldosa), antideslizante.

Mostrador Sin mostrador. Self check-in.

Servicios / productos de apoyo para personas con discapacidad visual Ninguno.

Servicios / productos de apoyo para personas con discapacidad auditiva Ninguno.



Acceso al apartamento.

Pasillos.

Espacio de giro mayor de 150 cm

Sí.

Obstáculos que afecten a la deambulación

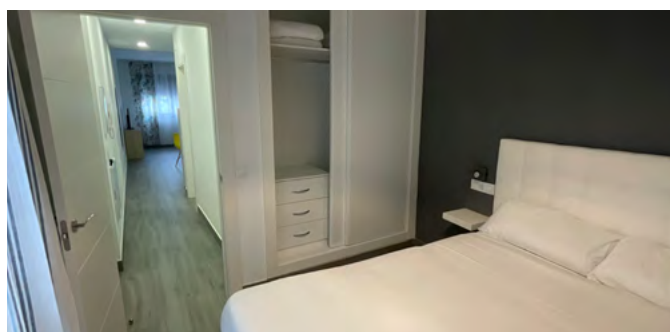
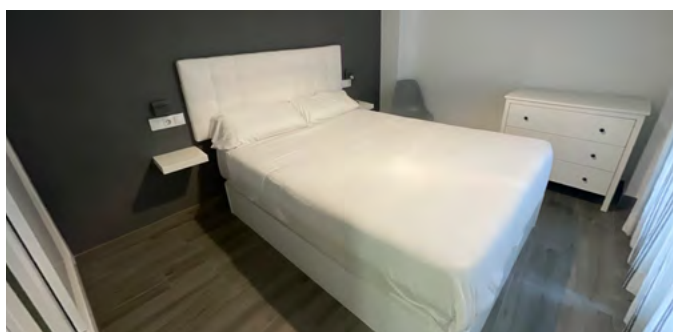
No.

Zonas más estrechas de ancho mínimo 100 cm

Sí.

Tipo de suelo

Liso (piedra o baldosa), antideslizante.



Habitación.

Acceso sin desniveles

Sí.

Ancho de la puerta

79 cm.

Tipo de puerta

De madera y apertura manual.

Picaporte

Palanca.

Tipo de suelo

Liso (piedra o baldosa), antideslizante.

Interruptores

A una altura entre 80-120 cm.

Habitación.

Enchufes	Entre 40-120 cm del suelo, no bloqueados por muebles.
Atenuador en las luces	Sí.
Ancho de giro	Sí, más de 150 cm de diámetro.
Altura de la cama	66 cm.
Espacio bajo la cama	No.
Cama eléctrica	No.
Elevador de cama	No
Espacio a los lados de la cama	90 cm.
Interruptores accesibles desde la cama	Sí.
Teléfono accesible desde la cama	No.
Firmeza del colchón	4 (sobre 5).
Acceso al armario	Sin desniveles
Altura de la barra del armario máximo a 120 cm	No.
Altura de los cajones	40-120 cm.
Altura del espejo desde el suelo	60 cm.
Servicios / productos de apoyo para personas con discapacidad visual o auditiva	Ninguno.



Cocina y comedor.

Altura de la mesa 76 cm.

Espacio bajo la mesa 73 cm.

Ancho bajo la mesa 110 cm.

Profundidad bajo la mesa 50 cm.

Sillas Con respaldo.

Altura de la nevera desde el suelo 0 cm.



Baño.

Tipo de puerta De madera y apertura manual.

Ancho de la puerta 68 cm.

Picaporte Palanca.

Puerta contrastada en color con pavimento y paredes Sí.

 **Baño.**

Tipo de apertura de la puerta	Abre hacia el interior del baño.
Suelo	Liso (piedra o baldosa), antideslizante.
Interruptor	Entre 70-120 cm del suelo.
Enchufes	Entre 40-120 cm del suelo.
Luces con atenuador	Sí.
Espacio de giro	110 cm (como mínimo de 150 cm de diámetro).
Lavabo	93 cm.
Espacio bajo el lavabo	No.
Grifo	Palanca.
Barras de apoyo	Sí.
Altura del inodoro	42 cm.
Tipo de ducha	Ducha con umbral más alto de 1,3 cm.
Altura del umbral de ducha	8 cm.
Ancho de la entrada a la ducha	70 cm.
Barras de apoyo en la ducha	No.
Ducha de mano	Sí.
Altura de la ducha de mano	190 cm.
Asiento de ducha	No.
Cordón de alarma	No.



Accesibilidad general.

Asistencia del staff a personas con discapacidad física

Ninguna.

Asistencia del staff a personas con discapacidad auditiva

Ninguna.

Asistencia del staff a personas con discapacidad visual

Guiar a los huéspedes hasta sus habitaciones y alrededor de los espacios.

Productos de apoyo disponibles

No.

Se permite la entrada a animales de asistencia

Sí.

¿Pueden los huéspedes enviar productos de apoyo al hotel antes de su llegada?

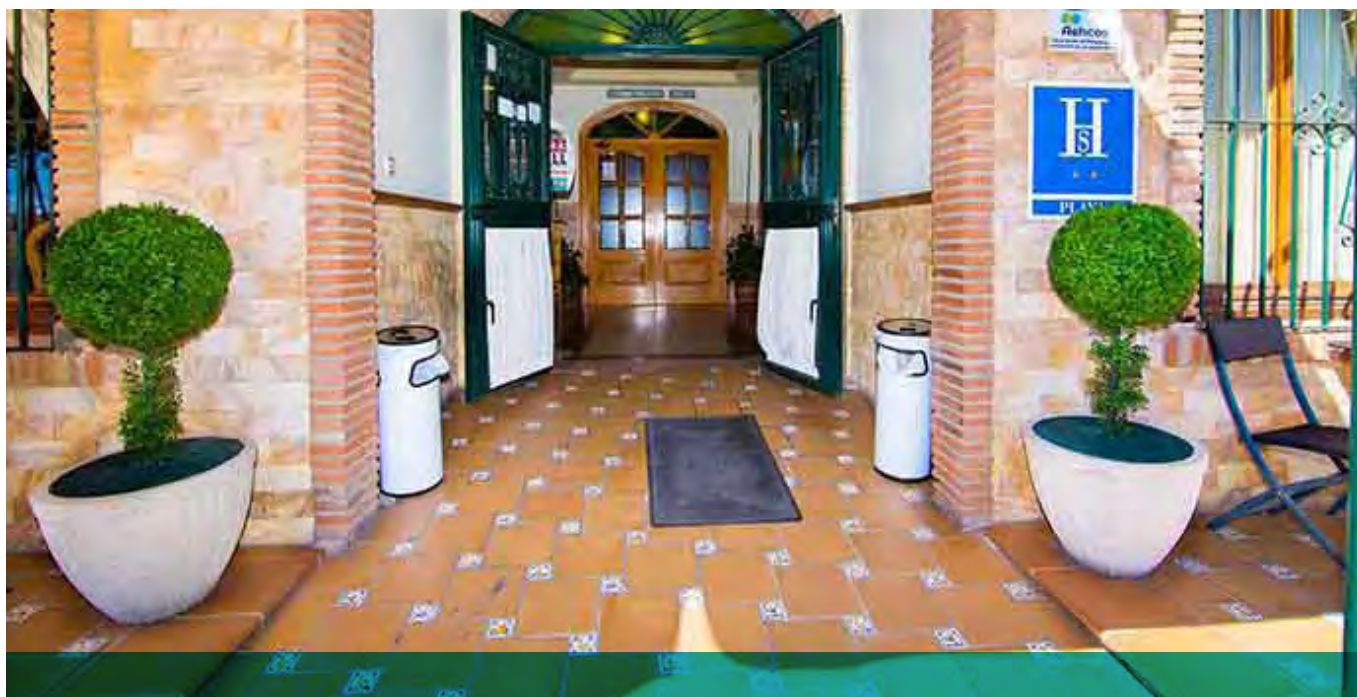
Sí.

¿Pueden los huéspedes enviar o traer una cama eléctrica/clínica de alquiler si la necesitan?

Sí.

 [Volver al índice](#)

Hostales



Ubicación:

Hernán Cortes, 57,
29640, Fuengirola, Málaga.



Contacto:

T.: 952 58 58 41
info@hostalloscorchos.com



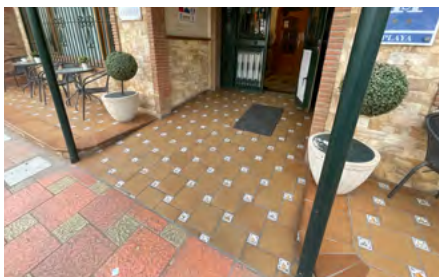
Haz la reserva en
[Wheel the World.](#)



Haz la reserva en la página
web del [Hostal Los Corchos.](#)

Información general.

Hostal familiar de 25 habitaciones, situado entre Los Boliches y Fuengirola en la mejor zona del Paseo Marítimo, a 40 metros de la playa y a 500 m del centro de la ciudad. Ofrece recepción 24 horas y cafetería.



Entrada al edificio.

Tipo de entrada	Entrada con rampa con pendiente practicable.
Pasamanos en la rampa	No.
Franjas de señalización de color contrastado al inicio y fin de la rampa	Sí.
Pavimento táctil	No.
Tipo de puerta	De aluminio y cristal y apertura manual.
Ancho de la puerta	70 cm.
Picaporte	Pomo.
Puerta contrastada en color con pavimento y paredes	Sí.



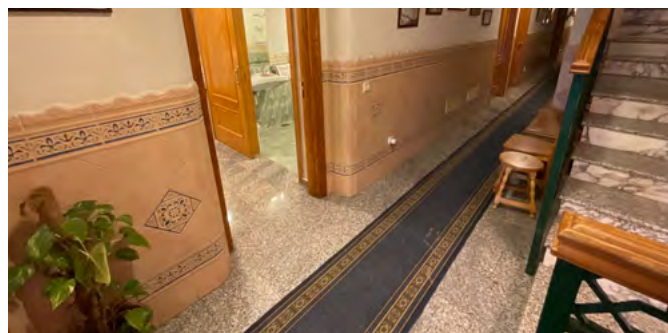
Recepción.

Entrada a recepción	Entrada sin desniveles.
Tipo de puerta	Sin puerta.
Ancho de la entrada	Más de 80 cm.



Recepción.

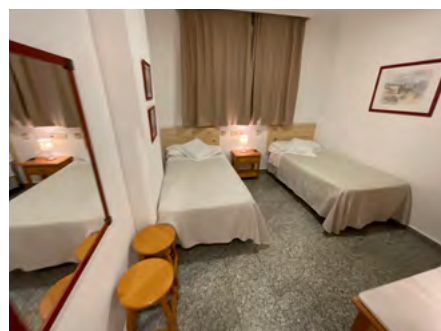
Tipo de suelo	Liso (piedra o baldosa), antideslizante.
Mostrador	Solo de pie.
Servicios / productos de apoyo para personas con discapacidad visual	Ninguno.
Servicios / productos de apoyo para personas con discapacidad auditiva	Información impresa.



Acceso a la habitación.

Pasillos.

Espacio de giro mayor de 150 cm	Sí.
Obstáculos que afecten a la deambulación	No.
Zonas más estrechas de ancho mínimo 100 cm	Sí.
Tipo de suelo	Liso (piedra o baldosa), antideslizante.



Habitación.

Acceso sin desniveles	Sí.
Ancho de la puerta	79 cm.
Tipo de puerta	De madera y apertura manual.
Picaporte	Palanca.
Sistema de entrada de la puerta	Liso (piedra o baldosa), antideslizante.
Tipo de suelo	A una altura entre 80-120 cm.
Interruptores	Entre 40-120 cm del suelo, no bloqueados por muebles.
Enchufes	Sí.
Atenuador en las luces	Sí, más de 150 cm de diámetro.
Ancho de giro	66 cm.
Altura de la cama	No.
Espacio bajo la cama	No.
Cama eléctrica	No.
Elevador de cama	90 cm.
Espacio a los lados de la cama	Sí.
Interruptores accesibles desde la cama	No.
Teléfono accesible desde la cama	4 (sobre 5).

Habitación.

Firmeza del colchón Sin desniveles.

Acceso al armario No.

Altura de la barra del armario máximo a 120 cm 40-120 cm.

Altura del espejo desde el suelo 60 cm.

Servicios / productos de apoyo para personas con discapacidad visual o auditiva Ninguno.



Baño.

Tipo de puerta Apertura manual.

Ancho de la puerta 83 cm.

Picaporte Palanca.

Puerta contrastada en color con pavimento y paredes Sí.

Tipo de apertura de la puerta Corredera.

Suelo Liso (piedra o baldosa), antideslizante.

Interruptor Entre 70-120 cm del suelo.

Enchufes Entre 40-120 cm del suelo.

Luces con atenuador Sí.

 **Baño.**

Espacio de giro	Sí, más de 150 cm de diámetro.
Lavabo	90 cm.
Espacio bajo el lavabo	85 cm de alto y 55 cm de profundidad
Grifo	Palanca.
Barras de apoyo	Sí.
Altura del inodoro	50 cm.
Tipo de ducha	Ducha adaptada para silla de ruedas con entrada sin desniveles.
Ancho de la entrada a la ducha	150 cm.
Barras de apoyo en la ducha	Sí.
Ducha de mano	Sí.
Altura de la ducha de mano	110 cm.
Asiento de ducha	Sí, asiento de ducha fijo.
Ubicación del asiento de ducha en relación con la alcachofa	Adyacente / lateral.
Cordón de alarma	No.



Accesibilidad general.

Asistencia del staff a personas con discapacidad física

Guiar y asistir a personas con movilidad reducida.

Asistencia del staff a personas con discapacidad auditiva

Comunicación escrita.

Asistencia del staff a personas con discapacidad visual

Guiar a los huéspedes hasta sus habitaciones y diferentes espacios del hotel. Descripción de los espacios.

Productos de apoyo disponibles

No.

Se permite la entrada a animales de asistencia

No.

¿Pueden los huéspedes enviar productos de apoyo al hotel antes de su llegada?

Sí.

¿Pueden los huéspedes enviar o traer una cama eléctrica/clínica de alquiler si la necesitan?

Sí.



Área de comida y bebida.

Tipo de entrada	Entrada sin desniveles.
Tipo de puerta	Sin puerta.
Ancho de la entrada	Más de 80 cm.
Espacio de giro	Sí, más de 150 cm de diámetro.
Tipo de suelo	Liso (piedra o baldosas), antideslizante.
Acceso al Buffet libre de obstáculos	Sí
Zona de asientos	Zona no designada para PMR. Sin escalones.
Altura de mesas	77 cm.
Espacio bajo las mesas	70 cm.
Ancho bajo la mesa	60 cm.
Profundidad bajo la mesa	30 cm.
Tipo de asientos	Con apoyabrazos y respaldo.
Servicios / productos de apoyo para personas con discapacidad visual	Ninguno.
Servicios / productos de apoyo para personas con discapacidad auditiva	Ninguno.

 [Volver al índice](#)

RECURSOS
TURÍSTICOS





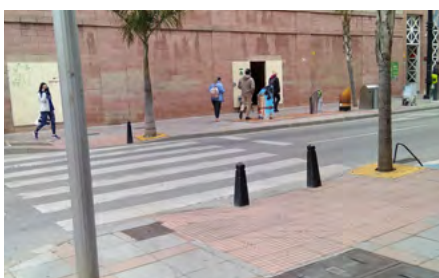
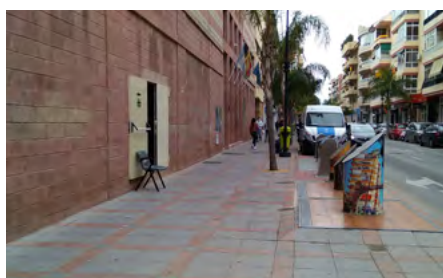
Ubicación:

Av. Juan Gómez Juanito, 12,
29640 Fuengirola, Málaga.

[Casa de la Cultura](#)

Información general.

La Casa de la Cultura está ubicada en el centro de Fuengirola y es un edificio donde se imparten y se celebran actividades culturales de todo tipo. Cuenta con sala de exposiciones, un salón de actos con capacidad para 165 personas, la Escuela Municipal de Música, sala de danza y un aula polivalente.

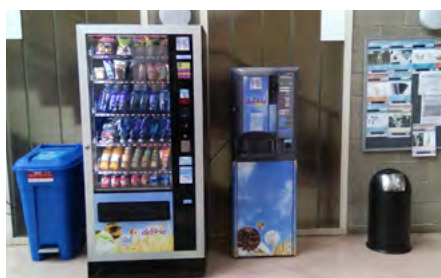


Entrada al edificio.

Acceso sin obstáculos	Entrada principal sin desniveles.
Puertas automáticas o abatibles	Sí, y con un ancho de paso mayor a 80 cm.
Franjas de señalización de color contrastado	Sí.
Señalización	Señalética comercial, fácil de localizar.

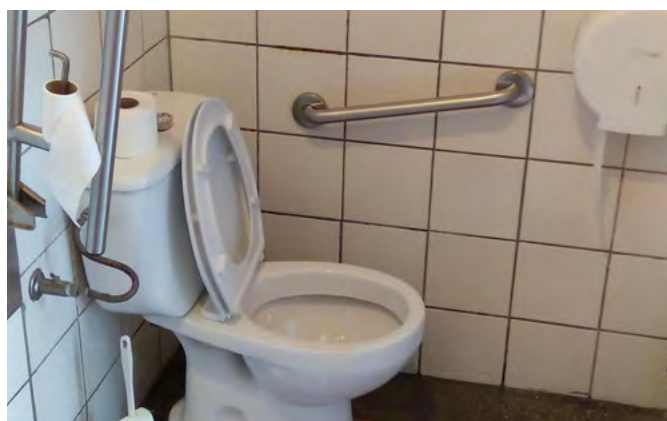
Movilidad en el interior.

Movilidad	Es posible acceder a todos los espacios de uso público del Recurso a través de itinerarios libres de obstáculos.
Pavimento	En buen estado, antideslizante y sin presentar resaltos ni deslumbramientos.
Puertas	Fáciles de manipular y con un ancho de paso mayor a 80 cm.
Señalización interior	Homogénea, con buen contraste entre fondo y letreros
Pictogramas	Sí
Estancias y mobiliario	Permiten una estancia y uso autónomo, seguro y cómodo. (mobiliario a altura adecuada, dotación de asientos, espacios amplios, luz adecuada)



Servicios y equipamiento.

Mostrador	No tiene zona rebajada de altura.
Bucle magnético	No.
Información	No dispone de información en formatos alternativos (audio, braille, lectura fácil)
Personal	El personal no está formado para atender a personas con necesidades de accesibilidad.
Formularios de satisfacción	No.
Sillas de ruedas de préstamo	No.
Servicios / productos de apoyo para personas con discapacidad visual	No.
Servicios / productos de apoyo para personas con discapacidad auditiva	No.
Web accesible	Sí



Baño público.

Aseos	Sí, hay aseos adaptados de uso público.
Iluminación	Buena.
Acceso sin desniveles	Sí.
Puerta	Corredera o abatible hacia el exterior del aseo.
Ancho de paso	Al menos 80 cm.
Espacio de giro	Círculo libre de obstáculos de 150 cm de diámetro.
Barras de apoyo	Barras de apoyo en ambos lados del inodoro que permiten su agarre desde la posición sentado. Es abatible la barra del lado por el que se realiza la trasferencia.
Aviso de emergencia	No.

Parking y transporte.

Plazas reservadas	Sí, en la vía pública.
Entorno	Las aceras permiten un tránsito cómodo y seguro, sin cuesta de pendiente pronunciada o escalones en las inmediaciones.
Vados peatonales	Rebajados hasta la calzada y con pavimento podotáctil de botones.

 [Volver al índice](#)

Castillo de Sohail



RECURSOS TURÍSTICOS



Ubicación:

Calle Tartesios, s/n, 29640
Fuengirola, Málaga.

[Castillo de Sohail](#)

Información general.

Es un castillo construido en el siglo X y que está en una colina junto a la desembocadura del río Fuengirola. Se ha convertido en un lugar de interés turístico y en un espacio cultural para celebrar eventos y conciertos.



Entrada al edificio.

Acceso sin obstáculos

La entrada principal no es a nivel, pero hay otra entrada que sí es accesible.

Puertas automáticas o abatibles

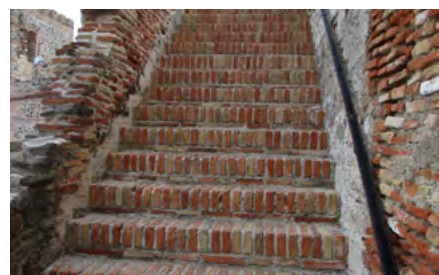
Sí, y con un ancho de paso mayor a 80 cm.

Puerta contrastada en color con pavimento y paredes

Sí.

Señalización

No es fácil localizar su acceso.



Movilidad en el interior.

Movilidad

No es posible acceder a todos los espacios de uso público del Recurso a través de itinerarios libres de obstáculos.

Pavimento

El pavimento no está en buen estado ni es antideslizante.

Puertas

Fáciles de manipular y con un ancho de paso mayor a 80 cm.

Señalización interior

No hay.

Pictogramas

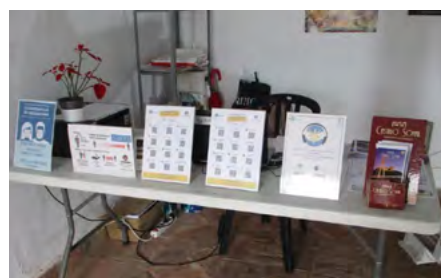
Sí

Estancias y mobiliario

Permiten una estancia y uso autónomo, seguro y cómodo. (mobiliario a altura adecuada, dotación de asientos, espacios amplios, luz adecuada)

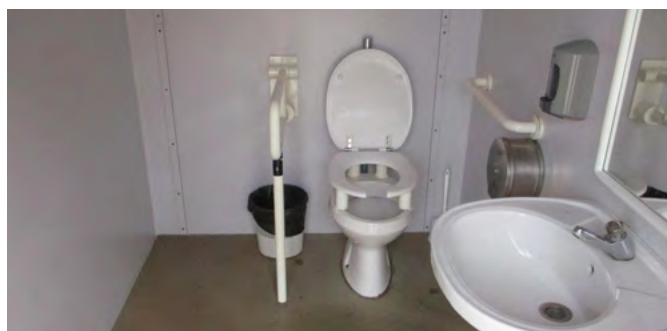
Ascensor

No hay ascensor.



Servicios y equipamiento.

Mostrador	Sí tiene zona rebajada de altura.
Bucle magnético	No.
Información	No dispone de información en formatos alternativos (audio, braille, lectura fácil)
Personal	El personal sí está formado para atender a personas con necesidades de accesibilidad.
Formularios de satisfacción	Sí.
Sillas de ruedas de préstamo	No.
Servicios / productos de apoyo para personas con discapacidad visual	No.
Servicios / productos de apoyo para personas con discapacidad auditiva	No.
Web accesible	Sí



Baño público.

Aseos	Sí, hay aseos adaptados de uso público.
Iluminación	Buena.
Acceso sin desniveles	Sí.
Puerta	Corredera o abatible hacia el exterior del aseo.
Ancho de paso	Al menos 80 cm.
Espacio de giro	Círculo libre de obstáculos de 150 cm de diámetro.
Barras de apoyo	Barras de apoyo en ambos lados del inodoro, aunque no permiten su agarre desde la posición sentado. Es abatible la barra del lado por el que se realiza la transferencia.
Aviso de emergencia	No.



Parking y transporte.

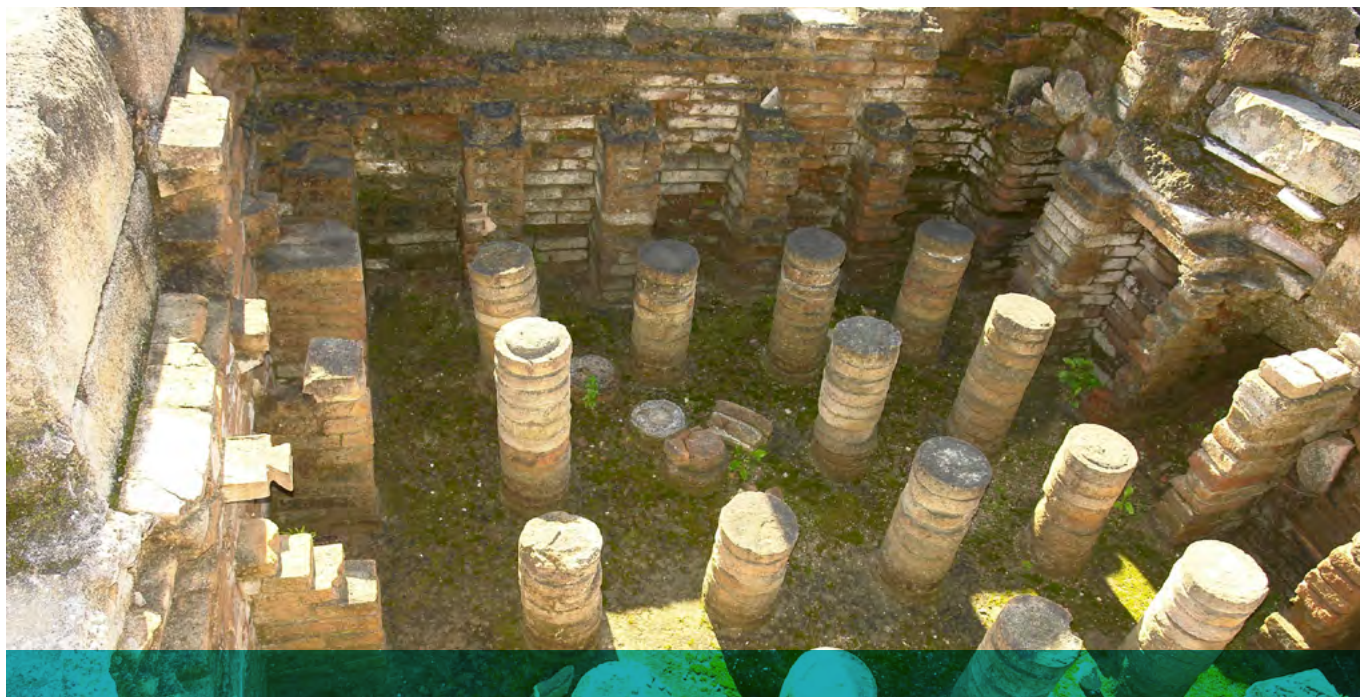
Plazas reservadas	No hay.
Entorno	Las aceras no permiten un tránsito cómodo y seguro, sin cuesta de pendiente pronunciada o escalones en las inmediaciones.

 [Volver al índice](#)

Centro de Interpretación Finca del Secretario



RECURSOS TURÍSTICOS



Ubicación:

Av. Nuestro Padre Jesús Cautivo, 71,
29640 Fuengirola, Málaga.

[Centro de Interpretación
Finca del Secretario](#)

Información general.

Parque donde se localiza un pequeño yacimiento arqueológico con los restos de varios edificios romanos construidos entre los siglos I y VI d. C. y un centro de interpretación. En este yacimiento se han encontrado piezas de incalculable valor histórico, como la Venus de Fuengirola, utensilios agrícolas de la sociedad o sus termas.



Entrada al edificio.

Acceso sin obstáculos	Entrada principal sin desniveles.
Puertas automáticas o abatibles	Sí, y con un ancho de paso mayor a 80 cm.
Puerta contrastada en color con pavimento y paredes	Sí.
Señalización	Señalética comercial, es fácil localizar su acceso.



Movilidad en el interior.

Movilidad	Es posible acceder a todos los espacios de uso público a través de itinerarios libres de obstáculos.
Pavimento	El pavimento no está en buen estado ni es antideslizante.
Puertas	Fáciles de manipular y con un ancho de paso mayor a 80 cm.
Señalización interior	No hay.
Pictogramas	No.



Servicios y equipamiento.

Información	No dispone de información en formatos alternativos (audio, braille, lectura fácil)
Sillas de ruedas de préstamo	No.
Audioguía	Sí.
Web accesible	Sí

Baño público.

Aseos No hay.

Parking y transporte.

Plazas reservadas Sí, en la vía pública.

Entorno Las aceras permiten un tránsito cómodo y seguro, con una anchura mínima libre de obstáculos de 120 cm, pavimento en buen estado y sin resaltes.

Vados peatonales Vados peatonales rebajados hasta la calzada y tienen pavimento podotáctil de botones.

 Volver al índice

Ciudad romana de Suel. Marenostrom



RECURSOS TURÍSTICOS



Ubicación:

Calle Tartesios, 29640
Fuengirola, Málaga.

[Ciudad romana de Suel - Marenostrom](#)

Información general.

El yacimiento arqueológico de Suel se encuentra ubicado en el Parque del Castillo Sohail. El núcleo principal de este municipio romano abarcaría las proximidades de las playas conocidas hoy día como playa del Ejido y playa de la Caseta.



Entrada al edificio.

Acceso sin obstáculos No. Se abren caminos a través del espacio verde generando un entramado de itinerarios al aire libre. La zona inferior se desarrolla prácticamente sin desnivel, sin embargo, la parte más próxima al castillo presenta itinerarios con pendiente y escaleras en alguno de los puntos.

Marcas de contraste No.

Señalización No es fácil localizar su acceso, no está señalado.



Movilidad en el interior.

Movilidad Es posible acceder a todos los espacios de uso público a través de itinerarios libres de obstáculos.

Pavimento El pavimento está en buen estado.

Señalización interior No hay.

Pictogramas No.



Servicios y equipamiento.

Información	No dispone de información en formatos alternativos (audio, braille, lectura fácil)
Bucle magnético	No.
Audioguía	Sí.
Web accesible	No.



Baño público.

Aseos	No hay.
-------	---------

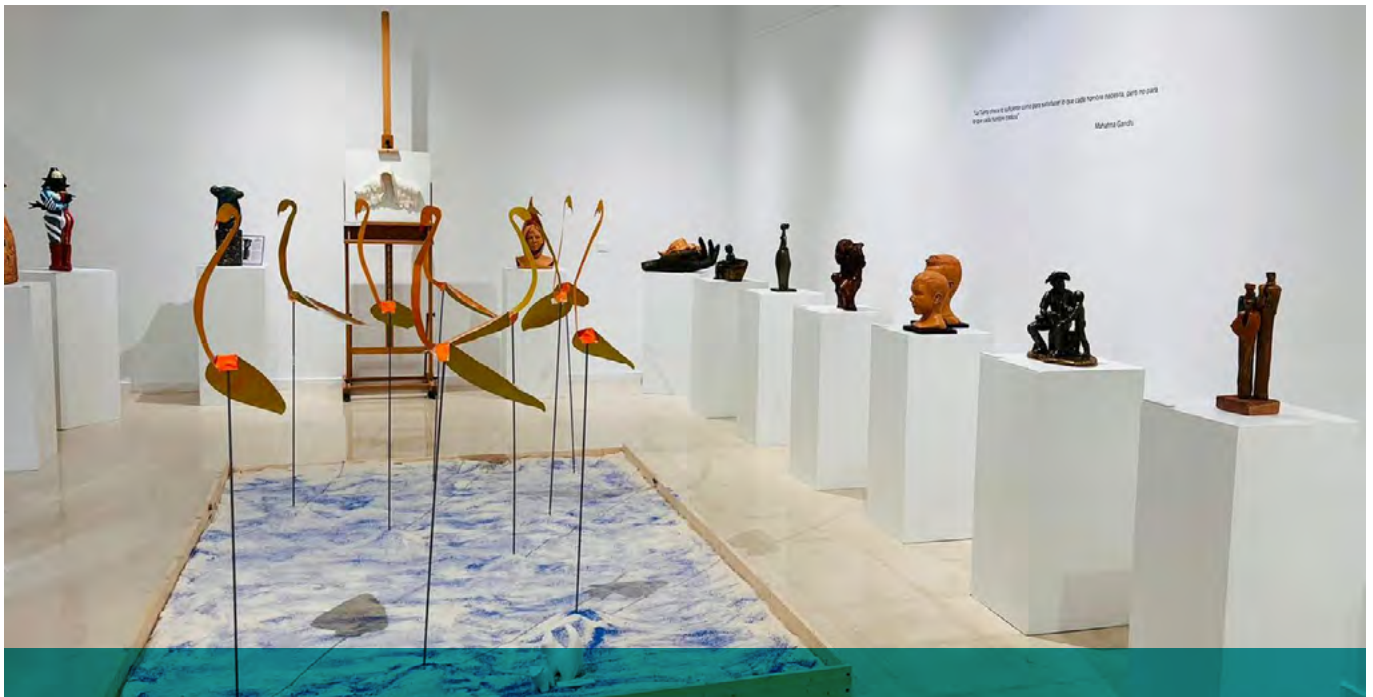


Parking y transporte.

Plazas reservadas	Sí, en la vía pública.
Entorno exterior al recurso	Las aceras permiten un tránsito cómodo y seguro, con una anchura mínima libre de obstáculos de 120 cm, pavimento en buen estado y sin resaltes.
Vados peatonales	Vados peatonales no rebajados.



Volver al índice



Ubicación:

Av. Nuestro Padre Jesús Cautivo, 71,
29640 Fuengirola, Málaga.

[Museo de la Ciudad.](#)

Información general.

Se trata de un recinto cultural que, en su planta baja, presenta una sala de exposiciones (pictóricas, fotográficas, etc.) y que también incluye un espacio de proyección de contenidos artísticos audiovisuales. El Museo de la Ciudad está en el centro de la ciudad, frente a la Biblioteca Municipal y del Parque del Sol.



Entrada al edificio.

Acceso sin obstáculos

Entrada principal sin desniveles.

Puertas automáticas o abatibles

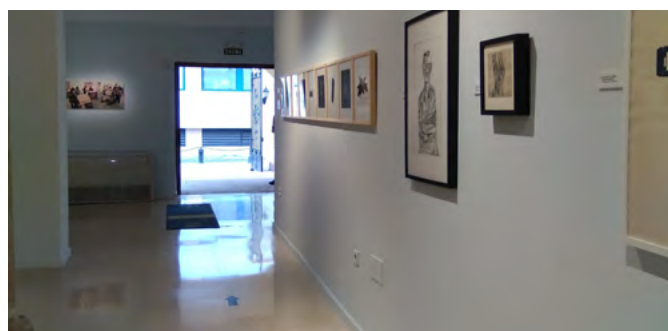
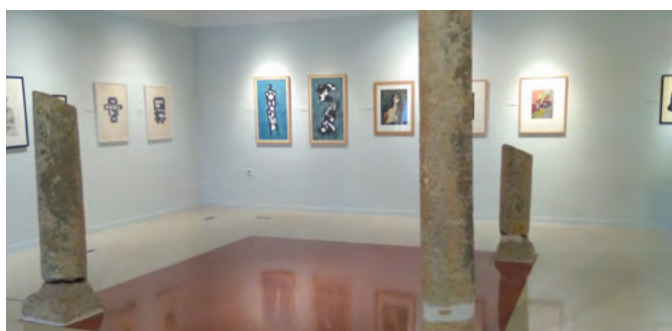
Sí, y con un ancho de paso mayor a 80 cm.

Puerta contrastada en color con pavimento y paredes

Sí.

Señalización

Señalética comercial, fácil de localizar.



Movilidad en el interior.

Movilidad

Es posible acceder a todos los espacios de uso público del Recurso a través de itinerarios libres de obstáculos.

Pavimento

En buen estado, antideslizante y sin presentar resaltos ni deslumbramientos.

Puertas

Fáciles de manipular y con un ancho de paso mayor a 80 cm.

Señalización interior

No hay.

Pictogramas

No.

Estancias y mobiliario

No permiten una estancia y uso autónomo, seguro y cómodo.



Servicios y equipamiento.

Bucle magnético

No.

Información

No dispone de información en formatos alternativos (audio, braille, lectura fácil).

Personal

El personal no está formado para atender a personas con necesidades de accesibilidad.

Formularios de satisfacción

No.

Sillas de ruedas de préstamo

No.

Servicios / productos de apoyo para personas con discapacidad visual

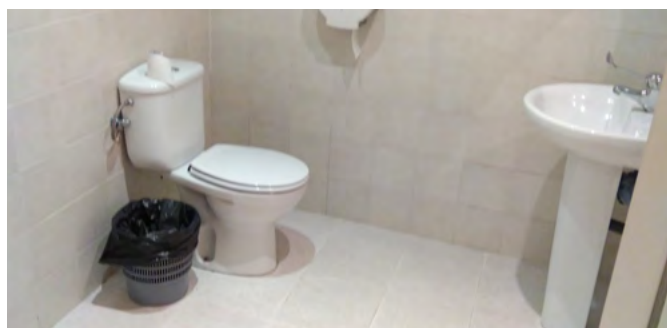
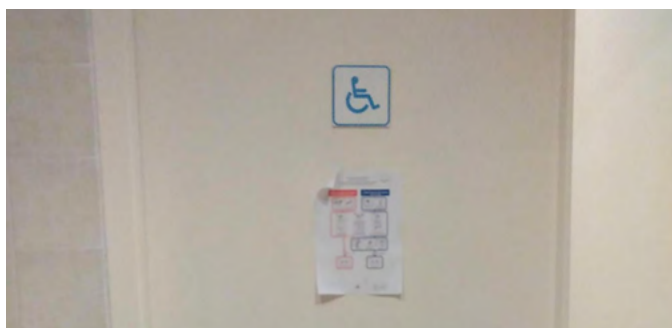
No.

Servicios / productos de apoyo para personas con discapacidad auditiva

No.

Web accesible

Sí.



Baño público.

Aseos

Sí, hay aseos adaptados de uso público.

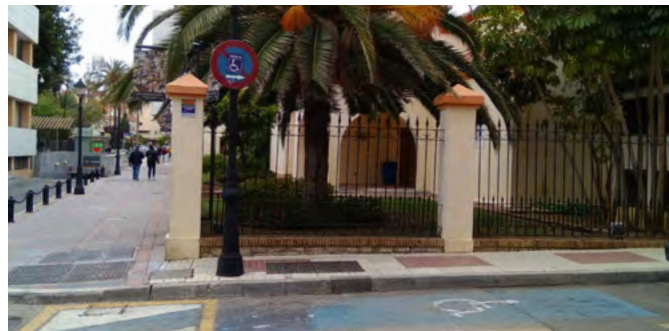
Iluminación

Buena.



Baño público.

Acceso sin desniveles	Sí.
Puerta	La puerta no es corredera o abatible hacia el exterior del aseo.
Ancho de paso	Al menos 80 cm.
Espacio de giro	Círculo libre de obstáculos de 150 cm de diámetro.
Barras de apoyo	No hay barras de apoyo en ambos lados.
Aviso de emergencia	No.



Parking y transporte.

Plazas reservadas	Sí, en la vía pública.
Entorno	Las aceras permiten un tránsito cómodo y seguro, sin pendientes pronunciadas o escalones en las inmediaciones.
Vados peatonales	Rebajados hasta la calzada y con pavimento podotáctil de botones.

 [Volver al índice](#)



Ubicación:

Paseo Marítimo nº 32.
Plaza Theresa Zabell.
29640 Fuengirola, Málaga.

[Oficina Municipal de Turismo](#)

Información general.

Las nuevas instalaciones municipales sitúan a la ciudad en vanguardia en atención e información a los visitantes con elementos novedosos, como un robot humanoide de bienvenida y atención al turista, un quiosco táctil de información turística, sistema de bucle de inducción magnética o un chat Bot, entre otros.



Entrada al edificio.

Acceso sin obstáculos	Entrada principal sin desniveles.
Puertas automáticas o abatibles	Sí, y con un ancho de paso mayor a 80 cm.
Puertas de cristal	Con elementos de señalización que permite detectar su presencia (vinilos)
Marcas de contraste	Sí.
Señalización	Señalética comercial, fácil de localizar.



Movilidad en el interior.

Movilidad	Es posible acceder a todos los espacios de uso público del Recurso a través de itinerarios libres de obstáculos.
Pavimento	En buen estado, antideslizante y sin presentar resaltos ni deslumbramientos.
Puertas	Fáciles de manipular y con un ancho de paso mayor a 80 cm.
Señalización interior	Homogénea, con buen contraste entre fondo y letreros. Elementos no sólo visuales (braille, macrocaracteres, sistemas de guiado)
Pictogramas	No.
Estancias y mobiliario	Permiten una estancia y uso autónomo, seguro y cómodo. (mobiliario a altura adecuada, dotación de asientos, espacios amplios, luz adecuada.)



Servicios y equipamiento.

Mostrador	Sí tiene zona rebajada de altura.
Bucle magnético	Sí.
Información	Dispone de información en formatos alternativos (audio y lectura fácil).
Personal	El personal está formado para atender a personas con necesidades de accesibilidad.
Formularios de satisfacción	Sí.
Sillas de ruedas de préstamo	No.
Audioguías y videoguías	Sí.
Web accesible	Sí.

Baño público.

Aseos	Sí, hay aseos adaptados de uso público.
Iluminación	Buena.
Acceso sin desniveles	Sí.
Puerta	No es corredera o abatible hacia el exterior del aseo.
Ancho de paso	Al menos 80 cm.
Espacio de giro	Hay círculo libre de obstáculos de 150 cm de diámetro.



Baño público.

Barras de apoyo	Barras de apoyo en ambos lados del inodoro que permiten su agarre desde la posición sentado. Es abatible la barra del lado por el que se realiza la transferencia.
Aviso de emergencia	No.



Parking y transporte.

Plazas reservadas	Sí, hay aparcamiento privado y también hay plazas en la vía pública.
Entorno	Las aceras permiten un tránsito cómodo y seguro, sin cuesta de pendiente pronunciada o escalones en las inmediaciones. Los semáforos no tienen avisador acústico.
Vados peatonales	Rebajados hasta la calzada y con pavimento podotáctil de botones.

 [Volver al índice](#)



Ubicación:

Paseo Marítimo Rey de España,
94, 29640 Fuengirola, Málaga.

PLAYA CON BANDERA AZUL



Información general.

Engloba las playas de San Francisco, Boliches, Gaviotas y Torreblanca. 3.000 metros de playa de arena fina y oscura y aguas tranquilas para bañarse. Son amplias extensiones de arena con gran variedad de servicios de hostelería.

Dispone de numerosos elementos accesibles y adaptados a las necesidades de las personas con discapacidad, además de 14 chiringuitos y zona infantil. El acceso a la playa que ofrece elementos y servicios de accesibilidad específicos para personas con discapacidad está ubicado en la Playa de las Gaviotas.

En la playa de Los Boliches, la zona adaptada, además, cuenta con la zona Audioplaya, un dispositivo para personas ciegas mediante el cual hay unas boyas que emiten sonido para delimitar la zona de baño.

INFORMACIÓN SOBRE LA ACCESIBILIDAD:



Punto accesible

Sí, en la Playa de las Gaviotas. Parcela entre los Chiringuitos Madrid Playa y Andalucía Playa, Paseo Marítimo nº 94.

Acceso sin obstáculos

Entrada principal a nivel. Es posible acceder a todos los espacios de uso público a través de itinerarios libres de obstáculos. Ancho de paso mayor a 80 cm.

Orientación

Todos los accesos están señalizados con diferentes tipologías de cartelería visual, con alternativa accesible mediante QR en el plano principal de playa y en paneles informativos (puntos de encuentro).

Pasarelas

Continuas y firmes hasta el mar.

Suelo

Pavimentos en buen estado, sin presentar resaltos, deslumbramientos y son antideslizantes.

Servicio de baño asistido

Sí. Dispone de atención al baño a personas con movilidad reducida en una zona de sombra de 54 m2.

Accesibilidad para personas mayores

En la Playa de San Francisco existe un área específica de baño destinada a las personas mayores, integrada por una zona balizada para ofrecer mayor seguridad durante la estancia en el agua, dos barandillas de apoyo para la entrada y salida del agua y veintidós asientos semisumergidos.



Playa.

Equipamiento Cuenta con silla anfibia, grúa para personas con necesidades especiales y muletas anfibias. Tiene tumbonas con parasoles de pago.

Sombra Cuenta con una zona equipada con 28 parasoles y tumbonas.



Baño común/Vestuarios.

Aseos Duchas y módulos de aseos autolimpiables adaptados en las proximidades.

Iluminación Buena.

Acceso sin desniveles Sí.

Puerta Corredera o abatible hacia el exterior del aseo.

Ancho de paso Al menos 80 cm.

Espacio de giro Círculo libre de obstáculos de 150 cm de diámetro.

Barras de apoyo Barras de apoyo en ambos lados del inodoro que permiten su agarre desde la posición sentado. Es abatible la barra del lado por el que se realiza la transferencia.

Aviso de emergencia Cuenta con sistema de aviso en caso de emergencia.



Parking.

Plazas reservadas

Sí, 10 plazas de aparcamiento adaptadas situadas junto al acceso a la zona de playa accesible.

 [Volver al índice](#)



Ubicación:

Paseo Marítimo Rey de España, 151, 29640 Fuengirola, Málaga.

PLAYA CON BANDERA AZUL



Información general.

Playa alejada del centro, con ambiente juvenil. 1.200 metros de playa de arena fina y oscura y aguas tranquilas para bañarse. Dispone de numerosos elementos accesibles y adaptados a las necesidades de las personas con discapacidad (aseos, duchas, zonas de sombra, puntos de baño, etc.), que permiten que todas las personas puedan disfrutar de este recurso prácticamente sin restricciones.

Cuenta con seis chiringuitos, zona infantil y equipamiento deportivo.

INFORMACIÓN SOBRE LA ACCESIBILIDAD:



Punto accesible

Sí, está en la pérgola 59, Paseo Marítimo nº 144, entre los Chiringuitos Hermanos Perea y El Lotero.

Acceso sin obstáculos

Entrada principal a nivel. Es posible acceder a todos los espacios de uso público a través de itinerarios libres de obstáculos. Ancho de paso mayor a 80 cm.

Orientación

Todos los accesos están señalizados con diferentes tipologías de cartelería visual, con alternativa accesible mediante QR en el plano principal de playa y en paneles informativos (puntos de encuentro).

Pasarelas

Continuas y firmes hasta el mar.

Suelo

Pavimentos en buen estado, sin presentar resaltos, deslumbramientos y son antideslizantes.

Servicio de baño asistido

Sí. Dispone de atención al baño a personas con movilidad reducida en una zona de sombra de 54 m².

Equipamiento

Cuenta con silla anfibia, grúa para personas con necesidades especiales y muletas anfibias.

Sombra

Zona de sombra de 54 m². Tiene una zona anexa de 3 parasoles en una tarima de madera cerca de la orilla.



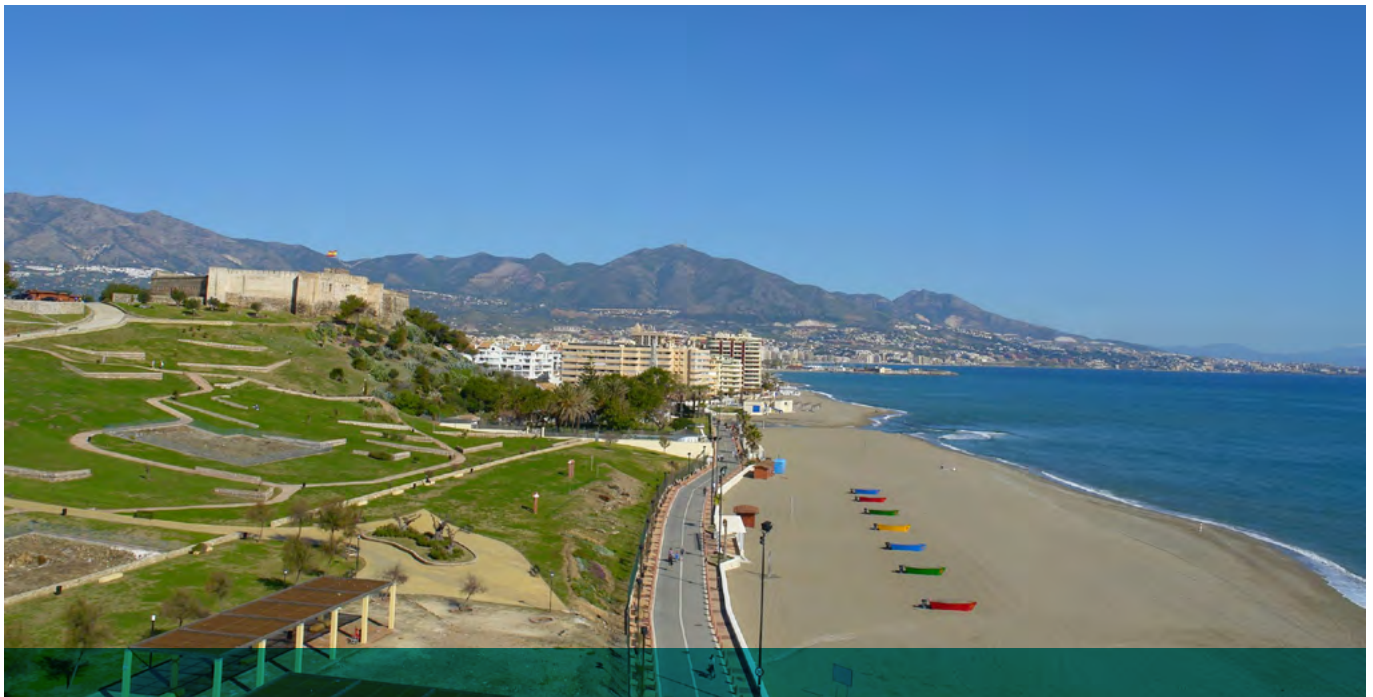
Baño común/Vestuarios.

Aseos	Duchas y módulos de aseos autolimpiables adaptados en las proximidades.
Iluminación	Buena.
Acceso sin desniveles	Sí.
Puerta	Corredera o abatible hacia el exterior del aseo.
Ancho de paso	Al menos 80 cm.
Espacio de giro	Círculo libre de obstáculos de 150 cm de diámetro.
Barras de apoyo	Barras de apoyo en ambos lados del inodoro que permiten su agarre desde la posición sentado. Es abatible la barra del lado por el que se realiza la transferencia.
Aviso de emergencia	Cuenta con sistema de aviso en caso de emergencia.

Parking.

Plazas reservadas	Sí, hay plazas de aparcamiento adaptadas situadas junto al acceso a la zona de playa accesible.
--------------------------	---

 [Volver al índice](#)



Ubicación:

Av. Mare Nostrum, 3, 29640
Fuengirola, Málaga.

PLAYA CON BANDERA AZUL



Información general.

Gran arenal cercano al complejo histórico-artístico del Castillo Sohail, a 1 kilómetro y medio del centro de Fuengirola. 800 metros de playa de arena fina y oscura y aguas tranquilas. Cuenta con numerosos elementos accesibles y adaptados a las necesidades de las personas con discapacidad (aseos, duchas, zonas de sombra, puntos de baño, etc.), que permiten que todas las personas puedan disfrutar de este recurso prácticamente sin restricciones.

Dispone de dos chiringuitos, zona infantil y una zona acotada de playa canina.

INFORMACIÓN SOBRE LA ACCESIBILIDAD:



Playa.

Punto accesible Sí, está en la pérgola 7, C/ Tartesios, junto al Puente de la Armada.

Acceso sin obstáculos

Todos los accesos a la playa, a través de los distintos sectores localizados en su perímetro, son accesibles desde el paseo marítimo, mediante rampa (a veces a nivel o, en algunos casos, con una pendiente muy suave) señalizada mediante pavimento podotáctil en toda su superficie.

Orientación

Todos los accesos están señalizados con diferentes tipologías de cartelería visual, con alternativa accesible mediante QR en el plano principal de playa y en paneles informativos (puntos de encuentro).

Pasarelas

Pasarelas estables, sin resaltes y con buen contraste cromático, que discurren y permiten acceder a cada uno de los elementos integrados en la playa: equipamiento deportivo, zona de juego infantil, fuentes adaptadas (a doble altura), caseta de socorrista, cabinas de aseo adaptadas,

Suelo

Pavimentos en buen estado, sin presentar resaltes, deslumbramientos y son antideslizantes.

Servicio de baño asistido

Sí. Dispone de atención al baño a personas con movilidad reducida en una zona de sombra de 54 m2.



Playa.

Equipamiento

Cuenta con silla anfibia, grúa para personas con necesidades especiales y muletas anfibias.

Sombra

Zona de sombra de 54 m2. Tiene una zona anexa de 3 parasoles en una tarima de madera cerca de la orilla.

Fuentes

Adaptadas, a doble altura.



Baño común/Vestuarios.

Aseos

Duchas y módulos de aseos autolimpiables adaptados en las proximidades.

Iluminación

Buena.

Acceso sin desniveles

Sí.

Puerta

Corredora o abatible hacia el exterior del aseo.

Ancho de paso

Al menos 80 cm.

Espacio de giro

Círculo libre de obstáculos de 150 cm de diámetro.

Barras de apoyo

Barras de apoyo en ambos lados del inodoro que permiten su agarre desde la posición sentado. Es abatible la barra del lado por el que se realiza la transferencia.



Baño común/Vestuarios.

Lavabo

Sin pedestal e incorpora grifería de accionamiento automático mediante sensor.

Aviso de emergencia

Cuenta con sistema de aviso en caso de emergencia.



Parking y transporte.

Plazas reservadas

Sí. Existe un parking público cercano a la ladera del Castillo de Sohail, que cuenta con 4 plazas para personas con movilidad reducida, señalizadas horizontal y verticalmente y con dimensiones adecuadas.

Transporte público

Existe opción de utilizar transporte público accesible mediante autobús (líneas 1, 4 y 5) hasta el Centro Comercial Miramar, junto al Parque Fluvial, aunque quizá no es la opción más recomendable para personas que tienen su movilidad reducida.

La opción más recomendable sería el servicio de taxi adaptado (Eurotaxi), que cuenta con 6 unidades operando en el municipio.

 [Volver al índice](#)



Ubicación:

Paseo Marítimo Rey de España,
27, 29640 Fuengirola, Málaga.

PLAYA CON BANDERA AZUL



Información general.

Playa situada en el centro de la ciudad con fácil accesibilidad a pie que engloba las playas de Santa Amalia y Fuengirola. 1.650 metros de playa de arena fina y dorada y aguas tranquilas para el baño.

Dispone de nueve chiringuitos, zona infantil y espacio deportivo, además de numerosos elementos accesibles y adaptados a diferentes requerimientos de accesibilidad (aseos, duchas, zonas de sombra, puntos de baño, etc.) que permiten que todas las personas puedan disfrutar de este recurso prácticamente sin restricciones.

INFORMACIÓN SOBRE LA ACCESIBILIDAD:



Punto accesible

Sí, está en la pérgola 7, 18, Paseo Marítimo nº 10, entre los Chiringuitos Hermanos Blanco y La Ponderosa Playa.

Acceso sin obstáculos

Todos los accesos a la playa, a través de los distintos sectores localizados en su perímetro, son accesibles desde el Paseo Marítimo, mediante rampa (a veces a nivel o, en algunos casos, con una pendiente muy suave), señalizada mediante pavimento podotáctil en toda su superficie

Orientación

Todos los accesos están señalizados con diferentes tipologías de cartelería visual, con alternativa accesible mediante QR en el plano principal de playa y en paneles informativos (puntos de encuentro).

Pasarelas

Pasarelas estables, sin resaltes y con buen contraste cromático, que discurren y permiten acceder a cada uno de los elementos integrados en la playa: equipamiento deportivo, fuentes adaptadas (a doble altura), caseta de socorrista, cabinas de aseo adaptadas, vestuarios, ducha accesible, zonas de sombra específicas, puntos de baño accesible.

Suelo

Pavimentos en buen estado, sin presentar resaltes, deslumbramientos y son antideslizantes.

Servicio de baño asistido

Sí. Dispone de atención al baño a personas con movilidad reducida en una zona de sombra de 54 m2.



Playa.

Equipamiento

Cuenta con silla anfibia, grúa para personas con necesidades especiales y muletas anfibias.

Sombra

Zona de sombra de 54 m². Tiene una zona anexa de 3 parasoles en una tarima de madera cerca de la orilla.



Baño común/Vestuarios.

Aseos

Duchas y módulos de aseos autolimpiables adaptados en las proximidades.

Iluminación

Buena.

Acceso sin desniveles

Sí.

Puerta

Corredera o abatible hacia el exterior del aseo.

Ancho de paso

Al menos 80 cm.

Espacio de giro

Círculo libre de obstáculos de 150 cm de diámetro.

Barras de apoyo

Barras de apoyo en ambos lados del inodoro que permiten su agarre desde la posición sentado. Es abatible la barra del lado por el que se realiza la transferencia.

Lavabo

No tiene pedestal e incorpora grifería de accionamiento automático mediante sensor.

Aviso de emergencia

Cuenta con sistema de aviso en caso de emergencia.



Parking y transporte.

Plazas reservadas

Sí, señalizadas horizontal y verticalmente y con dimensiones adecuadas, situadas a lo largo del Paseo Marítimo Rey de España.

Transporte público

La opción de transporte público accesible más recomendable sería el servicio de taxi adaptado (Eurotaxi).

 [Volver al índice](#)



Ubicación:

Puerto Deportivo de Fuengirola,
29640 Fuengirola, Málaga.

[Puerto deportivo](#)

Información general.

Ubicado en pleno Paseo Marítimo, comparte el recinto con el Puerto Pesquero y cuenta con agradables terrazas y numerosos restaurantes. Este puerto ofrece la facilidad de efectuar cruceros para avistar delfines, practicar deportes náuticos, el buceo y la pesca deportiva de altura. Su Club Náutico acoge a destacados monitores de vela.



↔ Movilidad en el interior.

Movilidad	No es posible acceder a todos los espacios de uso público de este recurso a través de itinerarios libres de obstáculos.
Puertas	Fáciles de manipular y con un ancho de paso mayor a 80 cm.
Señalización interior	No hay.
Pictogramas	No.
Estancias y mobiliario	No permiten una estancia y uso autónomo, seguro y cómodo.



♿ Baño público.

Aseos	Sí, hay aseos adaptados de uso público.
Iluminación	Buena.
Acceso sin desniveles	No.
Puerta	No es corredera o abatible hacia el exterior del aseo.
Ancho de paso	Al menos 80 cm.



Baño público.

Espacio de giro No hay círculo libre de obstáculos de 150 cm de diámetro.

Barras de apoyo Barras de apoyo en ambos lados del inodoro que permiten su agarre desde la posición sentado, pero no es abatible la barra del lado por el que se realiza la transferencia.

Aviso de emergencia No.



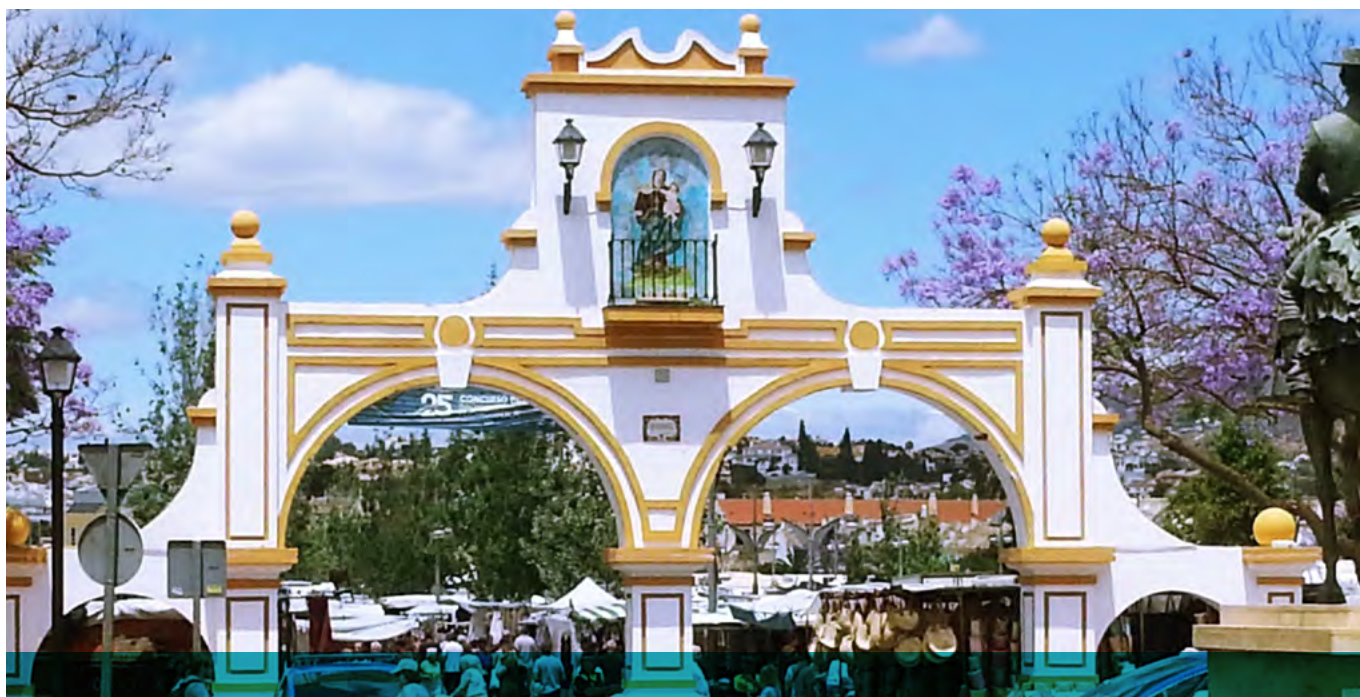
Parking y transporte.

Plazas reservadas Sí, en la vía pública y en el aparcamiento privado.

Entorno Las aceras no permiten un tránsito cómodo y seguro.

Vados peatonales No están rebajados hasta la calzada ni tienen pavimento podotáctil de botones.

 [Volver al índice](#)



Ubicación:

Av. Nuestro Padre Jesús Cautivo, s/n,
29640 Fuengirola, Málaga.

[Recinto Ferial](#)

Información general.

El Recinto Ferial de Fuengirola es un espacio muy amplio en el centro de la ciudad, donde se celebran eventos importantes durante el año. En este lugar, inaugurado en 1984, se realizan celebraciones tan importantes como la Feria Internacional de los Pueblos, la Feria del Rosario o el Mercadillo de Fuengirola.



Entrada al edificio.

Acceso sin obstáculos

Entrada principal sin desniveles.

Señalización

Señalética comercial, fácil de localizar.



Movilidad en el interior.

Movilidad

Es posible acceder a todos los espacios de uso público del Recurso a través de itinerarios libres de obstáculos.

Pavimento

En buen estado, antideslizante y sin presentar resaltos ni deslumbramientos.



Baño público.

Aseos

No hay.



Parking y transporte.

Plazas reservadas

Sí, en la vía pública.

Entorno

Las aceras permiten un tránsito cómodo y seguro, sin cuesta de pendiente pronunciada o escalones en las inmediaciones.

Vados peatonales

Los vados no están rebajados hasta la calzada ni hay pavimento podotáctil de botones.

 [Volver al índice](#)



fuengirola.es

