



Guam Reef Hotel



住所	1317 Pale San Vitores Road, Tamuning, Guam 96913
電話番号	1-671-646-6881
FAX	1-671-646-5200
Web	http://www.guamreef.com
問合せ先	セールス&マーケティング部
営業担当	営業兼マーケティング副部長 土信田 祐樹 (内線3146)

1. 検温の実施

ホテルエントランスにサーモスキャナーを設置し、ご宿泊中のお客様を含む全てのお客様に対して、入館時に検温を実施しております。37.5℃(99.5°F)以上の発熱をされているお客様にはご入館をご遠慮頂いております。



2. マスク着用の徹底

全従業員はマスクを着用しております。また必要に応じて接客時にフェイスガードや手袋を着用しております。

公共スペースでは、ご宿泊中のお客様を含む全てのお客様にもマスクの着用をお願いしております。



3. ハンドサニタイザーの設置

ロビーにハンドサニタイザーを設置し、お客様の手の消毒にご利用頂いております。



4. 館内施設の消毒と衛生強化

館内施設の定期的な消毒に加え、エレベーター開閉ボタン・客室ドア・お客様用テーブル・イス・ジム器具・化粧室等、お客様の手がよく触れる箇所はより頻繁に消毒し、ホテル館内の衛生保持に努めております。



5. ソーシャルディスタンスマークの設置

公共スペースで2メートル(6フィート)の間隔を取っていただくため、ソーシャルディスタンスマークを設置しております。またエレベーター・ジム・プール等の一部施設では、お客様同士の間隔を保つため、人数制限を設けております。ご協力の程、宜しくお願い致します。



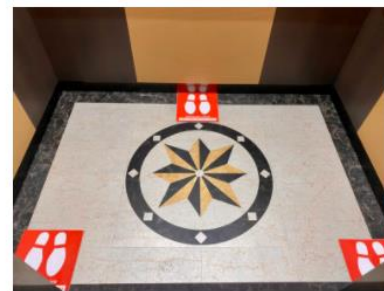
6. アクリル板による仕切りの設置

飛沫感染防止のため、フロントデスク・ゲストサービスなどに、アクリル板による仕切りを設置しております。



7. エレベーターご利用人数の制限

エレベーター内でのお客様同士の安全な距離を保つため、ご利用人数を3名様に制限しております。



コロナに関する取り組み

①グアム・セーフ・サーティファイド取得

政府の健康と安全に関するガイドラインを遵守した施設を認定する“グアム・セーフ・サーティファイド”とWTTC(世界旅行ツーリズム協議会)のグローバルな安全・衛生Safe travelsスタンプを取得。



②リネン類の洗濯ガイドライン

アメリカン・ホテル&ロジング協会(AHLA)より発表されたシーツ等のリネン類(シーツ等)の洗濯に関するガイドラインに従ったクリーニングを採用。

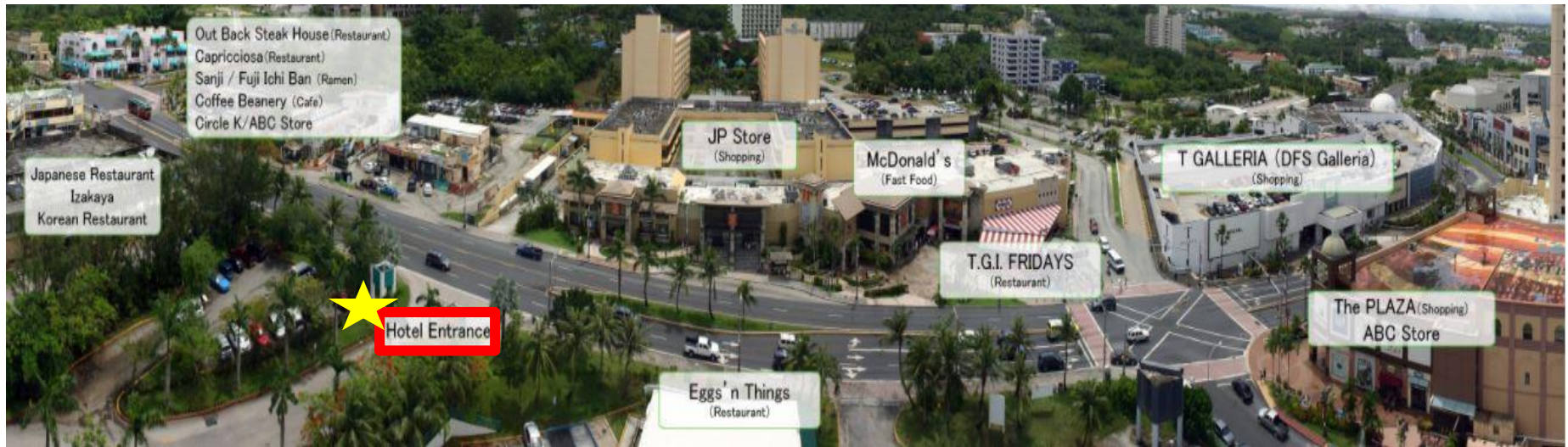


コロナに関する取り組み

①抜群の立地

ショッピングや、エンターテイメントスポットが徒歩圏内。

目の前には美しいビーチが広がり、いつでもビーチへ飛び出せます。



②安心のサービス

24時間日本語対応可能なスタッフが常駐。

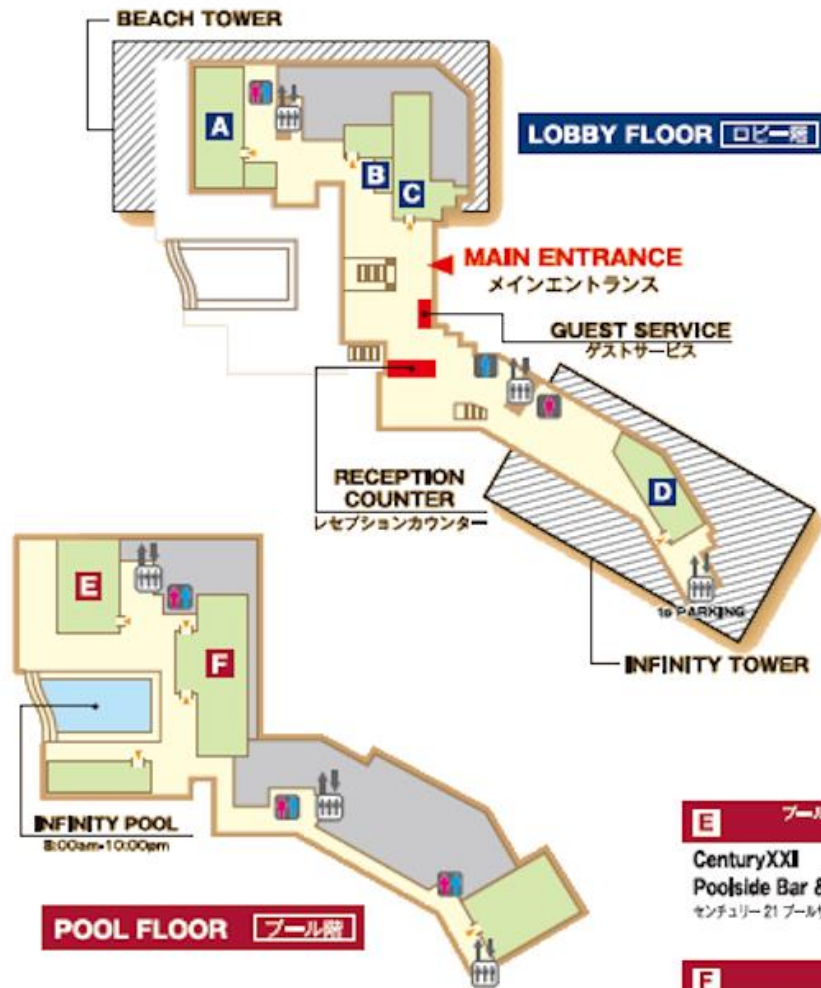
安心してお過ごしいただけます。

③客室設備

全客室にウォーターサーバー、TOTO製ウォシュレットを完備！



当ホテルの魅力



A レストラン / Restaurant

YOSHOKU-YA SANGO
洋食屋さんご



D バイリンガル保育室 / Day Care Center

Little Garden International School
リトルガーデン デイケア センター



E 売店 / Café & Shop

Sand Dune
サンドユーン



BEACH TOWER

18F

バー / Bar

Top of the Reef
トップオブザリーフ



C 免税店 / Duty Free Shop

Bon Voyage
ボン・ボヤージュ



E プールサイド / バー&バーベキュー /
Poolside Bar & BBQ

CenturyXXI
Poolside Bar & BBQ
マンチュリー 21 プールサイドバー & バーベキュー



ホテル入口 レストラン / Restaurant
Hotel Entrance

Eggs'n Things
エッグスン シングス



F レストラン / Restaurant

Rica&Rico
リカ&リコ

Rica & Rico
RICA & RICO

館内設備ご案内



Lobby

ホテルに入った瞬間、目の前に広がる海がお楽しみ頂けます。



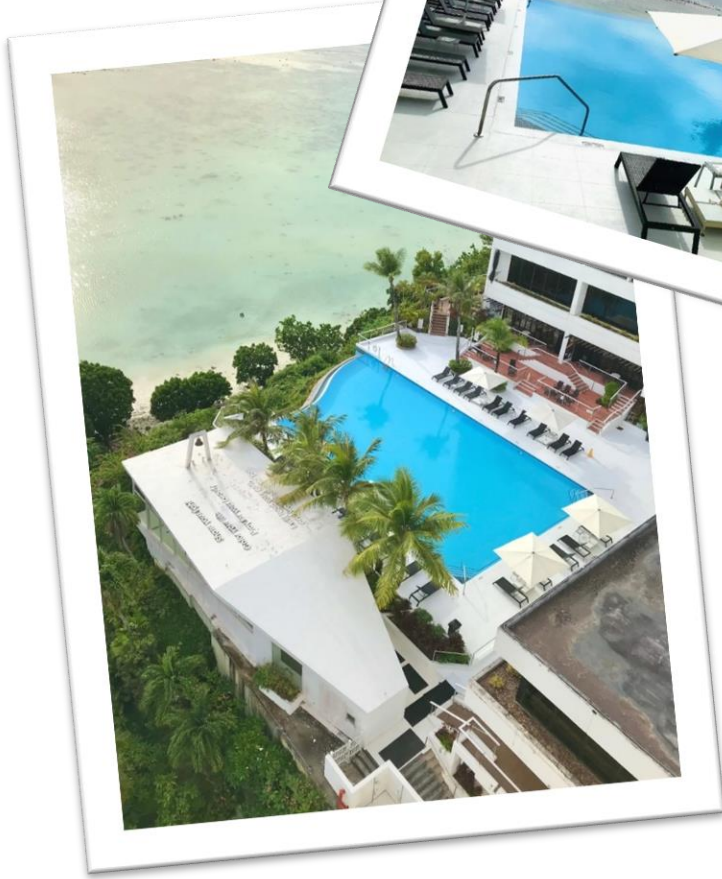
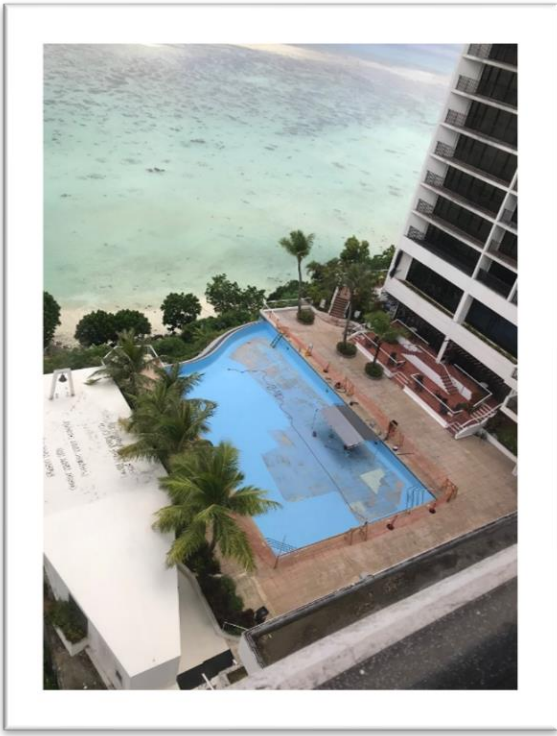
目の前に広がるタモン湾へと繋がって見える
開放感溢れる当ホテル自慢のインフィニティープール。
プールから見える夕日は格別！

営業時間：8:00～22:00
奥行19m、幅13mとしっかり泳げる広さ。
最深部1.35m、最浅部0.9m

プール脇には『センチュリーXXI』バーがあり、ドリンクや
お食事がお楽しみいただけます！

Infinity pool

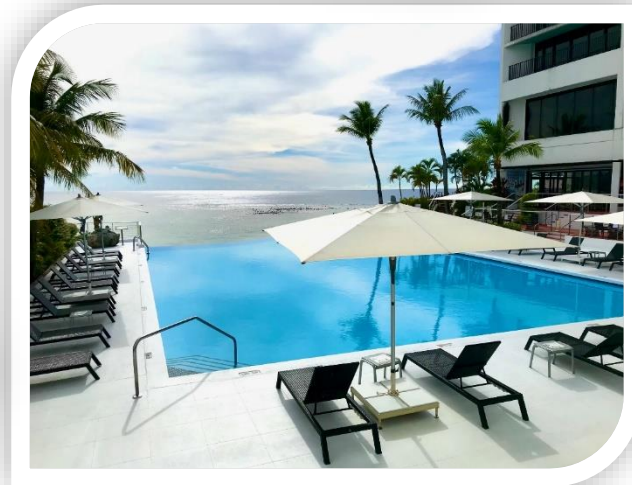
Pool Repaint



Pool Repaint



Reef Photo Spot



客室のご案内

Rooms

全客室完備

ウォーターサーバー
TOTO製ウォシュレット
無料Wi-Fi



FREE
Wi-Fi



バルコニーにて喫煙可能
※写真は一例です。



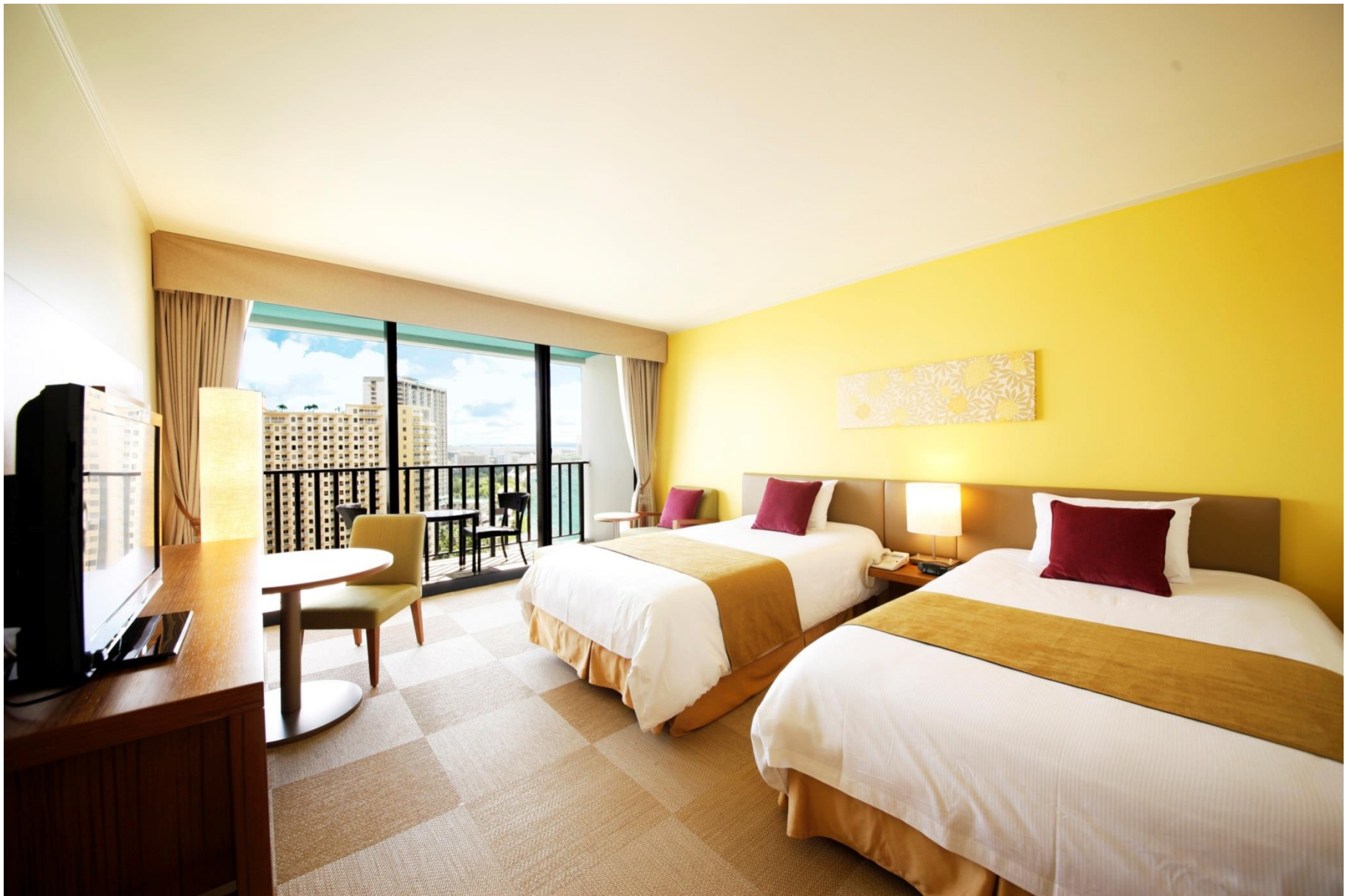
全客室にバスローブをご用意！

タワー	建造	リノベーション	フロア数	客室総数	コネクティングルーム	エレベーター
ビーチタワー	1974年	2012年	18階	259室	38室	3機
インフィニティー タワー	1990年	2007年	12階	167室	10室	2機

客室情報



Beach Twin



Ocean Twin

 Guam Reef Hotel



Japanese Suite



Ocean Suite



Infinity Twin/ Infinity Ocean





Infinity Corner King

傘の貸し出しサービス

急な雨でも安心、傘の貸出を無料にて行っております。
ゲストサービス又はフロントデスクまでお申し付けください。



車椅子貸し出しサービス

車椅子の貸出を無料にて行っております。
ゲストサービス又はフロントデスクまでお申し付けください。
台数: 4台



お子様安心サービス

①ベビーカー貸し出し 8台

1日=\$5

ゲストサービス又はフロントデスクまでお申し付けください。

②転倒防止用ベッドガード 42組

③ベビーベッド 6台

プレイパン 16台

※②・③は無料で貸出。ご希望のお客様は予めお申し付けください。
※プレイパンは、お子様用のスペース。高さが低く、柔らかい生地で作られており、
お子様が中で遊んだり、休んだりすることが可能です。



※台数は2020年06月時点

その他のサービス

館内施設ご案内

Hotel Facilities



Rica & Rico

PACIFIC RIM CUISINE

営業時間

昼食: 11:00~14:00

夕食: 17:00~22:00

※座席数: 200 / 個室あり(最大40名)

※サービス料が別途10%加算されます

グアムの中心で世界を食す、 リゾート感溢れるファンダイニング

パシフィックリムの多国籍料理レストラン。西洋料理をベースにした太平洋周辺各国のテイストを取り入れたフュージョン料理が楽しめます。

お好みのメインディッシュをチョイスして、サラダ、前菜、パン、デザートのビュッフェをお楽しみ下さい。



RICA & RICO

 Guam Reef Hotel



絶景のロケーションでカジュアルな時を過ごす。

安心感と新感覚が交差する。

営業時間

昼食: 11:30~14:00

夕食: 18:00~22:00

※座席数: 90 / 個室あり(最大40名)

※サービス料が別途10%加算されます

タモン湾を望むグアム随一の絶景のロケーション。
南国の開放感の青い海、青い空を全身で感じながら、ゆったりとしたひとときを過ごせるベイサイドレストラン。
洋食屋定番のハンバーグやオムライスをはじめ、お子様連れも楽しめるメニューが豊富。メイン料理はサラダとデザート付なので女性にも嬉しい内容です。タモン湾の美しい景色を眺めながら洋食をお楽しみ下さい。



洋食屋さんご

 Guam Reef Hotel



タモン湾を一望できる最高のロケーションで

カフェ、バー、BBQ、クラブを楽しめるリゾート複合施設

プールサイドから絶景のロケーションを活かした開放的なカフェエリア。タモン湾を一望でき最高のサンセットスポットにあるBBQエリア。ウッド調の店内にあるバーカウンターを中心に、落ち着いた雰囲気演出したバーエリア。タモンの中心にありながら、海をのぞむ好立地が自慢のカフェ、バー、クラブが楽しめる複合施設。

営業時間

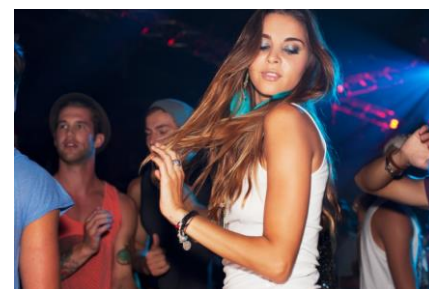
10:00～24:00

※ラストオーダー 23:30

※シーズンにより営業時間変更有

※座席数: 250

※サービス料が別途10%加算されます



センチュリーXXI プールサイドバー&バーベキュー



Top of the Reef

Lounge Bar

Bay View

Sky Banquet Room

営業時間

18:00～24:00

座席数:58

※22時までお子様連れも入店可



ホテルの最上階18階に位置し、
タモンの夕日、夜景を一望できる
 Guamで最もロマンティックなバー。

Top of the Reef

 Guam Reef Hotel

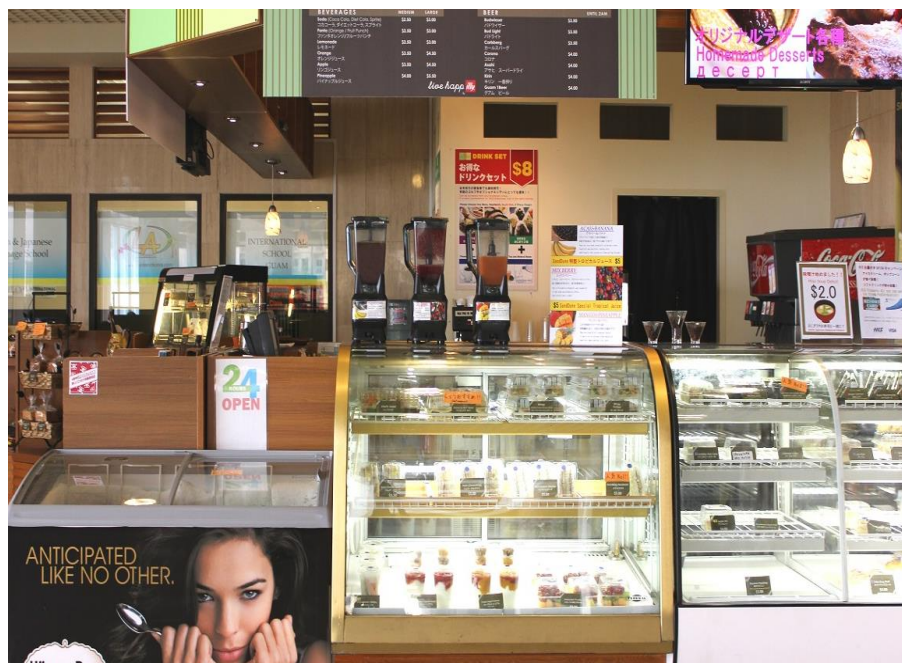


SAND DUNE

DELI & CAFÉ

ホテルのロビーエリアに位置するコンビニエンスカフェ。24時間営業しているので、深夜便の到着や、早朝便の出発、ゴルフの前などお好きな時間にご利用頂けます。店内では、コーヒー、ビールなどの飲み物や、ガムで人気のスナックなどをご用意しております。ローカルのお客様にも大人気なのがベーカリー商品。食パンから菓子パンまで、お気軽にご利用ください。

営業時間 24時間営業



SandDune

 Guam Reef Hotel



1974年にワイキキのエナロードでオープンして以来、世界中の観光客のみならず地元の人々にも長く愛され続けているハワイの老舗レストラン。
できるだけ新鮮な素材を使用した食事をお手頃価格でご提供すること、アロハスピリット、オハナ(ファミリー)を感じていただける様なサービスをご提供することをオープン以来、大切に守り続けています。そして40年以上たった今でも、変わらぬサービスと食事をアロハスピリットと共に、ここグアムでも感じていただけます。

○営業時間 7:00~14:00 , 16:00~23:00



Eggs'n Things



フィットネス スタジオ



場所:ロビー階(SAND DUNE横)
営業時間:06:00-22:00
※アクセスにはルームキーが必要
※18歳未満利用は要保護者同伴

ランニングマシン、エリプティカルマシンなど
エクササイズマシンを取り揃えており、
当ホテルにご滞在のお客様のみご利用頂けます。



Fitness Studio