

Lotte Hotel Guam



Lotte Hotel Guam



Island Wing– Partial Ocean Deluxe



Floor	Room Type	Room Size (m ²)	Room Count	Bed Type
4F~10F	Partial Ocean Deluxe	55	36	Twin x 2

Tower Wing – Ocean Front Deluxe



Floor	Room Type	Room Size (m ²)	Room Count	Bed Type
6F~12F	Ocean Front Deluxe	45	84	Twin x 2 King X 1

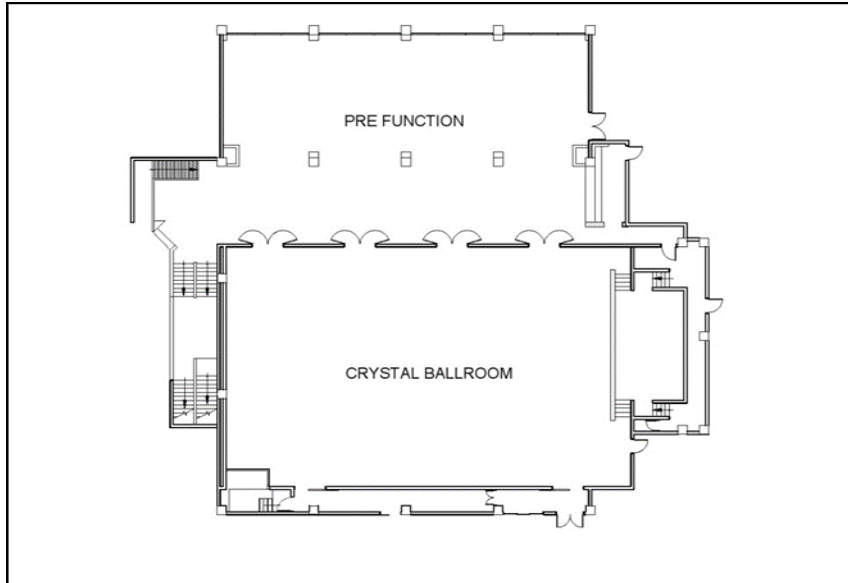
Tower Wing – Ocean Front Club



Floor	Room Type	Room Size (m ²)	Room Count	Bed Type
14F~18F	Ocean Front Club	45	51	Twin x 2 King X 1

Crystal Ballroom

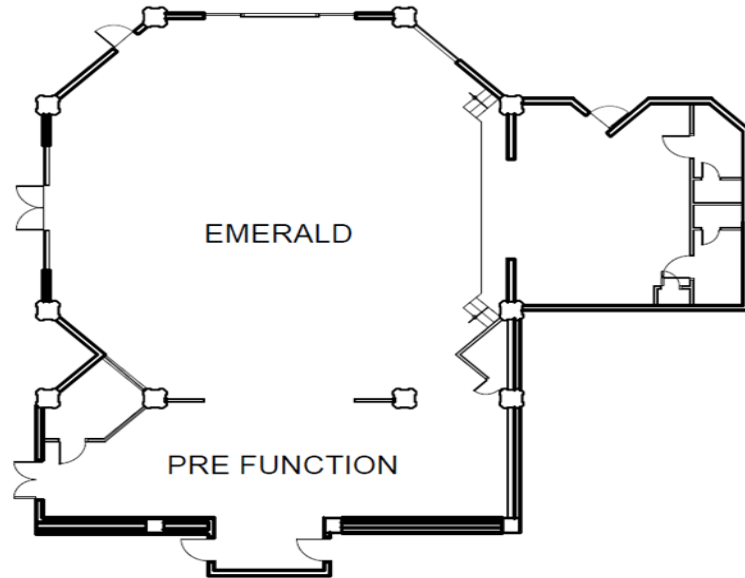
2nd Floor at Center Wing



Banquet Room	Capacity			Area (Sq-ft)	Floor	m ²	L(m)	W(m)	H(m)	坪
	Table	Class Room	Theater Cocktail							
Crystal Ballroom	350	500	700	5,157	2	479	30.7	16.6	4.9	145
Crystal Ballroom (Pre Function)				4,135	2	384	24.4	14.5	4.9	116

Emerald

1st floor at Island Wing

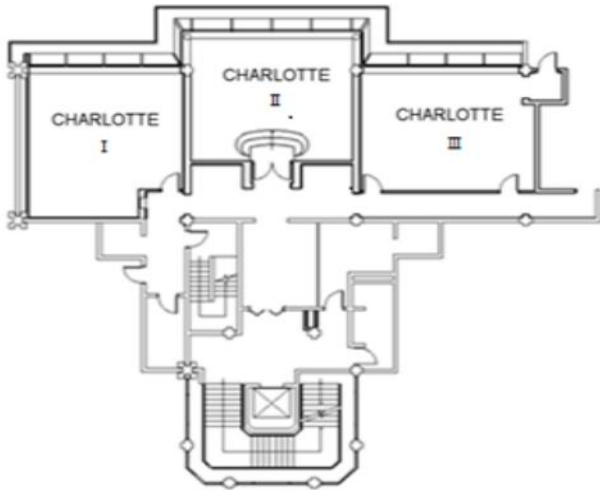


Banquet Room	Capacity			Area (Sq-ft)	Floor	m ²	L(m)	W(m)	H(m)
	Table	Class Room	Theater Cocktail						
Emerald Room	120	110	220	3,063	1	285	22	16	3.7
Emerald Room (Pre Function)	-	-	-	838	1	78	16	4.7	3.7

Charlotte I II III

7th Floor in Center Wing.

These 3 separate function rooms are located on the 7th Floor of New Tower.



Banquet Room	Occupancy			Area (sq-ft)	Floor	m ²	L(米)	W (m)	T (m)	坪
	Table	Class Room	Theater Cocktail							
Charlotte I	30	40	50	714	7	66	8.1	8.5	3.5	20
Charlotte II	30	40	50	681	7	63	8.5	7.2	3.5	19
Charlotte III	30	40	50	705	7	66	8.7	6.9	3.5	20



防疫状況と防疫上の注意

- 入館時、ロビーに設置した体温測定カメラですべてのお客様の検温を実施
- すべてのお客様とスタッフのマスク着用を義務化
- お客様用のアルコール消毒器を館内各所に設置
- スタッフ用のバックオフィス及びお客様ご利用のエリアを含むすべての場所の消毒及び清掃を毎日定期的を実施



防疫状況と防疫上の注意

- お客様ご利用のカウンター、ペンなどは使用時毎回消毒や洗浄を実施
- フロント及びお客様とスタッフの接触がある場所にはスニーズガードを設置
- お客様とスタッフ間のソーシャルディスタンスを徹底
- 防疫上の注意に関する掲示板を館内各所に設置



LET'S PRACTICE SOCIAL DISTANCING & GOOD HYGIENE

- Make your Best Efforts to distance yourself at least 6 Ft. from others.
- Wash your hands often with soap & water for 20 seconds.
- Cover your cough/sneeze & dispose of used tissues properly.
- Limit physical contact.



Stop the spread of germs that make you and others sick!

Cover your Cough



Cover your mouth and nose with a tissue when you cough or sneeze or cough or sneeze into your upper sleeve, not your hands.



Put your used tissue in the waste basket.

Clean your Hands

after coughing or sneezing.



Wash hands with soap and warm water

or clean with alcohol-based hand cleaner.



LOTTE

防疫状況と防疫上の注意

- お客様のチェックアウト後は清掃をした後に消毒及び防疫実施
- エキストラベッド、ベビーcrippなどを設置前に消毒と防疫実施
- 定期的な換気システムの整備と清掃作業の実施
- レストランはスタッフが料理をサービスする方式のcafeteria style service (employee served) にて運営



- スタッフの健康&衛生管理を徹底
 - スタッフの体調がすぐれない場合は出勤させない
 - 勤務前にスタッフの健康状態をチェックし、良くない場合は帰宅させ経過を監視
 - 定期的に手洗いをして洗剤の利用とマスク、手袋及び状況に合った正しいPPE着用等について徹底した職員教育を継続する
 - スタッフのワクチン接種を促す



ホテルアップデート

- ホテル外壁のペイント塗装作業中
- アイランドウィングの床の交換作業中



After COVID-19運営方針

- グアム政府及びCDCガイドラインに合わせて運営
- 現在実施中の入館の際の検温及び手洗い機の備え付けを継続実施
- プールなど共用部分の消毒と防疫を継続
- お客様に提供されるすべての物品に消毒と防疫実施
- 観光客が戻ってくる時点のガイドラインに合わせて通常通り運営予定
- Guest Relations部署を拡張して日本職員を増やし、日本のお客様により合わせたサービスができるように準備中
 - 9月に日本から日本人のインターンがグアムに到着してトレーニングを開始

