

t,



# t'wayの意味

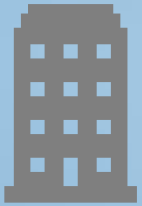
**t**oday  
**t**omorrow  
**t**ogether

アポストロフィーは  
お客様の声に耳を傾ける姿と、  
お客様を中心に考えていることを表しています。



# History

t'way



ティーウェイ航空設立  
(in 韓国)

2010年  
8月



NRT/GUM路線  
チャーター便運航

2018年  
1月

2015年  
10月

KIX/GUM 路線  
定期便就航



2018年  
3月

NGO/GUM 路線  
定期便+チャーター便



# Schedule



路線	出発	到着	運航日
KIX/GUM	10:40	15:10	Daily
GUM/KIX	16:10	19:10	

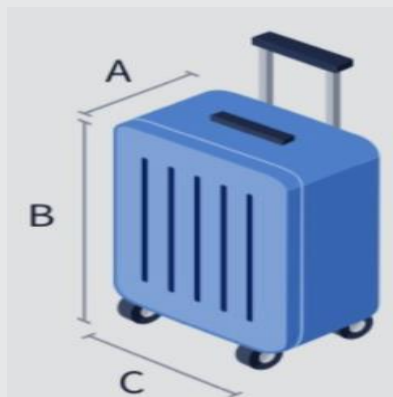
お客様の利便性とニーズに最適な付加サービスを提供致します。

## 無料手荷物

機内持込み手荷物10kg



受託手荷物 23kg



## サービス現況

事前座席の予約



事前座席指定



隣座席の購入

機内サービス



t'shop

ブーツの人形など、独自  
で企画した商品の販売

smart'way  
DUTYFREE  
IN-FLIGHT SHOPPING MAGAZINE JUNE 2018 Vol. 21

免税品



機内食

# 航空機紹介



**BOEING  
NEXT-GENERATION 737**

**B737-800**

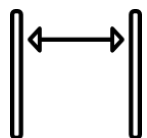
## スペック



座席 **189席**



全長 **39.57m**



全幅 **35.99m**



最大運航距離 **5,665km**



巡航速度 **828km/h**

# 27機

導入運用中



導入予定機材

# Airbus A330-300

- ・ 導入時期：2022年2月～
- ・ 座席：347席(C12/ Y335)
- ・ 最大運航距離：11,750km



Reading light



Extra Seat Control



AC Power



Seat Control Panel





# 安全運航システム

## 세계 최고의 정시운항성

[ '17.06 ~ '18.05 On-time performance ]

Star Rating	Airline Name	Annual OTP	Category
5	<b>T'way Air</b>	<b>95.6</b>	<b>LCC</b>
	Hong Kong Airlines	92.4	FSC
	Fuji Dream Airlines	91.7	FSC
	Canaryfly	90.6	FSC
	Air Baltic Corporation	90.0	FSC
	Binter Canarias	89.6	FSC
	LATAM Airlines Ecuador	89.4	FSC
	TUIfly	89.0	LCC
	⋮		
3	B사	78.8	LCC
	K사	69.9	FSC
2	J사	66.5	LCC
	A사	64.3	FSC

\* 자료 : OAG On-time performance star ratings

韓国系LCCで最初にIOSA Standard Manual 11<sup>th</sup> Edition 認証予定



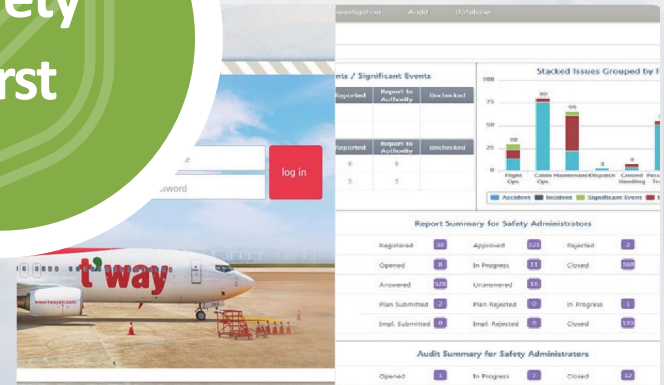
\* IOSA (IATA Operational Safety Audit)

B737-MAX 機種導入によるボーイング社との乗務員教育協業強化



航空安全内部管理システムTOPSの  
継続的管理・開発による確固たる安全運航システムの構築

\* TOPS (Tway Online Program of Safety & Security)



FOQAおよびDaily Flight情報分析システムを運用

\* FOQA (Flight Operational Quality Assurance)

# 航空訓練センター

総合管制室



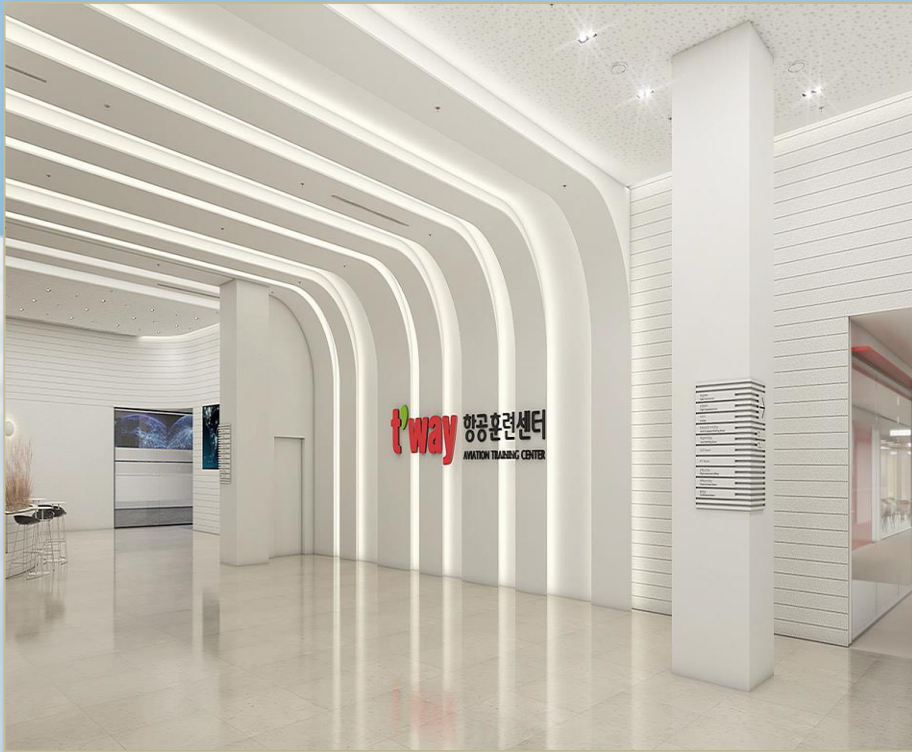
火災鎮圧室



緊急脱出実習室



運航 Mock-Up Room 運用



*It's yours*  
**t'way**

[www.twair.com](http://www.twair.com)



**ありがとうございました**