

KING of THE FJORDS



A FOUR-SEASON adventure

The fjord landscape is beautiful in all seasons. You are welcome to join the ever growing number of people who want to experience the fruit trees in bloom in the spring, the autumn colours in september or the stark winter landscape.



The WORLD'S BEST travel destination

National Geographic has rated the Norwegian Fjords as the world's best travel destination! The longest and deepest fjord, the Sognefjord, is in the heart of Fjord Norway and extends 204 kilometers into the country, surrounded by the highest mountains and the largest glacier in Norway. Travel into our world of proud cultural heritage, fabulous nature and traditions



El mejor destino turístico del mundo

National Geographic ha calificado a los Fjords Noruegos como mejor destino turístico del mundo!. El fiordo más largo y profundo, (el Sognefjord o fiordo del Sueño), con una posición privilegiada en la región de los Fjords, se extiende a lo largo de 204 kilómetros desde la costa hasta el interior. El Sognefjord en su recorrido, está decorado con montañas, cascadas y glaciares que lo hacen aún más impresionante. Viaja a un área en donde la cultura y tradiciones de antaño, conviven en armonía con un paisaje privilegiado.

世界最佳旅游目的地

我们拥有一个辽阔且美丽的世界，有太多美景值得拥抱，然而，即便穷极一生，也无法全部抵达。美国《国家地理旅游杂志》评选出五十个世界最佳旅游目的地，挪威松恩峡湾被列为世界最美的五十个自然景观之首，并被联合国教科文组织作为自然遗产列入《世界遗产名录》。挪威峡湾就像大树一样，分出无数个支流，主要的峡湾有四个：盖朗厄尔峡湾、松恩峡湾、哈当厄尔峡湾和吕瑟峡湾。松恩峡湾位于挪威峡湾中心，从挪威海岸一直延伸到东部，全长204公里，平均水深超过200米，最深处达1300多米，环绕于挪威最高的山脉和最大的冰川之中，是世界上最长、最深、最壮美的峡湾。

De beste reisbestemming ter wereld

National Geographic heeft de noorse fjorden tot de beste reisbestemming ter wereld uitgeroepen! De langste en de diepste fjord, de Sognefjord, ligt in het hart van Fjord Noorwegen - 204 km landinwaards. De Sognefjord is omgeven door de hoogste bergen en de grootste gletsjer van Noorwegen. Ontdek onze cultuur, prachtige natuur en tradities.

Das weltbeste Reiseziel

National Geographic hat die norwegischen Fjorde zum weltbesten Reiseziel gewählt! Der längste und tiefste Fjord, der Sognefjord, liegt im Herzen der norwegischen Fjorde und erstreckt sich über 204 Kilometer ins Land hinein, umgeben von den höchsten Bergen und den größten Gletschern Norwegens. Reise in unsere Welt voller Kulturdenkmäler, atemberaubender Natur und spannender Traditionen.

La meilleure destination touristique au monde

Le journal National Geographic a classé les fjords Norvégiens comme la meilleure destination touristique au monde! Le fjord le plus long est plus profond, le Sognefjord, est au milieu du pays des Fjords. Il est d'une longueur de 204 km et est entouré des plus hautes montagnes et des plus grands glaciers de la Norvège. Entrez dans notre monde de traditions, culture et nature fabuleuse.

Een avontuur van vier jaargetijden

Het fjordenlandschap is prachtig in alle jaargetijden. Doe zoals meer en meer mensen; Kom en beleef bloeiende fruitbomen in de lente, herfstkleuren in september of het prachtige winterlandschap

Aventuras durante las cuatro estaciones del año

El paisaje de los fiordos es impresionante durante todas las estaciones del año. Te invitamos a unirte al cada vez mayor número de personas que quieren experimentar actividades fuera de la temporada, como por ejemplo ver los árboles frutales en flor durante la primavera, los colores ocres del otoño o los paisajes tranquilos del invierno.

四季皆宜的探险旅程

松恩峡湾两岸山高谷深，陡峭的崖壁如刀削般地凌空屹立，深嵌水下，深达1200多米。这里不仅有着迷人的风光，也是探险旅游的最佳选择。春夏之际，峡湾水色碧蓝，葱绿的原野上，百花争相怒放，冰川高悬于碧水蓝天之间，无数条瀑布飞流而下，穿过碧绿的原野，投入湛蓝的海水之中。秋冬到来，峡湾如同童话王国，看雪山、赏冰川、探索和参与悬崖跳伞等种类繁多的极限运动，也成为很多游客的首选。

Ein ganzjähriges Abenteuer

Die Fjord-Landschaft ist zu jeder Jahreszeit beeindruckend. Wir laden dich dazu ein, dich der ständig wachsenden Anzahl von Menschen anzuschließen, die die blühenden Obstbäume im Frühling, die Herbstfarben im September oder die idyllische Winterlandschaft erleben möchten.

Quatre saisons d'aventures

Le paysage des fjords est d'une beauté époustouflante dans toutes les saisons. Venez voir la fleuraison des vergers au printemps, les couleurs vives de l'automne ou la lumière claire et fraîche de l'hiver.

#Visitsognefjord /Visitsognefjord

#Visitsognefjord /Visitsognefjord





Adventure
round
every bend



Fjord VILLAGES

A trip along the Sognefjord takes you on a journey from adventure to adventure as you experience wild and beautiful nature, idyllic fjord villages and exciting activities. Discover the heart and soul of fjord living.

Villages du fjord

Un voyage autour du Sognefjord vous emmène d'une aventure à une autre où vous allez vivre la nature majestueuse, les villages idylliques et les activités fortes d'émotion. Découvrez le rythme et les qualités de la vie au bord du fjord.

童话般的峡湾村庄

窄细的峡口如同一道虚掩的大门，穿行而过，大门渐渐打开，呈现在眼前的便是一座世外桃源般的小村庄。在山麓水边，或绝壁悬崖，都散落着民舍、耕地和牧场。漫步于约斯达布连国家公园和尤通黑门山国家公园，体验野性美丽的大自然和田园诗般的峡湾村庄生活，探索那些令人惊叹的活动和名胜古迹，会如同一次又一次奇妙的相遇。

Pueblos del Fiordo

Un viaje a lo largo del Sognefjord, te lleva a una experiencia llena de aventuras en contacto con la naturaleza, visitas a pueblos idílicos, variadas actividades culturales y atracciones espectaculares. Los grandiosos Parques Nacionales de Jostedalbreen y Jotunheimen se encuentran en nuestra región. Explóralos!

Fjord-Dörfer

Eine Tour entlang des Sognefjord lässt dich von Abenteuer zu Abenteuer reisen, während du schöne wilde Naturlandschaften, idyllische Fjord-Dörfer, sowie aufregende Aktivitäten und Attraktionen erlebst. Entdecke das Herz und die Seele des Fjord-Lebens. Auch die Jostedalbreen und Jotunheimen Nationalparks befinden sich in diesem Gebiet. Gehe los und erlunde sie!

De fjord dorpen

Een tocht langs de Sognefjord biedt veel avontuur. Wilde natuur, prachtige fjord dorpen, spannende activiteiten en attracties. Ontdek het leven aan de fjord. De Jostdal Gletcher en het Jotunheimen nationale park liggen in deze omgeving.

#Visitsognefjord
/Visitsognefjord





Explore our FJORDS

The Sognefjord is the heart of Fjord Norway as it is the longest and most diverse fjord in Norway. You can discover the UNESCO Nærøyfjord and distinctive fjord arms where every single one has it's own little secrets. Each fjord ends in small, picturesque villages with great local food, many exciting activities as well as miles of hiking trails and adventures.

Découvrez nos fjords

Le Sognefjord est le coeur de la région des fjords, étant le fjord le plus long et le plus profond. Ici vous pouvez découvrir le site UNESCO du Nærøyfjorden et plusieurs autres bras du fjord, chacun avec ses secrets et aventures. Au fond de chaque bras du fjord vous trouverez des villages pittoresques avec des expériences uniques au bord de l'eau et dans les montagnes.

Explora nuestros fiordos

El Sognefjord es el "corazón" de los fiordos de Noruega. Es el más largo y de forma más irregular y variada de todos los fiordos. Uno de sus brazos, el Nærøyfjord, está inscrito en la lista de patrimonio de la UNESCO, y descubre al visitante su paisaje soberbio, flora y fauna endémica que lo hacen merecedor de tal galardón. Pueblos con encanto, productos alimenticios de producción orgánica y local, cruceros, kayaks, excursiones guiadas en lancha o rutas de senderismo hacen de éste fiordo una visita obligada.

精彩纷呈的峡湾探险

位于挪威峡湾中心的松恩峡湾是挪威最长最多元化的峡湾。被列入联合国教科文组织世界遗产名录的纳柔依峡湾，由数个特色的海湾组成，每个海湾都有独特的神秘之处。海湾的尽头点缀着风景如画的小村庄，一幢幢红色、白色形态各异的小屋，如同展示着美妙的童话世界。当地居民为游客提供特色美食，提供游船出游、漂流和狩猎服务。每到一处，都有着与众不同的徒步旅行路线和探险活动。让人不禁遐想和憧憬：下一个海湾，又会呈现怎样奇妙的画卷。

Entdecke unsere Fjorde

Sognefjord ist das "Herz" der Fjorde Norwegens und der längste und vielfältigste aller Fjorde. Einer seiner charakteristischen Fjord-Arme, der Nærøyfjord, der viele kleine Geheimnisse birgt, wurde zum UNESCO-Weltkulturerbe ernannt und führt zu kleinen, malerischen Dörfern in denen man lokales Essen, ganzjährige Fjord-Rundfahrten, Kajak- und Schlauchboot-Safari-Aktivitäten sowie viele Wanderpfade und spannende Abenteuer erleben kann.

Beleef onze fjorden

De Sognefjord is het "hart" van Fjord Noorwegen, en de langste fjord in Noorwegen. De UNESCO Nærøyfjord, prachtige fjordarmen (ieder met een eigen stemming) die eindigen in pittoreske dorpen waar je lekker kan eten, fjordtochtjes, kayakken en Rib safari kan meemaken en natuurlijk eindelijk wandelmogelijkheden hebt.

#Visitsognefjord
/Visitsognefjord



Breathtaking GLACIERS

While our fjord is beautiful to behold, don't forget to look towards the valleys and mountains. Jostedal National Park is home to Jostedalsbreen, the largest glacier on mainland Europe with spectacular arms of blue ice extending into the lush valleys near our fjords. It's easy accessible for sightseeing, guided glacier walks and visiting the glacier centers.

De glaciers à couper le souffle

Même si nos fjords sont d'une beauté à couper le souffle, il ne faut pas oublier à regarder les montagnes et vallées qui l'entourent. Le parc national du Jostedal contient le glacier du Jostedal, le plus grand glacier de l'Europe continentale. Le glacier méandre avec ses bras bleus vers des vallées verdoyantes donnant sur le fjord. Une sortie guidée sur le glacier est une expérience à ne pas manquer

叹为观止的冰川奇观

除了美丽的峡湾，这里还有令人惊叹的峡谷和高山。约斯特达尔国家公园是挪威国内最大的冰河约斯特达尔布林的故乡。令人叹为观止的蓝色冰川河流，像一株枝繁叶茂的大树，一道道碧蓝的分支延伸开去，直达郁郁葱葱的山谷，游客前往冰川观光、散步、游览都非常便捷。

Glaciares impresionantes

Si, el fiordo de Sognefjord y sus brazos son impresionantes, pero no te olvides de mirar hacia los valles y montañas de que vigilan sus aguas. El Parque Nacional de Jostedal es el hogar del glaciar más grande de la Europa continental. Con brazos espectaculares de hielo azul, el glaciar se ramifica en valles de formas imposibles que terminan en nuestros fiordos. Paseos guiados sobre el glaciar, carreteras y caminos que ofrecen vistas espléndidas o los centros de visitantes del glaciar, hacen Jostedalsbreen un espacio accesible para todo el mundo.

ADEMBENEMENDE gletchers

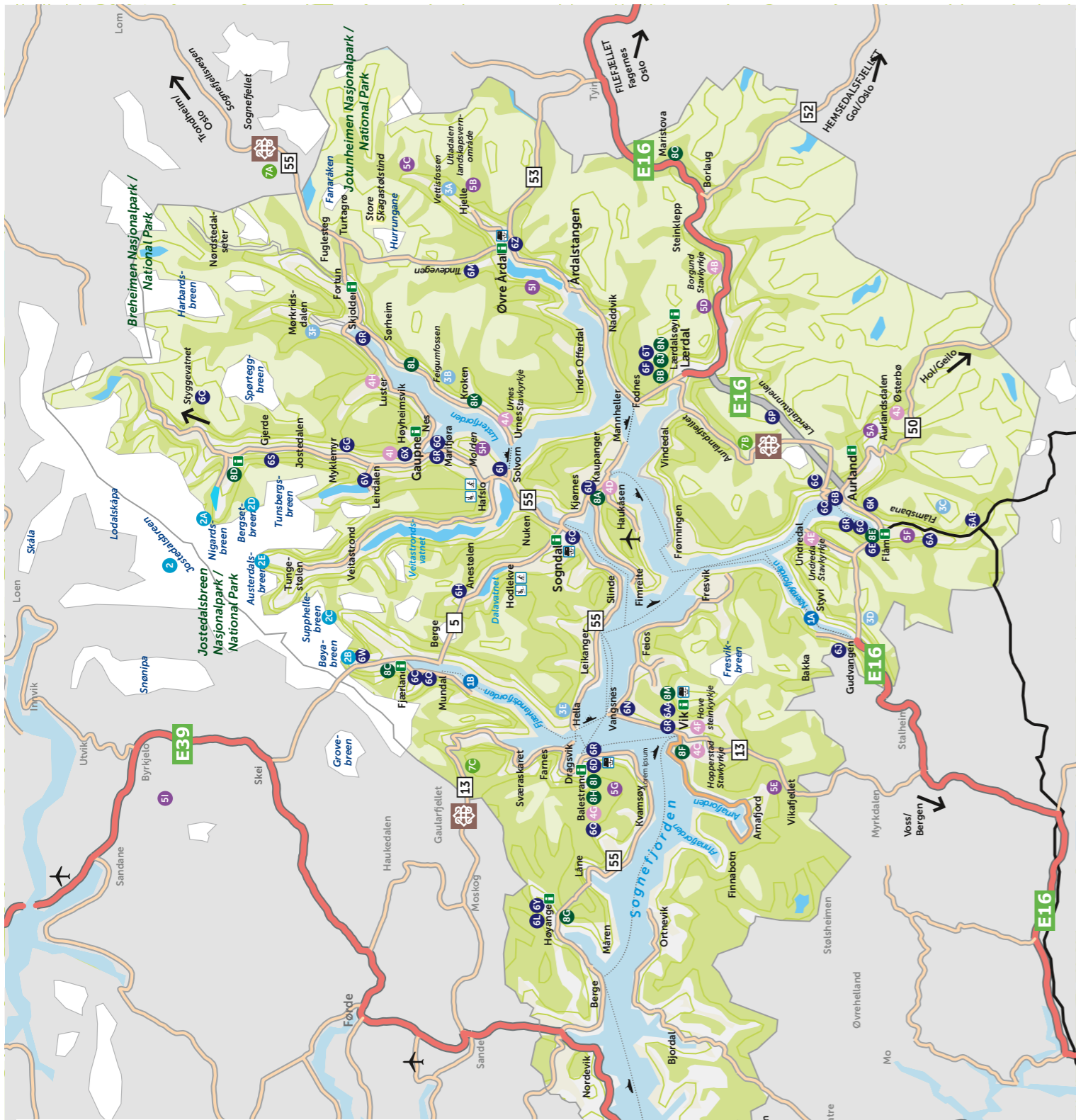
Onze fjorden zijn natuurlijk prachtig, maar vergeet de dalen en de bergen niet. De Jostedal gletsjer, de grootste gletsjer op het Europese vasteland, ligt in het Jostedal nationaalpark. Hier ziet u gletsjerarmen van blauw ijs in de nabijheid van de fjord. De gletsjer is makkelijk bereikbaar voor sightseeing, gletsjerwandelingen met gids of een bezoek aan onze gletsjercentra.

Atemberaubende Gletscher

Ja, unsere Fjorde sind sehr schön anzusehen, aber vergessen sie bei ihrem Besuch auf keinen Fall, sich auch die Täler und Berglandschaften anzuschauen. Der Jostedal National Park beheimatet den Jostedalsbreen, der längste Gletscher auf dem europäischen Festland, mit Armen aus blauem Eis, die sich über die grünen Täler nahe unserer Fjorde erstrecken. Sie sind leicht zugänglich, um Besichtigungen oder geführte

#Visitsognefjord
/Visitsognefjord





- 1 **Fjord:** UNESCO Nærøyfjord (1A), Fjærlandsfjord (1B)
- 2 **Glacier:** Jostedalbreen (2), Nigardsbreen (2A), Boyabreen (2B), Supphellbreen (2C), Bergsetbreen (2D), Austerdalsbreen (2E)
- 3 **Waterfalls:** Vettifossen (3A), Feigumfossen (3B), Kjosfossen (3C), Kjelvfossen (3D), Kvinnafossen (3E), Drivandfossen (3F)
- 4 **Churches:** UNESCO Urnes Stave Church (4A), Borquind Stave Church (4B), Hopperstad Stave Church (4C), Kaupanger Stave Church (4D), Undredal Stave Church (4E), Hove Stave Church (4F), St. Olavs Church (4G), Dale Stave Church (4H), Gaupne old Church (4I), Aurdalen Graveyard (4J)
- 5 **Hiking:** Aurlandsdalen (5A), The Utaldalen Valley (5B), Jotunheimen/Hurrungane (5C), The old King's Road (5D), Stolsheimen (5E), Rallarvegen (5F), Saurdal (5G), Molden (5H), Nigardsvatnet (5I), Heyanger (6L), Tindevegen – tourist route (6M), Fridtjov den Frokne Statue (6N), Stegastein view point (6O), Lærdalstunnelen – world's longest tunnel (6P), Kayak (6Q), Raib (6R), Raifing (6S), Motorparktun Lærdal (6T), Vesterland Indoor Playpark (6U), Juving (6V), ZIP-Line waterworld (6Y), Open-air swimming pool (6Z), Vikoyri - historical shore dweller site (6AA), Vatnahalsen Heyfjellshotell (6AB)
- 7 **National Tourist Routes:** Sognefjellet (7A), Aurlandsfjellet (7B), Gauldalfjellet (7C)
- 8 **Museums and centers:** De Heiborske Samlinger – Norwegian folk museum (8A), Norwegian Wild Salmon Centre (8B), Norsk Biremuseum – glacier museum (8C), Breheimserietet – glacier museum (8D), Flåm Railway Museum (8E), Kristianhus Boat- and Motoriumuseum (8F), Høyanger Industrial Museum (8G), Sognefjord Aquarium (8H), Norwegian Tourism museum (8I), Post- and tele museum (8J), Munthehuset (8K), Saffhuset – "The Juice House" (8L), Reisdal Powerstation 1913 (8M), Sogn Art Centre (8N), Margretestova (8O)

sognefjord.no



Amazing HIKES

Our hiking possibilities are endless. Ramble along the fjord, follow cultural trails and historical routes. Head for the mountains in the Jotunheimen National Park or enjoy the scenic views of the fjords embraced by green hillsides, mountains and glaciers. Experience lush valleys, breathtaking waterfalls and glaciers on our guided tours or hiking trails.

Des randonnées sans pareil

Les possibilités de randonnée dans la région sont presque sans limite. Soit à côté du fjord, soit sur la crête d'une montagne ou suivant une rivière, vous trouverez votre chemin. Si votre but est le sommet de la montagne, de voir le glacier de près ou tout simplement de suivre une rivière jusqu'à sa source, vous le trouvez autour du fjord.

Senderos de ensueño

Las posibilidades de senderismo son interminables. Senderos al lado del fiordo, de montaña, culturales y caminos históricos plagan la región. El Parque Nacional de Jotunheimen, merece mención especial. Tiene la concentración más alta de montañas, con una altura de más de 2.000 metros, haciendo de él un espacio de gran interés para caminates de todo el mundo. Valles, cataratas, caminatas guiadas o visitas al glaciar están al alcance de todos.

激动人心的徒步旅行

松恩峡湾如同一位温和的巨人，坦诚怀抱，将人与自然完美结合。峡湾中坡度稍缓的地方，森林覆盖率很高，满目青翠。游客可以在冰川徒步，感受大自然带来的震撼，或在树木繁茂的原野中漫步，体验丛林的奇妙，还可以攀登抵达尤通黑门山国家公园的山顶，登高望远，欣赏被青山和冰川环绕的峡湾，观赏郁郁葱葱的山谷、让人叹为观止的瀑布。

Fantastische wandelingen

Wandelen kun je aan de fjorden overal! Een kort tochtje langs de fjord of een spannende tocht op oude historische paden. Ontdek bergwandelen in het Jotunheimen nationaal park of geniet van adembenemende uitzichten van de fjord, de dalen en de gletsjers. Beleef watervalten en wandelingen met gids op de gletsjers.

Traumhafte Wanderungen

Wir verfügen über endlose Wandermöglichkeiten. Spaziergänge entlang der Fjorde, Kulturpfade oder historische Straßen. Fahre in die Berge des Jotunheimen National Parks und genieße die malerische Aussicht auf die Fjorde, umrahmt von einer grünen Hügellandschaft, Bergen und traumhaften Gletschern. Erlebe grüne Täler, atemberaubende Wasserfälle, geführte

#Visitsognefjord /Visitsognefjord



National Tourist Routes

In some landscapes, the asphalt adds a beautiful seam connecting people and nature. Twists and turns, climbs and passes bringing you into beautiful landscapes and wild mountain scenery. Rivers and waterfalls seasoned with unique architecture allows for some of the most scenic experiences on the route around the Fjord.

Découvrez la nature par la route

Dans certains paysages une route peut créer une belle connection entre homme et nature. Par épingles et montées, en haut de montagnes et dans les vallées nos routes vous emmènent au coeur de notre nature. Les paysages majestueuses avec l'architecture spectaculaire de nos routes touristiques donnent une expérience toute spéciale.

神秘美妙的国家旅游线路

在峡湾有无数适宜徒步旅行的景点——峡湾漫步、文化小径和历史大道等，许多古老的教堂和陈年古迹，展示着千年来，尤其自维京时代以来，北欧的人类文化和文明。历史悠久的建筑，完美点缀于纯天然山脉风光、蜿蜒曲折的河流和瀑布之中，为游客提供了最美的观光体验。

Rutas Turísticas Nacionales

En algunos enclaves, el arte, la arquitectura y el diseño noruegos se funden con la naturaleza para dar aún más espectacularidad al paisaje y entorno natural. Las Rutas Turísticas Nacionales dan acceso a visitantes y locales a éstas piezas de arte, creando experiencias únicas a lo largo del fiordo.

#Visitsognefjord
/Visitsognefjord



Photos: 1: National Tourist Route Sognefjellet ©Werner Harstad, Norske Turistveger
2: Utsikten Viewpoint Gaularfjellet ©Jiri Havran

3: National Tourist Route Sognefjellet ©Fjord Norge
4: Stegastein Viewpoint ©Sverre Hjørnevik



ATTRACTIONS



Photos: 1: Borgund Stave Church ©R.Westvig 2: Dei Heibergske samlinger ©Espen Mills
3: Flåmsbana Railway ©Morten Rakke 4: Lærdalstunnellen ©Rolf M.Sørensen
5: The Norwegian glacier museum and climate centre Ullveit-Moe ©GMC 6: Lustrabadet ©Tomas Morel



7: Njardarheimr ©Tuffe Photography 8: Glacier centre Jostedal ©Frank Optun
Smedegård 9: Suppehellebreen ©Lars-Ove Eikje 10: Ægir Brewpub ©Jonny Akselsen
11: The Norwegian museum of travel and tourism ©Fylkesmagasinet



The Winter Fjord

The fjord turns black like ink with snow wrapping around it like a bright white blanket. Sleepy villages glow in the dark highlighting the majestic mountains. Experience the frozen Fjord landscape. It doesn't matter whether you do it from a boat, with snow shoes or skis on your feet; inside a blue ice glacier cave or at one of our cosy ski resorts. Welcome to the Winter Fjord!

Le fjord hivernal

Le fjord noir encre enveloppé de neige toute blanche et assaisonné des lumières chaudes des maisons. L'expérience des fjords en hiver est une histoire de contrastes et de lumière. Par bateau, avec skis ou raquettes dans la neige profonde; dans une cave de glace bleu azur ou dans une station de ski charmante: Bienvenu au fjord hivernal!

冬季的峡湾

冬季的峡湾，洁净美丽，穿上雪地鞋，到偏远的地区滑雪，探索蓝色的冰川洞穴；骑自行车登高望远，看雪山、赏冰川，感叹山与海造就的绝美田园画卷；当地还有悬崖跳伞等种类繁多的极限运动，无数滑雪胜地也为游客带来安全周到的游玩体验。

Los Fiordos en invierno

El invierno, transforma los colores de los fiordos. Sus aguas se vuelven negras como la tinta, mientras que las montañas se cubren por un manto blanco de diferentes gamas. Los pueblos entran en estado latente, sólo perturbado por los barcos y las lanchas rápidas que acceden a sus muelles. Invierno es sinónimo de actividades de nieve, esquí nórdico, paseos con raquetas en los pies o caminatas en los perfectos recovecos escarvados naturalmente en el glaciar, son actividades a destacar. Eso sí, sin olvidarnos del Centro de Esquí en Sogndal, que da la bienvenida a grandes y pequeños. ¡Bienvenido a los fiordos en invierno!

[#Visitsognefjord](#)
[/Visitsognefjord](#)

Winter fjord

De fjord is zwart als inkt. De sneeuw ligt als een witte deken rond de slaperige dorpen. Beleef het bevroren fjordenlandschap in onze ski-resorts, vanaf een RIB boot, op sneeuwschoenen of op langlaufskis. Welkom aan de Winter Fjord!

Die Fjorde im Winter

Im Winter wechseln die Fjorde ihre Farbe. Ein weißes Schneekleid bettet sich auf die tintenschwarz gefärbten Fjorde und die verschlafenen Dörfer leuchten idyllisch im Dunkeln. Erlebe die winterliche Fjord-Landschaft von einem Schlauchboot aus, bei einem Spaziergang durch eine blaue Eisgletscherhöhle oder mit typischen Schneeschuhen an den Füßen, beim Skifahren abseits der Pisten, oder aber durch endlosen Spaß in einem unserer Ski-Resorts. Willkommen in den Winter-Fjorden!